

迎春

2026

干支ふろしき 午(うま)

Lunar Zodiac Furoshiki - Horse

70cm

年末年始のご挨拶や贈り物にぴったりの
紅白と金のおめでたいふろしきです

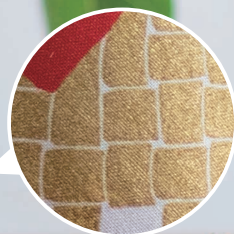


広げても、包んでも、
絵柄が綺麗に見えます

お重を包んで Wrap food containers



金の細かな表現に
こだわっています



お酒のラッピングに Wrap up wine gifts



日本古来より神聖な存在とされている馬



秋田県の郷土玩具
「イタヤ馬」がモチーフ

馬は古来から神様の乗り物と言われており、かつて日本では神社などで祈祷を行う際に、生きた馬を奉納していたという歴史があります。

From ancient times, horses have been considered sacred beings, believed to be the vehicles of the gods. In Japan, they were once offered to shrines to take part in prayer rituals as sacred animals.



1937年京都で創業した山田織維綱の自社ブランド「むす美(むすび)」は、「生す(むす)」+「美」を語源としたふろしきのブランドです。心を包む“ふろしき文化”を今に寄り添うデザインとスタイルでみなさまにお届けいたします。

“MUSUBI” is a brand that has been specializing in Furoshiki for more than 80 years. Watch videos on how to use Furoshiki by scanning the QR code.



How to use