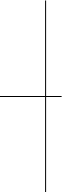





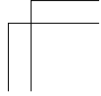

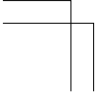
ひめむすび Adeline Klam



パリ在住フランス人デザイナー、アデリーヌ・クラムとむす美がコラボレーションしたシリーズです。オーガニックコットンの生地に日本の伝統文様とアデリーヌ独自の色彩感覚が織りなすデザインが染められ、現代のインテリアやファッション、また和のテイストとも相性が良く自然に溶け込みます。



50cmはお弁当や壁掛けとして、70cmはギフトラッピングや小さめのバッグとして、100cmはエコバッグやクッションカバーなどインテリアとしてもご利用いただけます。





Adeline Klam (アデリーヌ・クラム)

日本の和紙に魅せられ、日本の伝統的な文様を独自の色彩感覚を活かしてモダンにアレンジした友禅紙のプロデュース、和紙を使った手作りキットやインテリアオブジェ等を提案するパリ在住フランス人デザイナー。2009年パリに自身の店舗「Adeline Klam」をオープン。フランスでの著書に「Paper Addict」「L'origami comme par magie」「La Bible du Papier」等がある。



パリのアトリエでの作業風景。
アデリーヌ独自のカラーリングでみずみずしいふろしきの数々が生み出されます。



広げるときと包んだ時に変化が楽しめるデザインです。



広げるときと包んだ時に変化が楽しめるデザインです。



上下にカラフルな木々が配置されていることで、包むと結び目と本体で色の変化が表れます。



コットン本来の生成り色の生地に白顔料を使用することでデザイン表現の幅を広げています。



彦星

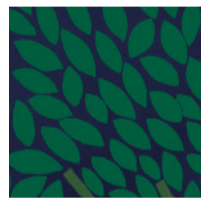
織姫

二本包みをする時織姫と彦星が出会うようにデザインされています。

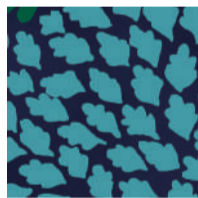


金

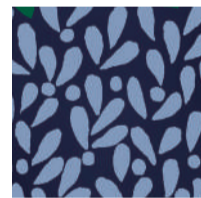
星の部分には金を使用しており、ギフトラッピングをきらびやかに彩ります。



ローリエ(月桂樹)



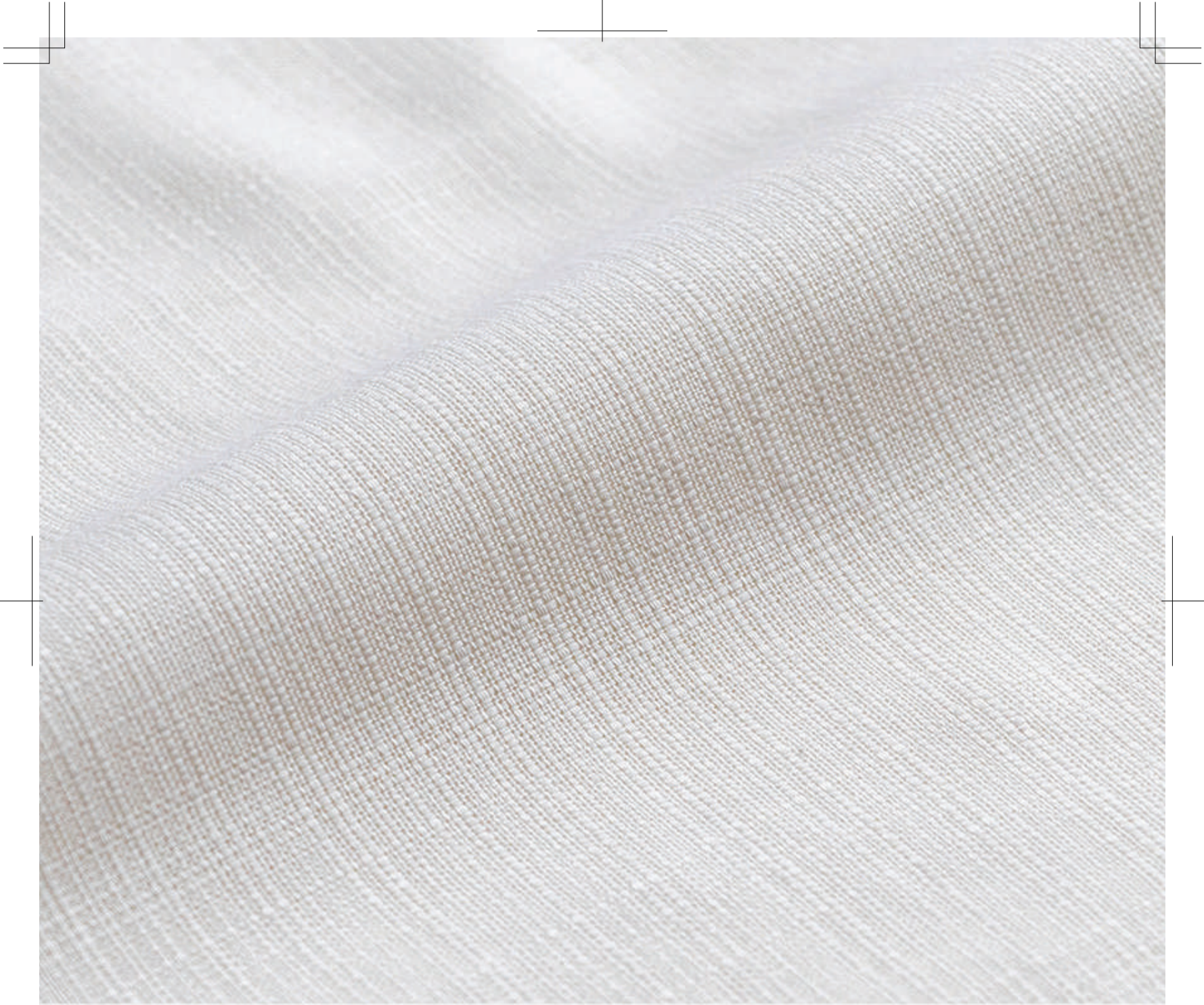
オーク(樫)



ヤドリギ



オーガニックコットン100%の生地は、漂白せずにコットン本来の色を残しています。
そのため黒い点(植物の破片)が漂白されずに生地表面に残っていることがあります。



オーガニックコットンの生地は、まだ市場に出回っている生地の種類が少ない為、
むす美では別注で生地をオーダーしています。