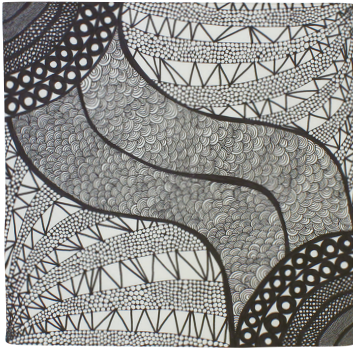


# Art Brut Furoshiki

ーアール・ブリュットふろしきー

障がいのある方たちによるアート作品を社会に発信し、アーティストの支援、紹介を行う3団体とむす美がコラボレーションしました。アールブリュットとは、仏語で「生(き)の芸術」。既成の美術概念や技巧、流行にとらわれず沸きあげる衝動のままに自由に表現した作品を風呂敷にしました。

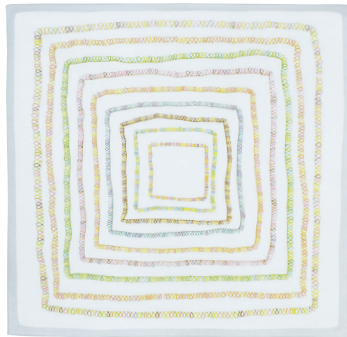


## 風

アートの作者:mili

風が強く吹いている日に、その強く吹く風を描きたくなくて一日で描き上げた作品で、今回のふろしきのために描かれました。幾重にも広がっていく模様はパワーがみなぎってくるようです。

天オアートKYOTO



## ピコレース

アートの作者:tomoko

優しさや可愛らしさをテーマに描かれた本作品は、ひとつひとつ描かれた細やかな円が大きな模様を作り出しています。何色もの色鉛筆で描かれた温かみのある作風です。



Able Art Company



## くねくね模様

アートの作者:日輪浩司

「くねくね」という言葉からイメージして描かれた作品です。登場する動物たちも猫以外は「くねくね」という言葉の響きから思い浮かんだ想像上の動物です。



1937年京都で創業した山田織維翰の自社ブランド「むす美(むすび)」は、「生す(むす)」+「美」を語源としたふろしきのブランドです。「むす美オンラインショップ」では、ふろしきの販売だけではなく、様々なサイズ・用途に合わせた包み方をたくさんご紹介しています。  
<http://www.musubi-online.com>