

正方形 18cm × 18cm

風

風が強く吹いている日に、その強く吹く風を描きたくなくて一日で描き上げた作品で、今回のふろしきのために描かれました。幾重にも広がっていく模様はパワーがみなぎってくるようです。

アートの作者：mili



1982 年生まれ。幼少期より絵を描くことが好きで、コンクールなどにもたびたび入賞。美術系の学校への進学を目指していたが、家庭の事情で断念し、以後一人で絵を描き続けている。見たもの、聴いた曲、感じたこと、またその時々的心境を好んで描く。そして画面には、独特にデザイン化された線・点・文様の世界が広がっていく。

作品アーカイブ



ぴえろ



しゃべりたくないことをしゃべる口



無題 (ゴールド)

正方形 18cm × 18cm

ピコレース

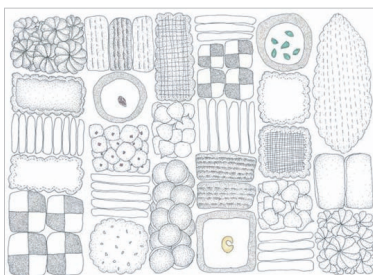
優しさや可愛らしさをテーマに描かれた本作品は、ひとつひとつ描かれた細やかな円が大きな模様を作り出しています。何色もの色鉛筆で描かれた温かみのある作風です。

アートの作者：tomoko



1976 年生まれ。東京都在住。自分の可能性を模索中に、エイブルアート・カンパニーの存在を知り応募を決意。日常生活の中で描きたいテーマを見つけてはメモに残し、自宅で音楽を聴きながら、その日の気分で描きたいものを描いている。

作品アーカイブ



クッキー



rose



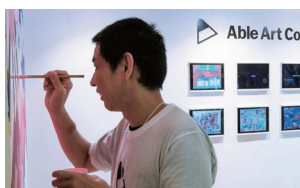
めがね

正方形 18cm × 18cm

くねくね模様

「くねくね」という言葉からイメージして描かれた作品です。登場する動物たちも猫以外は「くねくね」という言葉の響きから思い浮かんだ想像上の動物です。

アートの作者：日輪 浩司



1964年生まれ。大阪府在住。冊子表紙やホームページのイメージ画像等、多くのメディアで作品が使用されている。

1988年 東京芸術大学美術学部芸術学科卒業

1991年 亜細亜現代美術展入選

2003年 アートビリティ登録作家となる

作品アーカイブ



水族館



馬車の庭



カーテンの上の果物

正方形 18cm × 18cm

いのししの子供たち

鮮やかに色彩されたイノシシの親子の姿が実に愛らしい作品です。1枚の絵としての素晴らしさだけでなく、ふろしきとして包んだ際に効果的なバイカラーの背景やイノシシの子ども、太陽も包んだ際のアクセントになるようにデザインされています。

アートの作者：TSUCHIYA AKIO



30年以上にわたり好んで動物や植物を題材に描き続けている。テーマとなる動物などは旅行先で見たものをスケッチしたり、パンフレットに載っていたものから引用したり。下絵もなく、いきなりキャンバスなどに描くスタイルで制作され、独特にデフォルメしたモチーフ、「土屋流」ともいえる鮮やかな色彩が目を惹きます。

作品アーカイブ



花とワンチャン



シロナガスクジラ



カラー

正方形 18cm × 18cm

遊び場

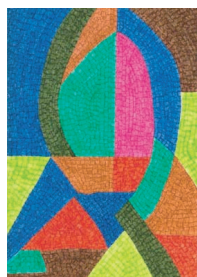
幼稚園の頃のお日さまがよく当たる小さな砂場でみんな一緒に、安心して遊んだ思い出を描いたものです。何かに暖かく包まれていたように感じた気持ちを表現しています。

アートの作者：岩崎 菜摘子



1977 年生まれ、東京都在住。小さな粒を拾っていくように丁寧にゆっくりと描いていくスタイル。鳥や果物、瓶や葉っぱなどを好み、自然と彼女なりのカタチとなって表現されていきます。水性のサインペンで色を染めていくと気持ちが落ち着き、描くことで心の循環を促しています。

作品アーカイブ



森さんの顔



オリーブ・オイルの階段



かぼす

正方形 18cm × 18cm

いろいろな色のさかな

動物や魚、昆虫などの生き物が好きで、動物園や水族館、博物館へ訪れるのも大好きな作者が、魚を好きな気持ちを表現した作品です。たくさんの魚はサインペンで円を描くように描かれ、作者の特徴を色濃く反映したモノになっています。

アートの作者：服部 憲政



1971 年生まれ。愛知県在住。独自の視点やデフォルメによるユーモア溢れる作品が特徴。サインペンにより、生き生きと色彩豊かに描かれた作品にファンも多い。2009 年には、「アジア・パラアート TOKYO 展」出展。

作品アーカイブ



なかま



なかよしペンギン



ねこ