

たづぬ

たづぬ【尋ぬ・訪ぬ】

追い求める。ありかを探し求める。

出典 堤中納言物語

「人々の、花、蝶やとめづること、はかなくあやしけれ。

人は、まことあり、本地たづねたるこそ、心ばへをかしけれ。」

「訳」人々が花や蝶などに心をとどめて愛でているのは、

なんともつまらなく、理解しがたいものだ。

人は、誠実な心もち、物事の本質を**探求**している姿こそ、

心のありようとして趣深いものだ。



商品の詳細、
店頭POPはコチラから





ギフトを包んで



ブックカバーとして



お弁当を包んで



ティッシュカバーに



小さめのバッグとして

50 ひめむすび

フランス人デザイナー、アデリーヌ・クラムとむす美のコラボレーションは、2026年で7年目を迎えます。長年に渡って人気のある牡丹と鶴のデザインに新しいカラーリングが加わりました。お弁当や小さなギフトのラッピングやふろしきパッチンと組み合わせることでランチバッグのような小さなバッグとしてもおすすめです。

50 ひめむすび Adeline Klam

¥1,000(税込¥1,100) 約50cm || 綿100%(オーガニックコットン100%) || 紙帯付



New! 鶴 ラベンダー
20552-109 JAN: 4515543-206636



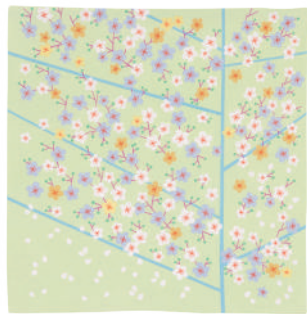
鶴 ターコイズ
20552-103 JAN: 4515543-247677



New! 牡丹 ターコイズ ピンク
20552-110 JAN: 4515543-206643



牡丹 レッド
20552-105 JAN: 4515543-247691



桜 グリーン
20552-107 JAN: 4515543-205851
※無くなり次第終了



桜 ブルーグレー
20552-108 JAN: 4515543-205868
※無くなり次第終了

鶴

長寿と繁栄のシンボルとして慕われており、日本らしいモチーフとして海外の方にも人気です。

牡丹

大輪の花を咲かせる様子から「百花の王」ともいわれる牡丹を大きく、カラフルにデザインしました。女性へのプレゼントやラッピングにピッタリです。

桜

春を象徴する花であり、幸運を呼ぶとされています。インテリアとして壁掛けにもおすすめです。



※生地にある黒い点に關しまして

コットン本来の素朴な素材感をお楽しみいただくため、生地には薬剤による漂白を行っておりません。その為生地表面に小さな黒い点が見られます。これは品質上の欠陥ではないため交換・返品は承っておりませんので、予めご了承ください。



Adeline Klam (アデリーヌ・クラム)

日本の和紙に魅せられ、日本の伝統的な文様を独自の色彩感覚を活かしてモダンにアレンジした友禅紙のプロデュース、和紙を使った手作りキットやインテリアオブジェ等を提案するパリ在住フランス人デザイナー。2009年パリに自身の店舗「Adeline Klam」をオープン。



商品詳細、店頭POP





ギフトを包んで



お酒のギフトに



ふろしきパッチンバッグとして



お菓子のラッピングとして



旅行・出張に



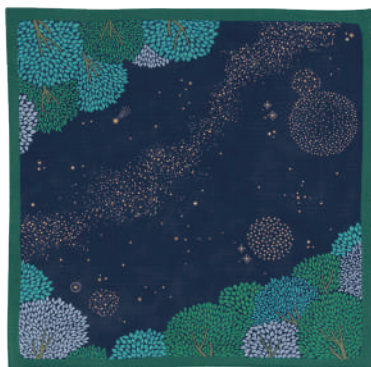
エコバッグとして

70 ひめむすび

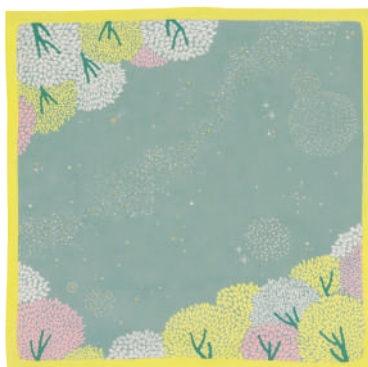
フランス人デザイナー、アデリーヌ・クラムとむす美のコラボレーションは、2026年で7年目を迎えます。現代のインテリアやファッションだけでなく、和のテイストとも相性が良く、さまざまなシーンでご利用いただけるシリーズです。今回は、ギフトラッピングにぴったりな星空を金で表現した新しいデザインが登場。さらに発売以来好評のつばきに新しいカラーリングが加わりました。

70 ひめむすび Adeline Klam

¥1,800(税込¥1,980) 約70cm 綿100%(オーガニックコットン100%) 紙帯付



New! スターフォレスト ネイビー
20554-208 JAN: 4515543-206612



New! スターフォレスト イエロー
20554-209 JAN: 4515543-206629



New! つばき ライトイエロー
20554-207 JAN: 4515543-206605



つばき ターコイズ
20554-201 JAN: 4515543-205073



つばき サーモンピンク
20554-202 JAN: 4515543-205080



シトラス イエロー
20554-203 JAN: 4515543-205097
※無くなり次第終了



シトラス ローズピンク
20554-204 JAN: 4515543-205103
※無くなり次第終了



扇子 ピンク
20554-205 JAN: 4515543-205875
※無くなり次第終了



扇子 レモンイエロー
20554-206 JAN: 4515543-205882
※無くなり次第終了

スターフォレスト

森の中から見上げた星空をデザインしています。金色に輝く星々に願いを託し、ギフトラッピングにご利用ください。

扇子

広げた形が「末広がり」になることから、成功と繁栄を願う縁起物として重宝されてきました。

つばき

春の訪れを告げる花として知られる椿の花。フランスのテイストを取り入れて、様々なシーンにフィットするデザインとなりました。

シトラス

果実は古来から、神聖な場所を示す目印や、不浄を祓い清めるものとして使われてきました。



Adeline Klam (アデリーヌ・クラム)

日本の和紙に魅せられ、日本の伝統的な文様を独自の色彩感覚を活かしてモダンにアレンジした友禅紙のプロデュース、和紙を使った手作りキットやインテリアオブジェ等を提案するバリ在住フランス人デザイナー。2009年バリに自身の店舗「Adeline Klam」をオープン。



商品詳細、店頭POP





エコバッグとして



クッションカバーに



旅行・出張に



ふろしきパッチンバッグとして



ギフトとして



テーブルクロスに

100 ひめむすび

フランス人デザイナー、アデリーヌ・クラムとむす美のコラボレーションは、2026年で7年目を迎えます。オーガニックコットン100%の生地を使用したサステイナブルなシリーズで、100センチサイズは、エコバッグや荷物を包む用途はもちろん、クッションカバーにしたり、テーブルクロスなどとしてもご利用いただけます。

100 ひめむすび Adeline Klam

¥3,500(税込¥3,850) 約100cm||綿100%(オーガニックコットン100%)||紙帯付



New! 牡丹 ブルー
20553-310 JAN : 4515543-206575



New! 牡丹 イエロー
20553-311 JAN : 4515543-206582



牡丹 ピンク
20553-305 JAN : 4515543-247752
※無くなり次第終了



牡丹 オレンジ
20553-306 JAN : 4515543-247769
※無くなり次第終了



New! フラワーガーデン ピーコックグリーン
20553-312 JAN : 4515543-206599



フラワーガーデン グレーネイビー
20553-307 JAN : 4515543-205820



菊 レッド
20553-303 JAN : 4515543-247738



菊 イエロー
20553-309 JAN : 4515543-205844

牡丹

大輪の花を咲かせる様子から「百花の王」ともいわれる牡丹を大きく、カラフルにデザインしました。女性へのプレゼントにピッタリです。

フラワーガーデン

縁起の良い意味や花言葉を持つ花々を散りばめた華やかなデザインで、ファッションやインテリア、ギフトとしてもおすすめです。

菊

延命や長寿の意味を持つ菊の花を周囲に配置し、枠取りにしています。テーブルクロスとしてご利用いただくと空間が華やかになります。



※生地にある黒い点につきまして

コットン本来の素朴な素材感をお楽しみいただくため、生地には薬剤による漂白を行っておりません。その為生地表面に小さな黒い点が見られます。これは品質上の欠陥ではないため交換・返品は承っておりませんので、予めご了承ください。



Adeline Klam (アデリーヌ・クラム)

日本の和紙に魅せられ、日本の伝統的な文様を独自の色彩感覚を活かしてモダンにアレンジした友禅紙のプロデュース、和紙を使った手作りキットやインテリアオブジェ等を提案するパリ在住フランス人デザイナー。2009年パリに自身の店舗「Adeline Klam」をオープン。



商品詳細、店頭POP





お弁当を包んで



お菓子のラッピングとして



ティッシュカバーに



ブックカバーに



小さめのバッグとして

48 竹久夢二

大正ロマンを象徴する画家であり、日本のグラフィックデザイナーの先駆者としても名高い竹久夢二の作品は、長い年月を経た今日でも高い人気を博しています。竹久夢二のデザインの特徴でもあるノスタルジックで可憐なテイストはそのままに、ふろしきとして現代の暮らしにフィットするよう、カラーリングやレイアウトにこだわってデザインしています。今回新たに、うめとねこを取り入れた愛らしいデザインが加わりました。48センチサイズのふろしきは、お弁当包みはもちろん、ティッシュカバーやブックカバーにもご使用いただけます。

48 竹久夢二

¥1,000(税込¥1,100) 約48cm 綿100% 紙帯付



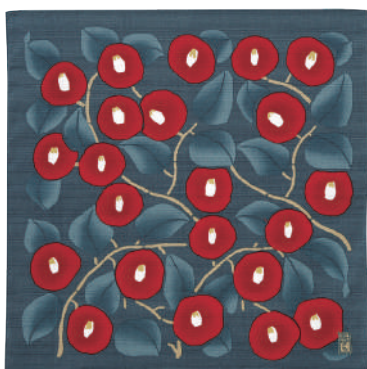
New! うめとねこ ピンク
21180-108 JAN: 4515543-206698



New! うめとねこ ブルー
21180-109 JAN: 4515543-206704



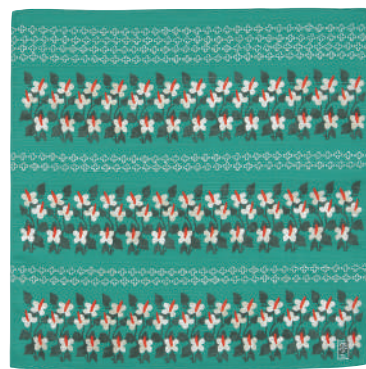
New! つばき シコン
21180-110 JAN: 4515543-206711



つばき アオネス
21180-544 JAN: 4515543-240432



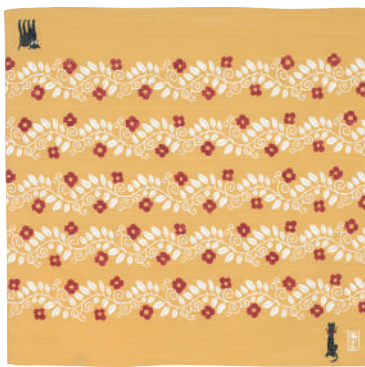
つばき アカ
21180-545 JAN: 4515543-240449



四葉とどくだみ グリーン
21180-107 JAN: 4515543-231362



つなぎだんご アカ
21180-548 JAN: 4515543-246182



ネコ ヤマブキ
21180-549 JAN: 4515543-246243
※無くなり次第終了



竹久 夢二 (1884 ~ 1934)
美人画で有名な竹久夢二は、大正ロマンを象徴する画家として知られています。また夢二は、日用品のデザインにも力をそそぎ、日本のグラフィックデザインの先駆者として活躍しました。夢二の作品は、大胆な柄いき、独特の色合いが特徴です。

うめとねこ

うめの香りに誘われたネコは、春の訪れを感じながらくつろいでいます。お弁当などを包むとちよとネコが見えるようにデザインしました。

つなぎだんご

京都祇園の軒先などに見られる「つなぎだんご」の意匠を竹久夢二が描いたもので、京都の雅やかな風情が漂います。

つばき

春の訪れを告げる縁起の良い花で、夢二の代表的なモチーフとしてさまざまなデザインに用いられました。

ネコ

ネコと一緒に描かれている花唐草は、生命力が強いことから長寿や子孫繁栄の象徴とされています。

四葉とどくだみ

幸運のシンボルである四葉と、万能薬草として知られるどくだみを組み合わせたデザインです。



商品詳細、店頭POP





エコバッグとして



ふろしきパッチンバッグとして



一升瓶を包んで



旅行・出張に



大きめのギフトラッピングに



クッションカバーとして

二四巾 竹久夢二

大正時代に活躍し、和と洋の美術様式を交差させて普遍的な魅力を持つ作品を数多く生み出した竹久夢二。そのデザインの特徴であるノスタルジックで可憐なテイストを大切にしながら、ふろしきへとアレンジしたこちらの商品は、むす美のなかでも長い歴史を持つシリーズのひとつです。今回はつばき、まめ、ゆりに新たなカラーリングが加わりました。エコバッグやインテリアとしてご使用いただいたり、一升瓶を包むのにもぴったりな90センチサイズのふろしきです。

二四巾 竹久夢二

¥3,000(税込¥3,300) 約90cm||綿100%||紙帯付



New! つばき ボルドー
21181-228 JAN : 4515543-206650



New! つばき ライトグレー
21181-229 JAN : 4515543-206667



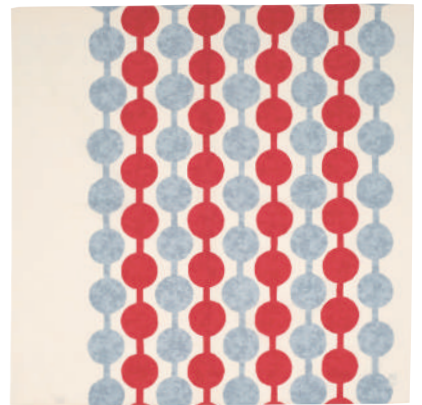
つばき グレー
21181-203 JAN : 4515543-240128



New! まめ ピンク
21181-230 JAN : 4515543-206674



まめ セイジ
21181-210 JAN : 4515543-240241



つなぎだんご アカ
21181-222 JAN : 4515543-245635



New! ゆり グレー
21181-231 JAN : 4515543-206681



ゆり ネイビー
21181-227 JAN : 4515543-206032



竹久 夢二 (1884 ~ 1934)
美人画で有名な竹久夢二は、大正ロマンを象徴する画家として知られています。また夢二は、日用品のデザインにも力をそそぎ、日本のグラフィックデザインの先駆者として活躍しました。夢二の作品は、大胆な柄いき、独特の色合いが特徴です。

つばき

春の訪れを告げる縁起の良い花で、夢二の代表的なモチーフとしてさまざまなデザインに用いられました。

ゆり

夢二が手掛けた本の装丁に使われているゆりを使用。ノスタルジックなデザインが可憐な夢二の世界観を表しています。

まめ

どこまでも蔓を伸ばし、実を結ぶ「豆」は希望の象徴。どこか懐かしい印象に心が和みます。

つなぎだんご

京都祇園の軒先などに見られる「つなぎだんご」の意匠を竹久夢二が描いたもので、京都の雅やかな風情が漂います。



商品詳細、店頭POP

