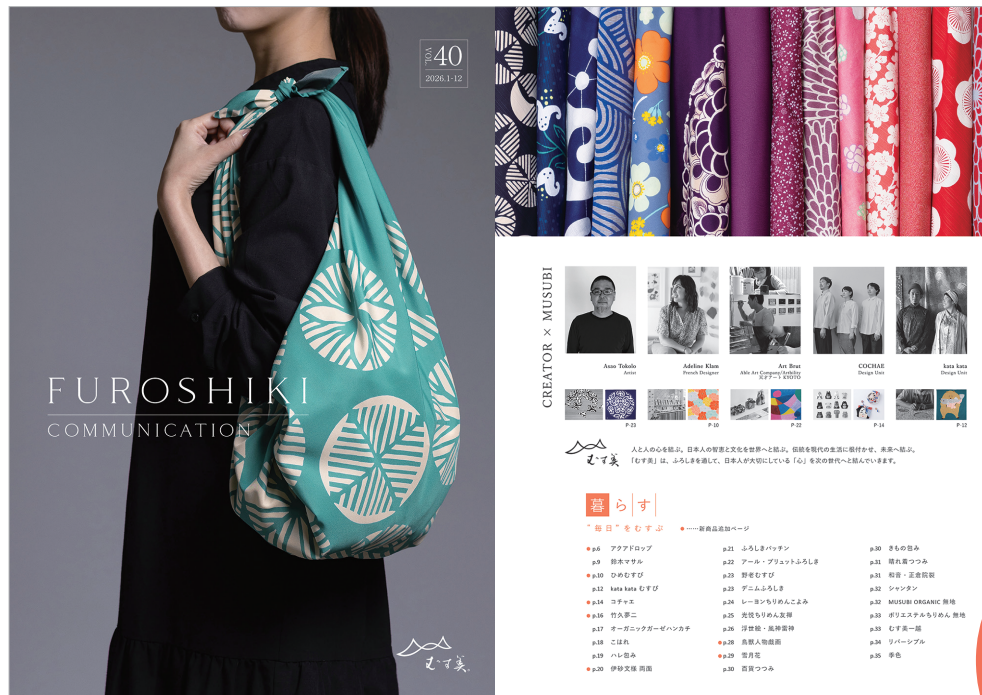


カタログ発刊 ふろしきコミュニケーション 40

2026年1月～12月対応

山田繊維株式会社



スマホから



新カタログを
すぐ見る！

法人様用 山田繊維カタログサイトから

最新の **PDFカタログ** **価格改定一覧** **注文書** をダウンロードいただけます！



PC からアクセスする場合

\ 検索キーワード /

① **山田繊維 法人カタログ** で検索 (https://musubi2b.com)

② 「法人様用 山田繊維カタログサイト」にアクセスし、**最新カタログダウンロード** →

MUSUBI Catalog Site

最新カタログダウンロード →

注文書ダウンロード →

販促POPダウンロード →

販促情報アーカイブ →

スタッフ向け包み方レッスン →

むす美 法人様専用カタログサイト



スマホからアクセスする場合

- ・PDFカタログ
- ・価格改定一覧
- ・注文書



DLは上記QRから

※2026年1月発刊の新カタログより、一部商品の
上代価格を改定いたします。改定後の価格は、
2025年12月27日以降のご注文分より適用となります。



PDFカタログでは、商品画像をクリックすると
商品詳細ページへ移動します。



■ P6-7 | アクアドロップリサイクルの仕様変更について



アクアドロップ Re-Free

として新たに生まれ変わります！

現在庫が無くなり次第、「Re-Free」に切り替わります。最新の在庫状況に関しては「法人カタログサイト」の該当商品ページにてご確認ください。

変更点

- ・従来の撥水加工から非フッ素（PFAS フリー）対応に
 - ・環境や人体への影響にもいっそう配慮した製品へアップデート
 - ・商品情報の変更
- ①価格 ②商品名 ③商品番号 ④JAN コード ⑤紙帯

カタログ表記

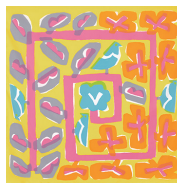
- 【上段】現仕様：「アクアドロップリサイクル」（●マーク付）
【下段】新仕様：「アクアドロップ Re-Free」
：在庫なし（Re-Free に切り替わります。）

該当シリーズ

- ・100 アクアドロップリサイクル
 - ・100 アクアドロップリサイクル 両面 伊砂文様
 - ・100 アクアドロップリサイクル ダブルフェイス 鈴木マサル
- ※上記、「鈴木マサル」の Re-Free の仕様情報はカタログに未掲載です。「法人カタログサイト」にてご確認ください。

掲載ページ例

- 100 アクアドロップリサイクル ※在庫が無くなり次第、Re-Freeに切り替わります。
●¥4,500 (¥4,950 tax inc.) ●約100cm ●100% polyester(リサイクルポリエステル繊維55%) [撥水加工] ●紙帯付 ●推奨箱サイズ:M
100アクアドロップ Re-Free ※価格・商品名・商品番号・JAN・撥水剤が変わります。
●¥4,800 (¥5,280 tax inc.) ●約100cm ●100% polyester(リサイクルポリエステル繊維55%) [撥水加工] ●紙帯付 ●推奨箱サイズ:M

鈴木マサル TREE HOUSE ネイビー
●10261-313 JAN: 4515543-114788
10266-310 JAN: 4515543-115396鈴木マサル FLOWERBED イエロー
●10266-311 JAN: 4515543-115402まる ブルーグリーン
●10261-314 JAN: 4515543-114795
10266-312 JAN: 4515543-115419しかく ピンク
●10261-318 JAN: 4515543-114795
10266-313 JAN: 4515543-115419

■ P16 | 竹久夢二シリーズ ①発売時期変更 ②一部仕様変更について

①発売時期変更

竹久夢二シリーズの **NEW** 商品の発売開始が 2026 年 1 月以降となる予定です。改めて発売時期が決定いたしましたら、「法人カタログサイト」にてご案内いたします。

- ・二四巾 竹久夢二 **NEW** (4SKU)
- ・48 竹久夢二 **NEW** (1SKU)

※詳細につきましては、担当営業までお問い合わせください。

②仕様変更

竹久夢二 S サイズの商品は、ギフト需要の高まりを受け、紙帯付き仕様にリニューアルいたしました。あわせて、商品名および価格も変更となります。

- ・パッケージ「紙帯無し」→「紙帯付き」
- ・商品名「チーフ 竹久夢二」→「48 竹久夢二」
- ・価格「800 円」→「1,000 円」(税抜)

※サイズ・素材・商品番号・JAN など、その他の仕様に変更はございません。

■ P44 | 別誂え 正絹 / 交織手織 綴袷紗について

綴袷紗について、製造を担っておりました工場の廃業に伴い、当面の間ご注文を承ることができなくなりました。

お客様にはご迷惑をおかけいたしますこと、誠に申し訳ございません。

※生産体制が整いました際には、改めて「法人カタログサイト」にてご案内いたします。



山田繊維株式会社・むす美

京都本社

〒604-0031 京都市中京区新町通二条南入ル

TEL. 075-256-0123 FAX. 075-256-0256

むす美京都

〒604-8111 京都市中京区三条通堺町東入梶屋町67

TEL. 075-212-7222 FAX. 075-212-7223

東京営業所・むす美東京

〒150-0001 東京都渋谷区神宮前2丁目31-8

TEL. 03-5414-6789 FAX. 03-5414-6788