

VOL. 40
2026.1-12

FUROSHIKI

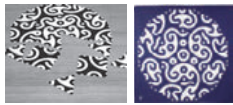
COMMUNICATION



CREATOR × MUSUBI



Asao Tokolo
Artist



P-23



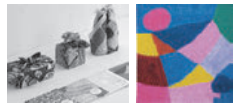
Adeline Klam
French Designer



P-10



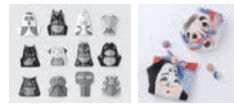
Art Brut
Able Art Company/Artbility
天オアート KYOTO



P-22



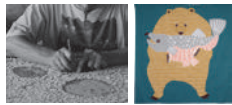
COCHAE
Design Unit



P-14



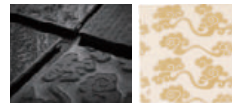
kata kata
Design Unit



P-12



KARACHO
The Karakami Paper of Karacho



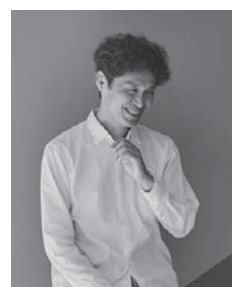
P-38



Kayo Aoyama
Textile Designer



P-17



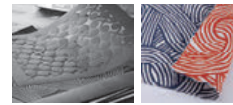
Masaru Suzuki
Textile Designer



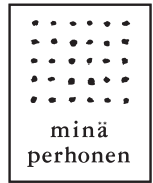
P-9



Masayuki Isa
伊砂文様研究所



P-20



minäperhonen
Textile Brand



人と人の心をつなぐ。日本人の知恵と文化を世界へとつなぐ。伝統を現代の生活に根付かせ、未来へつなぐ。
「むす美」は、ふろしきを通して、日本人が大切にしている「心」を次の世代へとつなげていきます。

暮らし

“ 毎日 ” を む す ぶ ● …… 新商品追加ページ

- p.6 アクアドロップ
- p.9 鈴木マサル
- p.10 ひめむすび
- p.12 kata kata むすび
- p.14 コチャエ
- p.16 竹久夢二
- p.17 オーガニックガーゼハンカチ
- p.18 こはれ
- p.19 ハレ包み
- p.20 伊砂文様 両面

- p.21 ふろしきパッチン
- p.22 アール・ブリュットふろしき
- p.23 野老むすび
- p.23 デニムふろしき
- p.24 レーヨンちりめんこよみ
- p.25 光悦ちりめん友禅
- p.26 浮世絵・風神雷神
- p.28 鳥獣人物戯画
- p.29 雪月花
- p.30 百貨つつみ

- p.30 きもの包み
- p.31 晴れ着つつみ
- p.31 和音・正倉院裂
- p.32 シャンタン 無地・両面無地
- p.32 MUSUBI ORGANIC 無地
- p.33 ポリエステルちりめん 無地
- p.33 むす美一越
- p.34 リバーシブル
- p.35 季色

礼

“ 節目 ” を む す ぶ

- p.36 正絹うずらちりめん 色の彩時記
- p.37 正絹ちりめん無地
- p.38 正絹ちりめん友禅
- p.39 龍村織・台付ふくさ・金封ふくさ
- p.40 金封ふくさ
- p.41 金封ふくさ・念珠入れ
- p.42 儀式用風呂敷／袱紗／漆器
- p.42 別誂
- p.45 オリジナル風呂敷
 - ・ワンポイント
 - ・オリジナルデザイン

- p.46 ガーゼはんかち
- p.47 ガーゼ手拭い
- p.48 箱／タペストリー棒
- p.48 本の紹介

00000 - 000

商品No. 色柄No.

商品ご注文の際は、商品No.と色柄No.を
ご提示ください。

※推奨箱とのしサイズは、P.48の箱リストをご参照下さい。

価格表記のご案内…¥税抜価格(¥税込価格)
例) ¥3,000 (¥3,300 tax inc.)

凡例	ふろしきサイズ
撥水 Water-repellent	S 約45～50cm
オーガニック素材 Organic material	M 約68～70cm
リサイクル素材 Recycled material	L 約90～120cm
金・銀・パール加工 Glitter print	XL 約130cm～

BORDERLESS



INTERIOR



GIFT WRAPPING



SUSTAINABILITY



GLOBAL





PLAYFUL POP



LIFESTYLE



“ 毎日 ” をむすぶ



現代の暮らしに寄り添った、
ふろしきのデザインや使い方をご提案します。
多彩なテイストで、様々なマーケットに
ふろしきのある心豊かな暮らしをお届けします。

aquadrop
アクアドロップ



リバーシブルでご利用いただけるアクアドロップに、新しく伊砂文様を両面染めた「アクアドロップリサイクル両面」が誕生。余白を大胆に取り込んだ構図に静謐さを纏うシックな色彩が加わり、和と洋の境界を軽やかに超えたアート感漂う一枚です。カラフルな「ダブルフェイス」とスタイリッシュな「両面」、趣向の異なるリバーシブルふろしきをお楽しみください。

NEW ● 100 アクアドロップリサイクル両面 ※在庫が無くなり次第、Re-Freeに切り替わります。

●¥6,500 (¥7,150 tax inc.) ●約100cm ●100% polyester (リサイクルポリエステル繊維55%) [撥水加工] ●紙帯付 ●推奨箱サイズ：M

100 アクアドロップ Re-Free 両面 ※価格・商品名・商品番号・JAN・撥水剤が変わります。

●¥6,800 (¥7,480 tax inc.) ●約100cm ●100% polyester (リサイクルポリエステル繊維55%) [撥水加工] ●紙帯付 ●推奨箱サイズ：M
※製造工程とデザインの特性上、独特の色むらや、裏面の柄の位置が1点ずつ異なります。予めご了承ください。



NEW 伊砂文様 松 アオミドリ/コンネズ
●10265-301 JAN : 4515543-115235
10269-301 JAN : 4515543-115525

リバーシブルでご利用いただけます。



NEW 伊砂文様 結 テツグロ/リキウ
10269-302 JAN : 4515543-115532

リバーシブルでご利用いただけます。



100 アクアドロップリサイクルダブルフェイス ※在庫が無くなり次第、Re-Freeに切り替わります。詳細・在庫状況は上記のQRコードから。

●¥6,500 (¥7,150 tax inc.) ●約100cm ●100% polyester (リサイクルポリエステル繊維55%) [撥水加工] ●紙帯付 ●推奨箱サイズ：M
※製造工程とデザインの特性上、独特の色むらや、裏面の柄の位置が1点ずつ異なります。予めご了承ください。



鈴木マサル SUNFLOWER グリーンミックス
10264-301 JAN : 4515543-115167

リバーシブルでご利用いただけます。



鈴木マサル TULIP オレンジミックス
10264-302 JAN : 4515543-115174

リバーシブルでご利用いただけます。



● 100 アクアドロップリサイクル ※在庫が無くなり次第、Re-Freeに切り替わります。

●¥4,500 (¥4,950 tax inc.) ●約100cm ●100% polyester (リサイクルポリエステル繊維55%) [撥水加工] ●紙帯付 ●推奨箱サイズ：M

100アクアドロップ Re-Free ※価格・商品名・商品番号・JAN・撥水剤が変わります。

●¥4,800 (¥5,280 tax inc.) ●約100cm ●100% polyester (リサイクルポリエステル繊維55%) [撥水加工] ●紙帯付 ●推奨箱サイズ：M



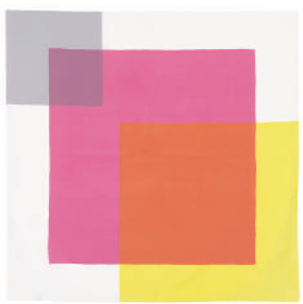
鈴木マサル TREE HOUSE ネイビー
●10261-313 JAN : 4515543-114788
10266-310 JAN : 4515543-115396



鈴木マサル FLOWER BED イエロー
10266-311 JAN : 4515543-115402



まる ブルー グリーン
●10261-314 JAN : 4515543-114795
10266-312 JAN : 4515543-115419



しかく ピンク
●10261-318 JAN : 4515543-115266
10266-313 JAN : 4515543-115426



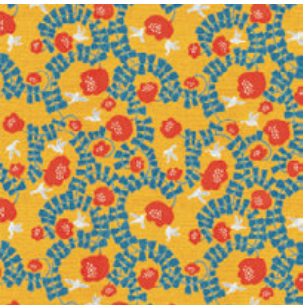
Adeline Klam 牡丹 オレンジ
●10261-310 JAN : 4515543-114757
10266-308 JAN : 4515543-115372



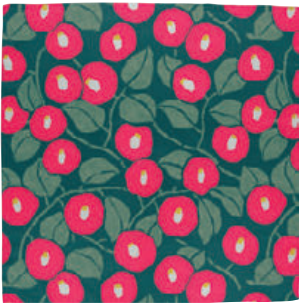
Adeline Klam 牡丹 ローズ
●10261-311 JAN : 4515543-114764
10266-309 JAN : 4515543-115389



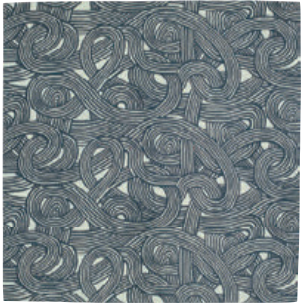
kata kata ハチドリ グリーン
●10261-304 JAN : 4515543-114696
10266-303 JAN : 4515543-115327



kata kata ハチドリ キイロ
●10261-305 JAN : 4515543-114702
10266-304 JAN : 4515543-115334



竹久夢二 つばき モスグリーン
●10261-301 JAN : 4515543-114665
10266-301 JAN : 4515543-115303



伊砂文様 結 ライトカーキ
●10261-303 JAN : 4515543-114689
10266-302 JAN : 4515543-115310



kata kata くまとさけ グリーン
●10261-306 JAN : 4515543-114719
10266-305 JAN : 4515543-115341



kata kata ナガスクジラ ブルー
10266-306 JAN : 4515543-115358



レスキュー グリーン
●10261-309 JAN : 4515543-114740
10266-307 JAN : 4515543-115365

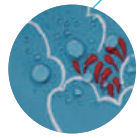


毎日、をむすぶ

100
アク
アド
ロップ
リサイ
クル
両面・
ダブル
フェイス
／100
アク
アド
ロップ
リサイ
クル

aquadrop

アクアドロップ



コンビニ用のエコバッグ、折り畳み傘や旅行の衣類を包んだり、持参するお料理やワインの持ち運びなど、活用シーンは10種以上!ギフトとしても人気で、男性やお子様にもおすすめのデザインを揃えています。



70 アクアドロップ

●¥2,000 (¥2,200 tax inc.) ●約70cm ●100% polyester [撥水加工] ●紙帯付 ●推奨箱サイズ: M

kata kataむすび



ネコと毛糸 イエロー
10283-201 JAN: 4515543-114481



ハチドリ グレー
10283-202 JAN: 4515543-114856

ぶらさがりコチャエ



ナマケモノ イエロー
10285-201 JAN: 4515543-114504



コウモリ ダークブラウン
10285-202 JAN: 4515543-114511

鈴木マサル



FRUIT FARM ライトブルー
10286-201 JAN: 4515543-114528



PONY LAND ピンク
10286-202 JAN: 4515543-114535

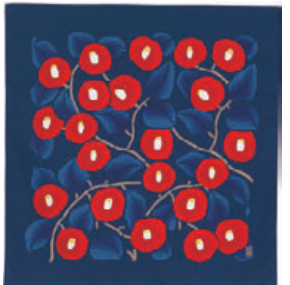


牡丹 ブルー グリーン
10288-201 JAN: 4515543-115099



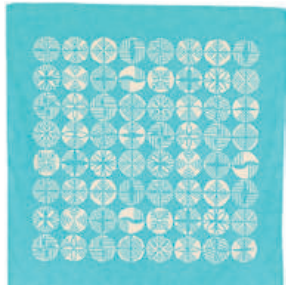
つばき グリーン
10288-202 JAN: 4515543-115105

竹久夢二



つばき コイアイ
10281-201 JAN: 4515543-114443

伊砂文様



松 ターコイズ
10282-201 JAN: 4515543-114467



Masaru Suzuki

鈴木マサル



テキスタイルデザイナーとしてマリメッコなどのデザインを手がけ、国内外でご活躍されている鈴木マサルさんとむす美のコラボレーションにより誕生した全く新しい発想のふろしきです。「ダブルフェイス」は、リバーシブルでご利用いただけるので、その日の気分やファッション・インテリアに合わせて使い分けが可能です。

100 ダブルフェイス 鈴木マサル

●¥4,000 (¥4,400 tax inc.) ●約100cm ●100% organic cotton ●紙帯付 ●推奨箱サイズ: L

※製造工程とデザインの特性上、独特の色むらや、裏面の柄の位置が1点ずつ異なります。予めご了承ください。



STRIPE HORSE ブルー レッド
20523-301 JAN: 4515543-204939



リバーシブルでご利用いただけます。



WATER BIRD グリーン ネイビー
20523-302 JAN: 4515543-204946



リバーシブルでご利用いただけます。

100 アクアドロップリサイクルダブルフェイス

●¥6,500 (¥7,150 tax inc.) ●約100cm ●100% polyester (リサイクルポリエステル繊維55%) [撥水加工] ●紙帯付 ●推奨箱サイズ: M

※製造工程とデザインの特性上、独特の色むらや、裏面の柄の位置が1点ずつ異なります。予めご了承ください。



鈴木マサル SUNFLOWER グリーンミックス
10264-301 JAN: 4515543-115167



リバーシブルでご利用いただけます。



鈴木マサル TULIP オレンジミックス
10264-302 JAN: 4515543-115174



リバーシブルでご利用いただけます。

●100 アクアドロップリサイクル

●¥4,500 (¥4,950 tax inc.) ●約100cm ●100% polyester (リサイクルポリエステル繊維55%) [撥水加工] ●紙帯付 ●推奨箱サイズ: M

※在庫が無くなり次第、Re-Freeに切り替わります。

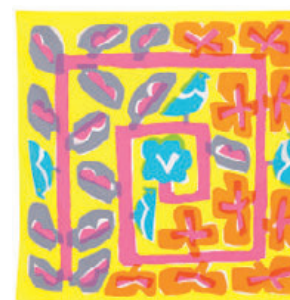
100 アクアドロップ Re-Free

●¥4,800 (¥5,280 tax inc.) ●約100cm ●100% polyester (リサイクルポリエステル繊維55%) [撥水加工] ●紙帯付 ●推奨箱サイズ: M

※価格・商品名・商品番号・JAN・撥水剤が変わります。



鈴木マサル TREE HOUSE ネイビー
●10261-313 JAN: 4515543-114788
10266-310 JAN: 4515543-115396



鈴木マサル FLOWER BED イエロー
10266-311 JAN: 4515543-115402

70 鈴木マサル アクアドロップ

●¥2,000 (¥2,200 tax inc.) ●約70cm ●100% polyester [撥水加工] ●紙帯付 ●推奨箱サイズ: M



FRUIT FARM ライトブルー
10286-201 JAN: 4515543-114528



PONY LAND ピンク
10286-202 JAN: 4515543-114535



鈴木マサル

色鮮やかなプリントファブリックを中心に、生地が本来持つ魅力にあふれたコレクションを展開。自身のブランド以外にも国内外の様々なブランドからテキスタイルプロダクトを発表し続けている。書籍「鈴木マサルのテキスタイル」。東京造形大学造形学部デザイン学科教授。



／鈴木マサル氏インタビュー

Hime Musubi Adeline Klam

ひめむすび Adeline Klam



パリ在住フランス人デザイナー アデリーヌ・クラムとのコラボレーションによって誕生したシリーズ「ひめむすび」。オーガニックコットンを素材に、広げても包んでも美しいデザインを追求。日本の伝統文様とフランス独特の色彩が織りなす新感覚のデザインは、インテリアやファッションとも相性が良く、和洋問わず自然と溶け込むシリーズです。



100 ひめむすび Adeline Klam

●¥3,500 (¥3,850 tax inc.) ●約100cm ●100% organic cotton ●紙帯付 ●推奨箱サイズ：L



NEW 牡丹 ブルー
20553 - 310 JAN : 4515543-206575



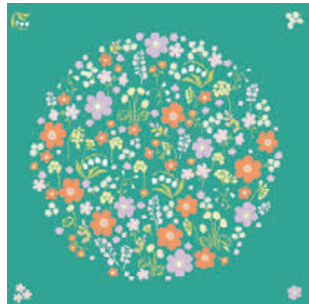
NEW 牡丹 イエロー
20553 - 311 JAN : 4515543-206582



牡丹 ピンク
20553 - 305 JAN : 4515543-247752
※無くなり次第終了



牡丹 オレンジ
20553 - 306 JAN : 4515543-247769
※無くなり次第終了



NEW フラワーガーデン ビーコックグリーン
20553 - 312 JAN : 4515543-206599



フラワーガーデン グレーネイビー
20553 - 307 JAN : 4515543-205820



菊 レッド
20553 - 303 JAN : 4515543-247738



菊 イエロー
20553 - 309 JAN : 4515543-205844

● 100 アクアドロップリサイクル

●¥4,500 (¥4,950 tax inc.) ●約100cm
●100% polyester (リサイクルポリエステル繊維55%) [撥水加工]
●紙帯付 ●推奨箱サイズ：M

※在庫が無くなり次第、Re-Freeに切り替わります。

100 アクアドロップ Re-Free

●¥4,800 (¥5,280 tax inc.) ●約100cm
●100% polyester (リサイクルポリエステル繊維55%) [撥水加工]
●紙帯付 ●推奨箱サイズ：M

※価格・商品名・商品番号・JAN・撥水剤が変わります。



Adeline Klam 牡丹 オレンジ
●10261 - 310 JAN : 4515543-114757
10266 - 308 JAN : 4515543-115372



Adeline Klam 牡丹 ローズ
●10261 - 311 JAN : 4515543-114764
10266 - 309 JAN : 4515543-115389

70 Adeline Klam アクアドロップ

●¥2,000 (¥2,200 tax inc.) ●約70cm
●100% polyester [撥水加工] ●推奨箱サイズ：M
●紙帯付



牡丹 ブルーグリーン
10288 - 201 JAN : 4515543-115099



つばき グリーン
10288 - 202 JAN : 4515543-115105

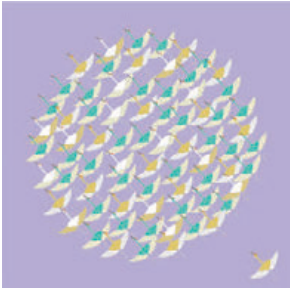


Adeline Klam アデリーヌ・クラム

日本の和紙に魅せられ、日本の伝統的な文様を独自の色彩感覚を活かしてモダンにアレンジした友禅紙のプロデュース、和紙を使った手作りキットやインテリアオブジェ等を提案するパリ在住フランス人デザイナー。2009年パリに自身の店舗「Adeline Klam」をオープン。

50 ひめむすび Adeline Klam

●¥1,000 (¥1,100 tax inc.) ●約50cm ●100% organic cotton ●紙帯付 ●推奨箱サイズ：紙箱S



NEW 鶴 ラベンダー
20552 - 109 JAN : 4515543-206636



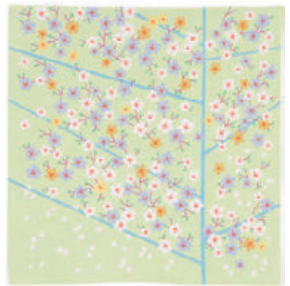
鶴 ターコイズ
20552 - 103 JAN : 4515543-247677



NEW 牡丹 ターコイズピンク
20552 - 110 JAN : 4515543-206643



牡丹 レッド
20552 - 105 JAN : 4515543-247691



桜 グリーン
20552 - 107 JAN : 4515543-205851
※無くなり次第終了



桜 ブルーグレー
20552 - 108 JAN : 4515543-205868
※無くなり次第終了



70 ひめむすび Adeline Klam

●¥1,800 (¥1,980 tax inc.) ●約70cm
●100% organic cotton ●紙帯付 ●推奨箱サイズ：M



NEW つばき ライトイエロー
20554 - 207 JAN : 4515543-206605



つばき ターコイズ
20554 - 201 JAN : 4515543-205073



つばき サーマンピンク
20554 - 202 JAN : 4515543-205080



シトラス イエロー
20554 - 203 JAN : 4515543-205097
※無くなり次第終了



シトラス ローズピンク
20554 - 204 JAN : 4515543-205103
※無くなり次第終了



扇子 ピンク
20554 - 205 JAN : 4515543-205875
※無くなり次第終了



扇子 レモンイエロー
20554 - 206 JAN : 4515543-205882
※無くなり次第終了

kata kata

kata kata むすび



物語から飛び出してきたような愛らしい動物たち。独自のデザインで染められた布をもとに広がる世界観は、世代も国も越えて人気のシリーズです。サイズや素材のバリエーションが豊富なふろしきに加え、タオルハンカチも合わせたラインナップをご用意しています。



100 kata kata むすび オーガニック

●¥3,500 (¥3,850 tax inc.) ●約100cm ●100% organic cotton ●紙帯付 ●推奨箱サイズ：L



くまとさけ ブルー
20017-301 JAN: 4515543-205967



ナガスクジラ グリーン
20017-302 JAN: 4515543-205974



ラッコ クリーム
20017-305 JAN: 4515543-206001



きょうりゅう ブルーグレー
20017-307 JAN: 4515543-206025



50 kata kata むすび オーガニック

●¥1,000 (¥1,100 tax inc.) ●約50cm ●100% organic cotton ●紙帯付 ●推奨箱サイズ：紙箱S



くまととり イエロー
20016-101 JAN: 4515543-205899



ナガスクジラ ブルー
20016-102 JAN: 4515543-205905



ゴリラ イエロー
20016-104 JAN: 4515543-205929
※無くなり次第終了



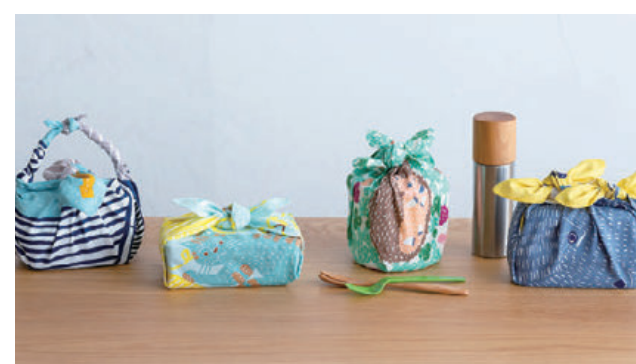
ネコと毛糸 ライトグリーン
20016-105 JAN: 4515543-205936



フクロウ ピンク
20016-106 JAN: 4515543-205943
※無くなり次第終了



ハリネズミ グリーン
20016-107 JAN: 4515543-205950



kata kata カタカタ (型染アーティスト)

松永武さんと高井知絵さんの二人からなる型染アーティスト。型染、注染、プリントによる染布を制作し、展示会やグループ展に多数出展。手ぬぐい等の雑貨は国内外の雑貨店などでも取り扱い人気を博しています。
<http://kata-kata04.com>

45 kata kata むすび / 70 kata kata むすび

45 ●¥600 (¥660 tax inc.) ●約45cm ●100% cotton ●推奨箱サイズ：S
70 ●¥1,200 (¥1,320 tax inc.) ●約70cm ●100% cotton ●推奨箱サイズ：M ●紙帯付



ハチドリ グリーン
45cm 20014-101 JAN: 4515543-205431
70cm 20015-201 JAN: 4515543-205479



ハチドリ キーロ
45cm 20014-102 JAN: 4515543-205448
70cm 20015-202 JAN: 4515543-205486



ねこととり ピンク
45cm 20014-103 JAN: 4515543-205455
70cm 20015-203 JAN: 4515543-205493



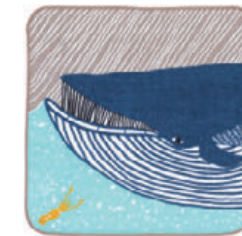
ねこととり グリーン
45cm 20014-104 JAN: 4515543-205462
70cm 20015-204 JAN: 4515543-205509

kata kata ふわふわタオル

●¥650 (¥715 tax inc.) ●約25cm ●100% cotton ●紙帯付 ●推奨箱サイズ：紙箱S



くまととり イエロー
70020-102 JAN: 4515543-711314



ナガスクジラ ブルー
70020-103 JAN: 4515543-711321



ワニ ピンク
70020-106 JAN: 4515543-711352



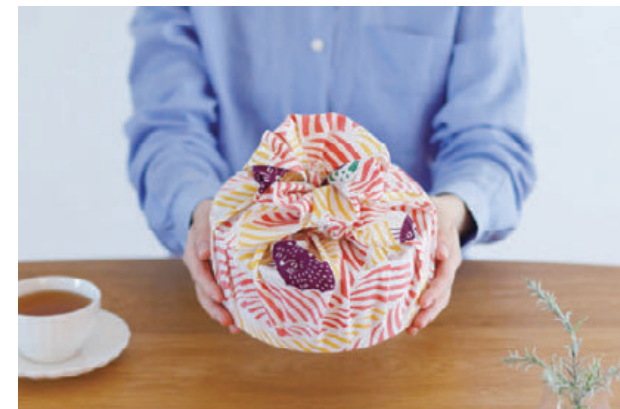
ゴリラ ピンク
70020-108 JAN: 4515543-711376



ネコと毛糸 ピンク
70020-109 JAN: 4515543-711468



フクロウ グリーン
70020-110 JAN: 4515543-711475



kata kata むすび

COCHAE

コチャエ



“あそびのデザイン”ユニット COCHAE(コチャエ)とのコラボレーションにより生まれたシリーズ。幸福を招くキャラクターから、昔話、妖怪、郷土玩具をモチーフにしたデザインまで、ユーモアたっぷりに楽しく演出してくれます。



NEW 100 コチャエむすび

●¥3,500 (¥3,850 tax inc.) ●約100cm ●100% cotton ●紙帯付 ●推奨箱サイズ：L



NEW 郷土玩具 ブラック
20474-301 JAN : 4515543-206513



NEW 朝日にくじら ブルー
20474-302 JAN : 4515543-206520



NEW 70 コチャエむすび

●¥1,800 (¥1,980 tax inc.) ●約70cm ●100% organic cotton ●紙帯付 ●推奨箱サイズ：M



NEW 日本昔話海篇 ブルー
20475-201 JAN : 4515543-206537



NEW 日本昔話山篇 グリーン
20475-202 JAN : 4515543-206544



NEW 妖怪百鬼夜行 ブラック
20475-203 JAN : 4515543-206551



COCHAE

“あそびのデザイン”をテーマに活動する軸原ヨウスケ、武田美貴、長友真昭 (2025〜) によるデザイン・ユニット。2003年結成、「折紙をもっとポップに!」をキーワードにグラフィック折紙を制作。現在は新しい視点を持った玩具や雑貨の開発、商品企画、展示やWSなど幅広い活動を行っている。近年は山方永寿堂「岡山名物 きびだんご」などパッケージデザインを数多く手がける。

48 福コチャエ

●¥1,000 (¥1,100 tax inc.) ●約48cm ●100% cotton ●紙帯付 ●推奨箱サイズ：紙箱S



富士山 キロ
20464-101 JAN : 4515543-244881



おかめ・ひよっとこ ブルー
20464-102 JAN : 4515543-244898



だるま アカ
20464-103 JAN : 4515543-244904



ししまい・泥棒 グリーン
20464-104 JAN : 4515543-244911



招き猫 コウハク
20464-105 JAN : 4515543-245772



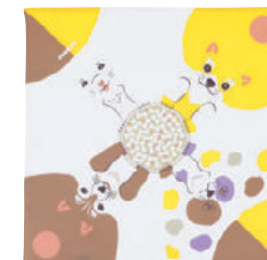
歌舞伎 クロ
20464-106 JAN : 4515543-245789

48 どうぶつコチャエ

●¥1,000 (¥1,100 tax inc.) ●約48cm ●100% cotton ●紙帯付 ●推奨箱サイズ：紙箱S



ネコ ピンク/ブルー
20473-101 JAN : 4515543-246823



イヌ ページュ/キロ
20473-102 JAN : 4515543-246830

70 ぶらさがりコチャエ アクアドロップ

●¥2,000 (¥2,200 tax inc.) ●約70cm ●100% polyester [撥水加工] ●紙帯付 ●推奨箱サイズ：M



ナマケモノ イエロー
10285-201 JAN : 4515543-114504



コウモリ ダークブラウン
10285-202 JAN : 4515543-114511



コチャエ

Yumeji Takehisa

竹久夢二



大正ロマンを代表する画家であり、日本のグラフィックデザインの先駆者として名高い竹久夢二は大胆な柄いきとポップでどこか懐かしい色づかいが人気です。カラフルなラインナップですが、不思議なほど様々なシーンにご利用いただけます。懐かしさのなかに新しさがある柄が時代を超えて好まれています。



二四巾 竹久夢二

●¥3,000 (¥3,300 tax inc.) ●約90cm ●100% cotton ●紙帯付 ●推奨箱サイズ：M



NEW つばき ゴルドー
21181-228 JAN : 4515543-206650



NEW つばき ライトグレー
21181-229 JAN : 4515543-206667



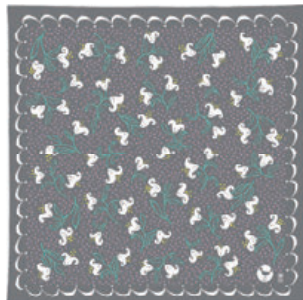
つばき グレー
21181-203 JAN : 4515543-240128



NEW まめ ピンク
21181-230 JAN : 4515543-206674



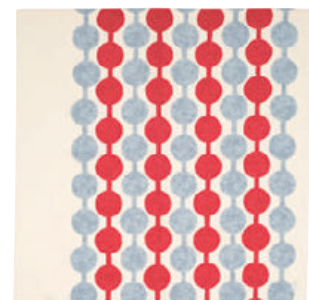
まめ セイジ
21181-210 JAN : 4515543-240241



NEW ゆり グレー
21181-231 JAN : 4515543-206681



ゆり ネイビー
21181-227 JAN : 4515543-206032



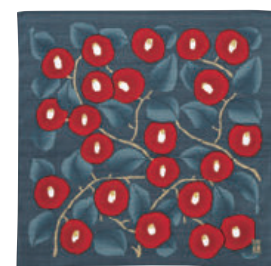
つなぎだんご アカ
21181-222 JAN : 4515543-245635

48 竹久夢二

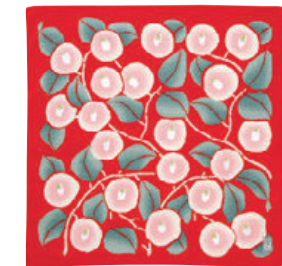
●¥1,000 (¥1,100 tax inc.) ●約48cm ●100% cotton ●紙帯付 ●推奨箱サイズ：紙箱S



NEW つばき シコン
21180-110 JAN : 4515543-206711



つばき アオネズ
21180-544 JAN : 4515543-240432



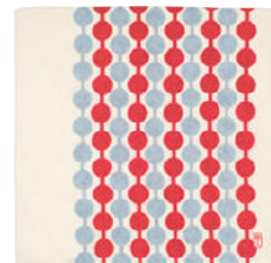
つばき アカ
21180-545 JAN : 4515543-240449



四葉とどくだみ グリーン
21180-107 JAN : 4515543-231362



ネコ ヤマブキ
21180-549 JAN : 4515543-246243
※無くなり次第終了



つなぎだんご アカ
21180-548 JAN : 4515543-246182



宵待草

竹久 夢二 (1884 ~ 1934)

美人画で有名な竹久夢二は、大正ロマンを象徴する画家として知られています。また夢二は、日用品のデザインにも力をそそぎ、日本のグラフィックデザインの先駆者として活躍しました。夢二の作品は、大胆な柄いき、独特の色合いが特徴です。

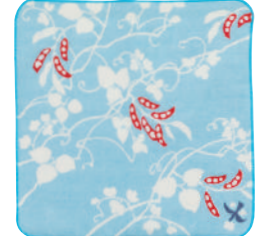


竹久夢二ガーゼタオルハンカチ

●¥600 (¥660 tax inc.) ●約25cm ●100% cotton ●紙帯付 ●推奨箱サイズ：紙箱S



つばき アカ
70022-101 JAN : 4515543-711383



まめ ミズイロ
70022-102 JAN : 4515543-711390



枝梅 ムラサキ
70022-103 JAN : 4515543-711406



バラ マルチ
70022-104 JAN : 4515543-711413



すずらん アカ
70022-105 JAN : 4515543-711420



セレナーデ クロ
70022-106 JAN : 4515543-711437

竹久夢二／オーガニックガーゼハンカチ

Organic Gauze Handkerchief

オーガニックガーゼハンカチ



手描きの線や自然な塗りムラを活かした柔らかな作風が魅力のテキスタイルデザイナー、青山佳世さんのイラストをオーガニックコットン 100%のガーゼにのせた、優しいハンカチです。吸水性が高く、手洗いの時や汗をぬぐうのにも頼れる一枚です。また抗菌防臭加工を施しているため、気持ちよくお使いいただけます。

MUSUBI ORGANIC 4重ガーゼハンカチ

●¥800 (¥880 tax inc.) ●約25cm ●100% organic cotton ●紙帯付 ●推奨箱サイズ：紙箱S

Org

抗菌
防臭



フラミンゴ ブルー
70024-101 JAN : 4515543-711512



ハーブ グリーン
70024-102 JAN : 4515543-711529



やさい マルチ
70024-103 JAN : 4515543-711536



スウェーデンでテキスタイルデザインを学び、帰国後はスウェーデンの壁紙メーカーやミナベルホネンでの経験を経て、2012年に独立。現在はオリジナルブランドの他、ステーションリーや小物など、多方面にて活躍中。

cohare

こはれ



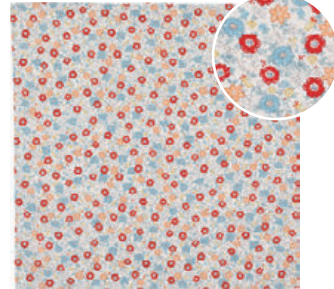
「こはれ」とは小さなハレの日という意味で、日常のちょっとした贈り物のラッピングとして気軽に使えるようにと生まれました。ミモザやポピー、マーガレットなどの花々が咲き乱れているような華やかなデザインです。

45 こはれ／70 こはれ

45 ●¥500 (¥550 tax inc.) ●約45cm ●100% cotton ●推奨箱サイズ：S
70 ●¥1,000 (¥1,100 tax inc.) ●約70cm ●100% cotton ●推奨箱サイズ：M ●紙帯付



フラワーストライプ グレー
45cm 21413-117 JAN: 4515543-204724
70cm 21414-217 JAN: 4515543-204762



ミニブルーケ アカ
45cm 21413-115 JAN: 4515543-204700
70cm 21414-215 JAN: 4515543-204748
※無くなり次第終了



ホーム グリーンレッド
45cm 21413-119 JAN: 4515543-206209
70cm 21414-219 JAN: 4515543-206247



ホーム グレーピンク
45cm 21413-120 JAN: 4515543-206216
70cm 21414-220 JAN: 4515543-206254
※無くなり次第終了



ミモザ イエロー
45cm 21413-121 JAN: 4515543-206223
70cm 21414-221 JAN: 4515543-206261



ミモザ ミント
45cm 21413-122 JAN: 4515543-206230
70cm 21414-222 JAN: 4515543-206278



S M



Hare tsutsumi

ハレ包み



祝い事といえば、紅白の組み合わせが日本人の美意識の中に宿っています。吉祥文様を大胆に構成し紅白二色で染め上げたふろしきは、ハレの日にはピッタリです。凛とした紺白の組み合わせは、男性向けのラッピングやノベルティーにも人気です。特別な日の贈り物を包んでみてはいかがでしょう。

70 ハレ包み

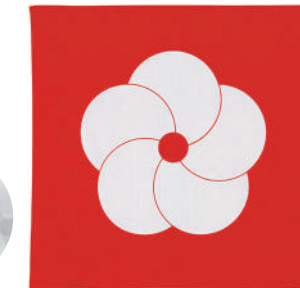
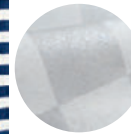
●¥1,200 (¥1,320 tax inc.) ●約70cm ●100% cotton ●推奨箱サイズ：M



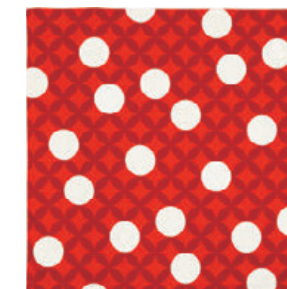
片身替り アカ
20724-201 JAN: 4515543-246793



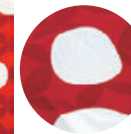
市松 コン
20724-202 JAN: 4515543-246809



松竹梅 アカ
20724-203 JAN: 4515543-246816



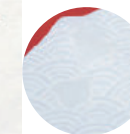
七宝 アカ
20724-208 JAN: 4515543-205264



麻の葉亀甲 アカ
20724-209 JAN: 4515543-205271



千鳥 アカ
20724-210 JAN: 4515543-205288



こはれ／ハレ包み



型絵染の伝統的な技法を用いながらも、斬新かつ繊細な文様をつくりあげる伊砂文様研究所。その文様の魅力を引き出すため、熟練した京都の職人とむす美が共同開発した日本初の両面染めです。すべての柄に吉祥文様としての意味が込められ、贈答品などに幅広くご利用いただけます。



48 伊砂文様 両面／70 伊砂文様 両面／100 伊砂文様 両面

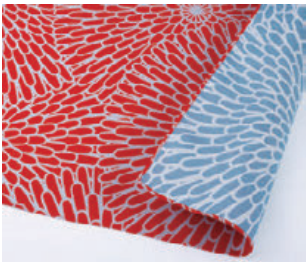
- | | | | | | |
|-----|---------------------------|---------|--------------|------|-------------|
| 48 | ●¥1,200 (¥1,320 tax inc.) | ●約48cm | ●100% cotton | ●紙帯付 | ●推奨箱サイズ：紙箱S |
| 70 | ●¥2,700 (¥2,970 tax inc.) | ●約70cm | ●100% cotton | ●紙帯付 | ●推奨箱サイズ：M |
| 100 | ●¥4,000 (¥4,400 tax inc.) | ●約100cm | ●100% cotton | ●紙帯付 | ●推奨箱サイズ：L |



梅 アカ / グリーン
48 20479 - 105 JAN : 4515543-213849
70 20477 - 201 JAN : 4515543-206285
100 20478 - 305 JAN : 4515543-214143



梅 ベビーピンク / ミント
48 20479 - 141 JAN : 4515543-205714
70 20477 - 201 JAN : 4515543-206285
100 20478 - 341 JAN : 4515543-205677



菊 アカ / セイジ
48 20479 - 113 JAN : 4515543-213924
70 20477 - 203 JAN : 4515543-206308
100 20478 - 313 JAN : 4515543-214228



菊 ウスムラサキ / セイジ
48 20479 - 124 JAN : 4515543-230426
70 20477 - 203 JAN : 4515543-206308
100 20478 - 324 JAN : 4515543-230525



新芽 キイロ / ライトグリーン
48 20479 - 140 JAN : 4515543-205707
70 20477 - 201 JAN : 4515543-206285
100 20478 - 340 JAN : 4515543-205660



新芽 ムラサキ / ブルー
48 20479 - 101 JAN : 4515543-213801
70 20477 - 201 JAN : 4515543-206285
100 20478 - 301 JAN : 4515543-214105



松 キイロ / グレー
48 20479 - 138 JAN : 4515543-247493
70 20477 - 202 JAN : 4515543-206292
100 20478 - 338 JAN : 4515543-247424



松 テツ / アカ
48 20479 - 107 JAN : 4515543-213863
70 20477 - 202 JAN : 4515543-206292
100 20478 - 307 JAN : 4515543-214167



結 ダークグレー / ブルー
48 20479 - 142 JAN : 4515543-205721
70 20477 - 204 JAN : 4515543-206315
100 20478 - 342 JAN : 4515543-205684



結 アイ / オレンジ
48 20479 - 125 JAN : 4515543-230433
70 20477 - 204 JAN : 4515543-206315
100 20478 - 325 JAN : 4515543-230532



しだれ桜 ピンク / グリーン
48 20479 - 132 JAN : 4515543-246564
70 20477 - 204 JAN : 4515543-206315
100 20478 - 332 JAN : 4515543-246571



椿 オレンジ / ブルー
48 20479 - 143 JAN : 4515543-205738
70 20477 - 204 JAN : 4515543-206315
100 20478 - 343 JAN : 4515543-205691
※なくなり次第終了



伊砂文様研究所 (伊砂久二雄創設)

昭和20年代より数々の文様・図案を制作。3000型以上の柿渋の型紙を保存しており、現在もその数は増え続けています。日本に古くから存在した型絵染とその文様の数々を次世代に残すため、伝統技法を守りつつ多分野への文様の活用を進めています。

NEW ● 100 アクアドロップリサイクル両面

※在庫が無くなり次第、Re-Freeに切り替わります。

- ¥6,500 (¥7,150 tax inc.) ●約100cm ●100% polyester (リサイクルポリエステル繊維55%) [撥水加工] ●紙帯付 ●推奨箱サイズ：M

100 アクアドロップ Re-Free 両面

※価格・商品名・商品番号・JAN・撥水剤が変わります。

- ¥6,800 (¥7,480 tax inc.) ●約100cm ●100% polyester (リサイクルポリエステル繊維55%) [撥水加工] ●紙帯付 ●推奨箱サイズ：M

※製造工程とデザインの特性上、独特の色むらや、裏面の柄の位置が1点ずつ異なります。予めご了承ください。



NEW 伊砂文様 松 アオミドリ / コンネズ
●10265 - 301 JAN : 4515543-115235
●10269 - 301 JAN : 4515543-115525

リバーシブルでご利用いただけます。



NEW 伊砂文様 結 テツグロ / リキウウ
●10269 - 302 JAN : 4515543-115532

リバーシブルでご利用いただけます。



ふろしきパッチン

※パッチンシリーズは掛率が異なります。

- ¥3,000 (¥3,300 tax inc.) ●約24.5cm×4.5cm×1cm
●wooden ●袋入 (※使い方しおり付)

簡単にふろしきバッグを作ることができるグッズです。
内側に磁石がついているのでバッグの開閉が可能です。



ブラックウォールナット
90153 - 001 JAN : 4515543-910946



ナラ
90153 - 002 JAN : 4515543-910953



チェリー
90153 - 003 JAN : 4515543-911271



メープル
90153 - 004 JAN : 4515543-911288

ふろしきパッチン PP

- ¥1,800 (¥1,980 tax inc.) ●約24.5cm×4.5cm×1cm
●polypropylene (樹脂素材) ●袋入 (※使い方しおり付)



ブラック
90154 - 001 JAN : 4515543-911028



ホワイト
90154 - 002 JAN : 4515543-911035

ふろしきパッチン mini

- ¥2,600 (¥2,860 tax inc.) ●約18.5cm×4.5cm×0.7cm
●wooden ●袋入 (※使い方しおり付)

Sサイズのふろしきなどに使用できるミニサイズです。



ブラックウォールナット
90152 - 001 JAN : 4515543-910960



ナラ
90152 - 002 JAN : 4515543-910977



チェリー
90152 - 003 JAN : 4515543-911295



メープル
90152 - 004 JAN : 4515543-911301

ふろしきパッチンのサイズ比較



Sサイズ (約50cm)
×ふろしきパッチンmini



Mサイズ (約70cm)
×ふろしきパッチン



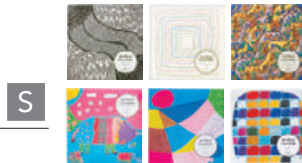
Lサイズ (約100cm)
×ふろしきパッチン

Art Brut

アール・ブリュットふろしき

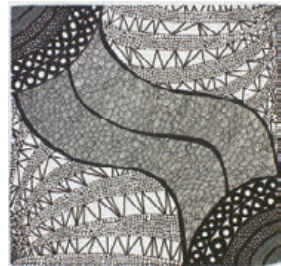


アール・ブリュットとはフランス語で「生(き)の芸術」。障がいのある方たちによるアート作品を社会に発信し、アーティストの支援、紹介を行う3団体とむす美がコラボレーションし、エネルギーあふれるふろしきを展開しています。モチーフや色使いに独自の世界観が宿る個性豊かなシリーズは、SDGsの観点からも注目されています。



50 アール・ブリュットふろしき

●¥1,000 (¥1,100 tax inc.) ●約50cm ●100% cotton ●紙封筒入



mili

風 チャコールグレー
20461-101 JAN: 4515543-246649



tomoko

ピコレース ホワイト
20461-102 JAN: 4515543-246656



日輪浩司

くねくね模様 ネイビー
20461-103 JAN: 4515543-246663



TSUCHIYA AKIO

いのしの子どもたち ピンク/ブルー
20461-104 JAN: 4515543-204502



岩崎菜摘子

遊び場 マルチ
20461-105 JAN: 4515543-204519



服部憲政

いろいろな色のさかな マルチ
20461-106 JAN: 4515543-204526



「天才アート」は、障害のある人の多くが持つ優れた感性と表現力、そこから湧き出る独創的なアート作品に対してネーミングしたものです。NPO 法人障害者芸術推進機構「天才アート KYOTO」は、アーティストの支援・紹介など障害者アートの推進活動を行っています。



エイブルアート・カンパニーは、障害のある人たちによるアート作品を社会に発信するために誕生しました。作品の商品化を通じてデザインとして使える仕組みを作り、障害のある人たちのアートに簡単にアクセスできるシステムや新しい仕事に繋げる取り組みをしています。



アートビリティは障害者アーティストの所得支援をめざして1986年に社会福祉法人東京コロニーが設立したアートライブラリーです。現在、約200名の作家による約4500点の個性的で質の高い作品が登録されており、広く企業や団体に貸し出し、作家に還元しています。



TOKOLO Musubi

野老むすび



野老むすびは、美術家 野老朝雄氏とむす美が共同開発したふろしきです。野老氏の代表的な紋様、PPP 紋様 (Piecing Pieces Pattern) はピース同士を隣り合わせると、どの方向にも唐草紋様が繋がります。シンプルなカラーリングは男性にも使いやすく、軽い生地を使用しているため、ストール使いなどにもおすすめです。

100 野老むすび

●¥4,000 (¥4,400 tax inc.) ●約100cm ●100% cotton ●紙帯付 ●推奨箱サイズ: L ※無くなり次第終了



PPP 唐草 コン

20567-301 JAN: 4515543-247547



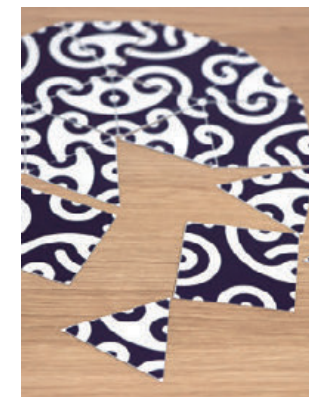
PPP 唐草 グレー

20567-303 JAN: 4515543-205400



野老朝雄 Asao TOKOLO / 美術家

建築家 江頭慎に師事。2001年9月11日より「つなげること」をテーマに紋様の制作を始め、美術、建築、デザインの境界領域で活動続ける。主な作品に東京2020オリンピック・パラリンピックエンブレム、大名古屋ビルヂング下層部のガラスパターンなどがある。



Denim

デニムふろしき



デニムふろしきは、ヨーロッパのトップメゾンにもデニム生地を供給する日本屈指のデニム工場クロキ株式会社の最高品質のセルビッチデニム生地を使用しています。色落ちやアタリなど持ち主の使い方に寄り添った経年変化を遂げ、使う程に味わいの増す逸品です。

115 デニムふろしき

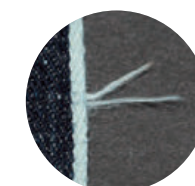
※デニムふろしきは掛率が異なります。

●¥10,000 (¥11,000 tax inc.) ●約115cm ●100% cotton ●箱入



ワンウォッシュ

20369-301 JAN: 4515543-246397



セルビッチの証

ふろしきの端(耳)から等間隔で糸が飛び出しているのは、製造工程上発生する現象で、これこそ旧力織機で織られた貴重な「セルビッチの証」と言われる特徴です。(生地を織る際シャトル1本分の織糸が次の織糸に入れ替わる時に生じます。) ※不良品ではありません。気になる方は使用時にカットしてください。

Rayon Chirimen Koyomi

レーヨンちりめん こよみ



代表的な和柄のちりめんふろしきです。ふろしきらしいデザインとして国内外幅広い層から人気です。「人絹」と呼ばれる程、絹に似た光沢感を持つレーヨンちりめんは高級感を醸し出します。一色一色職人が手作業で捺染しています。

M

二巾レーヨンちりめんこよみ

●¥2,800 (¥3,080 tax inc.) ●約68cm ●100% rayon ●推奨箱サイズ：M



波に千鳥 ミズイロ
80120 - 202 JAN : 4515543-810123



芝うさぎ ムラサキ
80120 - 204 JAN : 4515543-810147



花まりうさぎ クリーム
80120 - 205 JAN : 4515543-810185



疋田梅 サンゴ
80120 - 206 JAN : 4515543-810192



昼夜桜 コン
80120 - 207 JAN : 4515543-810208



貝合せ ローズ
80120 - 249 JAN : 4515543-836017



毎日、をむすぶ

Koetsu Chirimen Yuzen Dyeing

光悦ちりめん友禅



四季折々の草花や日本画の琳派の作品をモチーフにしたシリーズ。ふろしきの代名詞ともいえる「ちりめん」生地を使用し、しばの凹凸で生まれる色の深みや風合い、また包みややすさを実感して頂けます。ポリエステル製のちりめんは、シワになりにくくご家庭で洗濯できる扱い易さが人気です。

M

70 光悦ちりめん友禅

●¥4,000 (¥4,400 tax inc.) ●約70cm ●100% polyester ●紙帯付 ●推奨箱サイズ：M



かきつばた ウスグレー
10086 - 201 JAN : 4515543-114368



はす ピンク
10086 - 202 JAN : 4515543-114375



桜 グリーン
10086 - 205 JAN : 4515543-114405



梅 シロネズ
10086 - 207 JAN : 4515543-114429



椿 テツコン
10086 - 208 JAN : 4515543-114436



月に草花 ベージュ
10086 - 211 JAN : 4515543-114955
※無くなり次第終了



菊 クリーム
10086 - 212 JAN : 4515543-114962



薦にひょうたん ウスキ
10086 - 213 JAN : 4515543-114979
※無くなり次第終了



二巾レーヨンちりめんこよみ／光悦ちりめん友禅

Japanese Art

日本の美



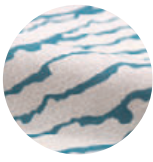
「浮世絵」「鳥獣人物戯画」「風神雷神」…長い歴史の中で、日本特有の思想や美意識を表現した絵画が生まれてきました。今、その芸術性に世界から注目が集まっています。むす美では、ふろしきならではの表現にこだわった加工や構図で展開しています。

三巾 隅田川。

●¥3,000 (¥3,300 tax inc.) ●約104cm ●100% cotton ●紙帯付 ●推奨箱サイズ：L



赤富士 コン
20716 - 301 JAN : 4515543-247226



生地表面にパールを施しています。



なみうら ふじ 浪裏に富士 ページュ
20716 - 302 JAN : 4515543-247233



生地表面にパールを施しています。



みょうかいこうごじゅうさんびき 猫飼好五十三疋 ピンク
20716 - 303 JAN : 4515543-206155

70 隅田川。

●¥1,500 (¥1,650 tax inc.) ●約70cm ●100% organic cotton ●紙帯付 ●推奨箱サイズ：M



赤富士 コン
20718 - 201 JAN : 4515543-206070



なみうら ふじ 浪裏に富士 ページュ
20718 - 202 JAN : 4515543-206087



写楽 グレー
20718 - 203 JAN : 4515543-206094
※無くなり次第終了



かんせいさんびじん 寛政三美人 シロネズ
20718 - 204 JAN : 4515543-206100
※無くなり次第終了



ビードロを吹く女 ウスグレー
20718 - 205 JAN : 4515543-206117
※無くなり次第終了



みょうかいこうごじゅうさんびき 猫飼好五十三疋 ピンク
20718 - 206 JAN : 4515543-206124




流行猫の曲手まり クリーム
20718 - 207 JAN : 4515543-206131




隅田川水神の森真崎 コン
20718 - 208 JAN : 4515543-206148

二巾 浮世絵 ちりめん友禅

●¥2,800 (¥3,080 tax inc.) ●約68cm ●100% rayon ●推奨箱サイズ：M



赤富士 コン
80114 - 003 JAN : 4515543-807024



なみうら ふじ 浪裏に富士 ページュ
80114 - 038 JAN : 4515543-807017



チーフ 隅田川。

●¥800 (¥880 tax inc.) ●約48cm ●100% cotton ●推奨箱サイズ：S



赤富士 コン
20720 - 101 JAN : 4515543-215607



なみうら ふじ 浪裏に富士 ページュ
20720 - 102 JAN : 4515543-215614



写楽 グレー
20720 - 103 JAN : 4515543-215621



かんせいさんびじん 寛政三美人 シロネズ
20720 - 104 JAN : 4515543-215676



ビードロを吹く女 ウスグレー
20720 - 107 JAN : 4515543-215669



こうしゅうかじかざね 甲州石班沢 アイ
20720 - 113 JAN : 4515543-246144



みょうかいこうごじゅうさんびき 猫飼好五十三疋 ピンク
20720 - 114 JAN : 4515543-246151



流行猫の曲手まり クリーム
20720 - 116 JAN : 4515543-206162



隅田川水神の森真崎 コン
20720 - 117 JAN : 4515543-206179



二巾 風神雷神 ちりめん友禅

●¥2,800 (¥3,080 tax inc.) ●約68cm ●100% rayon ●推奨箱サイズ：M



祥雲 クリーム
80115 - 201 JAN : 4515543-810178



金彩の表現にこだわっています。

チーフ 風神雷神

●¥800 (¥880 tax inc.) ●約48cm ●100% cotton ●推奨箱サイズ：S



祥雲 クリーム
20801 - 101 JAN : 4515543-245680



金彩の表現にこだわっています。

Choju Jinbutsu Giga

鳥獣人物戯画



京都 高山寺に伝わる国宝 鳥獣人物戯画は漫画の元祖ともいわれ、卓越した筆さばきで描かれた愛嬌ある動物たちが魅力です。時代を超えて高い人気と認知度を誇るため、企業ギフトなどにもおすすめです。



※高山寺の公式認定を載っています。

NEW 100 鳥獣人物戯画

(Org) L

●¥3,000 (¥3,300 tax inc.) ●約100cm
●100% organic cotton ●紙帯付 ●推奨箱サイズ：L



NEW 蓮の葉 ターコイズ
20831 - 301 JAN : 4515543-206407



NEW 蓮の葉 グレー
20831 - 302 JAN : 4515543-206414

NEW 50 鳥獣人物戯画

(Org) S

●¥800 (¥880 tax inc.) ●約50cm ●100% organic cotton ●紙帯付 ●推奨箱サイズ：紙箱S



NEW 絵巻 グリーンピンク
20832 - 101 JAN : 4515543-206421



NEW 絵巻 ブルーイエロー
20832 - 102 JAN : 4515543-206438



※金彩の表現にこだわっています。



68 鳥獣人物戯画

(Org) M

●¥1,500 (¥1,650 tax inc.) ●約68cm
●100% organic cotton ●紙帯付 ●推奨箱サイズ：M



丸窓 アカ
20829 - 201 JAN : 4515543-205233



丸窓 モスグリーン
20829 - 202 JAN : 4515543-205240



猿追い ピンク
70021 - 101 JAN : 4515543-711444



相撲 ブルー
70021 - 102 JAN : 4515543-711451



鳥獣人物戯画 ガーゼタオルハンカチ

●¥600 (¥660 tax inc.) ●約25cm
●100% cotton ●紙帯付 ●推奨箱サイズ：紙箱S

Setsugekka

雪月花

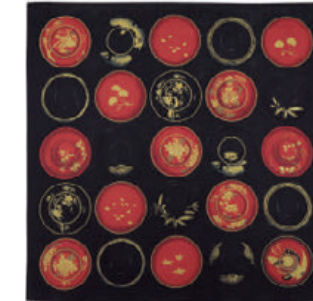


四季折々の情景や吉祥文様などが描かれた日本の伝統工芸品をテーマとした「雪月花」。繊細な手仕事や余白を活かしたデザインで年代や国境を超えてお楽しみいただけます。生地は薄手ながら表面に質感があり、軽く、結びやすいため、ストールとしてもお使いいただけます。

NEW 120 雪月花

L

●¥4,000 (¥4,400 tax inc.) ●約120cm ●100% cotton ●紙帯付 ●推奨箱サイズ：L



NEW 桜 クロ
22165 - 301 JAN : 4515543-206445



NEW 菊に流水小袖 クロ
22165 - 302 JAN : 4515543-206452



NEW 58 雪月花

S

●¥1,000 (¥1,100 tax inc.) ●約58cm ●100% cotton ●紙帯付 ●推奨箱サイズ：S



NEW 桜 シュ
22166 - 101 JAN : 4515543-206469



NEW 八角盆桜 スミ
22166 - 102 JAN : 4515543-206476



鳥獣人物戯画／雪月花

Hyakka Wrap

百貨つつみ



様々な品物や道具（百貨）を包み持ち運べる大きなサイズです。他にも着物をたとう紙ごと包んだり、テーブルクロスやソファークーパーなどインテリアクロスとしてもお使いいただけます。デザインには七福神に関連したモチーフやご利益を取り入れているので、ギフトとしてもおすすめです。

XL



145 百貨つつみ

●¥4,300 (¥4,730 tax inc.) ●約145cm ●100% cotton ●紙帯付 ●推奨箱サイズ：L



七福神 チャコール
20706 - 401 JAN : 4515543-206186



七福神 ライトグレー
20706 - 402 JAN : 4515543-206193



Kimono Wrap

きもの包み



女性に人気の更紗文様。着物をたとう紙ごと包めて持ち運べる便利なサイズのふろしきにバリエーションが増えました。丈夫な生地を使用しパネル柄のデザインなど変化を楽しめるのでテーブルクロスとしても映えるシリーズです。幅広いギフトにおすすめです。

XL



145 きもの包み

●¥4,300 (¥4,730 tax inc.) ●約145cm ●100% cotton ●紙帯付 ●推奨箱サイズ：紙箱L深型



花唐草 グレー
22007 - 401 JAN : 4515543-231508



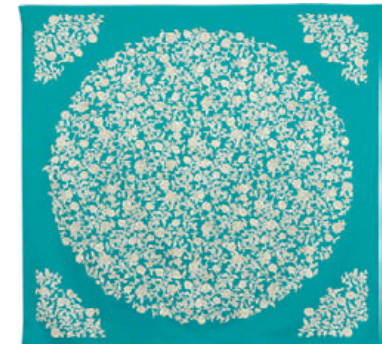
花唐草 セイジ
22007 - 402 JAN : 4515543-231515



花唐草 カラシ
22007 - 403 JAN : 4515543-205066
※無くなり次第終了



花鳥更紗 キナリ
22007 - 404 JAN : 4515543-205387



花鳥更紗 アオミドリ
22007 - 405 JAN : 4515543-205394



異なるポーズをとった4羽の鳥が、四隅から見守っています。



Haregi Wrap

晴れ着つつみ



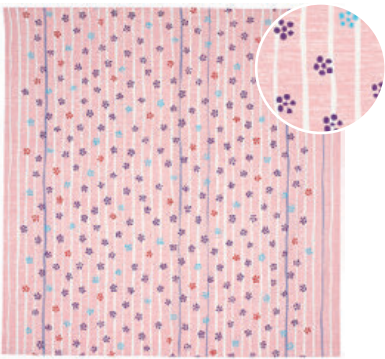
振り袖やハレの日の着物を包むときに便利な大判のふろしきです。たとう紙に包んだ着物や帯・小物をまとめて持ち運べる便利なサイズです。格调高い「菊」は邪気を祓い長命を願う、「梅」は利休梅の梅文様から、「花づくし」は伊砂文様の数ある中から花々の文様を裂取りにデザインしました。贈り物としてもおすすめです。

XL



145 晴れ着つつみ

●¥4,000 (¥4,400 tax inc.) ●約145cm ●100% cotton ●紙帯付 ●推奨箱サイズ：L



梅 ピンク
22008 - 401 JAN : 4515543-245437



花づくし アカ
22008 - 404 JAN : 4515543-246922
※無くなり次第終了



菊 イエロー
22008 - 405 JAN : 4515543-205370

Waon and Shosoin

和音・正倉院裂



正倉院には約9,000点もの宝物が納められています。中国やベルシヤなどの文化が色濃く残り“シルクロード”を経て伝わったと言われています。正倉院の宝物が持つ格式高い美意識をふろしきに封じ込めました。お包み用は勿論テーブルクロスやタペストリーにしたりと多用途にお使いいただけます。

L



112 和音

●¥3,000 (¥3,300 tax inc.) ●約112cm ●100% cotton ●箱入 ●のしサイズ：A4



円鏡 ムラサキ
20402 - 301 JAN : 4515543-220502



花氈 ベージュ
20402 - 306 JAN : 4515543-220557



双鳥文 アイ
20402 - 308 JAN : 4515543-246885

120 正倉院裂

●¥12,000 (¥13,200 tax inc.) ●約120cm ●100% cotton ●箱入 ●のしサイズ：美濃判



双鳳文 チャ
20821 - 003 JAN : 4515543-235025



山羊文 グリーン
20821 - 005 JAN : 4515543-235056



獅子文 コン
20821 - 007 JAN : 4515543-235032



獅子文 アカ
20821 - 008 JAN : 4515543-235063



鶴草唐草文 コン
20821 - 010 JAN : 4515543-235070



鶴草唐草文 アカ
20821 - 012 JAN : 4515543-205257



Cotton Shantung

シャンタン無地・両面



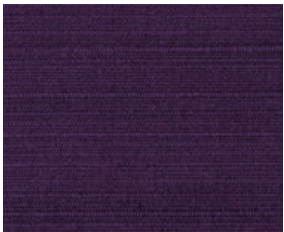
丈夫な綿シャンタンの大判ふろしきです。飽きのこない無地のシリーズは、社寺、旅館、伝統芸能などさまざまな職種で長年ご愛用いただいています。記念品等のロゴ名入れ等も承っております。



100 シャンタン 無地

L

●¥2,000 (¥2,200 tax inc.) ●約100cm ●100% cotton
●推奨箱サイズ: L



ムラサキ
20323 - 001 JAN : 4515543-210411

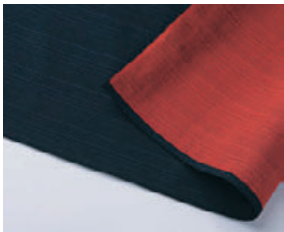


コン
20323 - 003 JAN : 4515543-210435

100 シャンタン 両面無地

L

●¥3,800 (¥4,180 tax inc.) ●約100cm ●100% cotton
●推奨箱サイズ: L



テツ / オレンジ
20358 - 301 JAN : 4515543-211418



ムラサキ / グリーン
20358 - 303 JAN : 4515543-211432

MUSUBI ORGANIC

MUSUBI ORGANIC 無地



厳格な基準を守って栽培されたオーガニックコットン 100% の生地を使って、ふろしきを作りました。多用途で再利用可能なラッピングとしても使われるふろしきは、エコ意識の高いお客様からも支持を得ています。ファッション性の高い分野でもふろしきを使用する機会が増えており、スタイリッシュなカラーリングを揃えています。

48 MUSUBI ORGANIC 無地 / 70 MUSUBI ORGANIC 無地

48 ●¥550 (¥605 tax inc.) ●約48cm ●100% organic cotton ●推奨箱サイズ: S
70 ●¥1,000 (¥1,100 tax inc.) ●約70cm ●100% organic cotton ●推奨箱サイズ: M



キナリ
48cm 20375 - 103 JAN : 4515543-204557
70cm 20378 - 203 JAN : 4515543-204588



ダークインディゴ
48cm 20375 - 104 JAN : 4515543-205745
70cm 20378 - 204 JAN : 4515543-205783



パールブルー
48cm 20375 - 105 JAN : 4515543-205752
70cm 20378 - 205 JAN : 4515543-205790



ダークブラウン
48cm 20375 - 106 JAN : 4515543-205769
70cm 20378 - 206 JAN : 4515543-205806
※無くなり次第終了



スモーキーピンク
48cm 20375 - 107 JAN : 4515543-205776
70cm 20378 - 207 JAN : 4515543-205813



定番商品にワンポイントの名入れやロゴを刺繍やペンテでお入れします。

Polyester Chirimen

ポリエステルちりめん 無地



高級感のあるポリエステルのちりめんは、しなやかな風合いとシワになりにくいのが特徴です。ご家庭で洗える安心感も魅力の一つです。目的に合わせてお選びいただけるカラーバリエーションを取り揃えました。

45 ポリエステルちりめん 無地 70 ポリエステルちりめん 無地 90 ポリエステルちりめん 無地

S M L

(※ムラサキのみ)



ムラサキ
45cm 10188 - 101 JAN : 4515543-111602
70cm 10189 - 201 JAN : 4515543-111701
90cm 10191 - 301 JAN : 4515543-111800



ローズ
45cm 10188 - 103 JAN : 4515543-111626
70cm 10189 - 203 JAN : 4515543-111725



ワカバ
45cm 10188 - 105 JAN : 4515543-111640
70cm 10189 - 205 JAN : 4515543-111749



パープル
45cm 10188 - 106 JAN : 4515543-111657
70cm 10189 - 206 JAN : 4515543-111756



シュ
45cm 10188 - 107 JAN : 4515543-111190
70cm 10189 - 207 JAN : 4515543-112043



ライトピンク
45cm 10188 - 108 JAN : 4515543-114986
70cm 10189 - 208 JAN : 4515543-115037



コン
45cm 10188 - 109 JAN : 4515543-114993
70cm 10189 - 209 JAN : 4515543-115044



クロ
45cm 10188 - 110 JAN : 4515543-115006
70cm 10189 - 210 JAN : 4515543-115051



ライトベージュ
45cm 10188 - 111 JAN : 4515543-115013
70cm 10189 - 211 JAN : 4515543-115068



マッチャ
45cm 10188 - 112 JAN : 4515543-115020
70cm 10189 - 212 JAN : 4515543-115075



Polyester Amunzen

むす美一越



適度にハリのある生地で結びやすく、季節や用途に合わせて選べるカラーバリエーションを取り揃えました。包装資材としても人気の高いシリーズです。名入れ、ロゴ入れのセミオーダーも承ります。

48 むす美一越無地 / 70 むす美一越無地

48 ●¥350 (¥385 tax inc.) ●約48cm ●100% polyester ●推奨箱サイズ: S
70 ●¥600 (¥660 tax inc.) ●約70cm ●100% polyester ●推奨箱サイズ: M



ローズ
48cm 10183 - 002 JAN : 4515543-105007
70cm 10184 - 002 JAN : 4515543-110728



マッチャ
48cm 10183 - 004 JAN : 4515543-105052
70cm 10184 - 004 JAN : 4515543-110735



コダイムラサキ
48cm 10183 - 010 JAN : 4515543-105045
70cm 10184 - 010 JAN : 4515543-110711



モモ
48cm 10183 - 015 JAN : 4515543-112401
70cm 10184 - 015 JAN : 4515543-110759



ユズ
48cm 10183 - 016 JAN : 4515543-112418
70cm 10184 - 016 JAN : 4515543-110766



フジ
48cm 10183 - 019 JAN : 4515543-112449
70cm 10184 - 019 JAN : 4515543-110797



テツコン
48cm 10183 - 021 JAN : 4515543-113590
70cm 10184 - 021 JAN : 4515543-113620



Reversible

リバーシブル



表裏で異なる色・柄を楽しめるリバーシブル仕様ですので、簡単に華やかさを演出できます。ラッピングにお使いいただいた後は、エコバッグなどにご利用いただけます。リーズナブルな価格と豊富なサイズ展開、幅広いカラーバリエーションが魅力の包装・ノベルティ向け商品としておすすめのふろしきです。



45 リバーシブル / 70 リバーシブル / 90 リバーシブル

- 45 ●¥700 (¥770 tax inc.)
70 ●¥1,300 (¥1,430 tax inc.)
90 ●¥2,200 (¥2,420 tax inc.)
- 約45cm
●約70cm
●約90cm
- 100% polyester (リサイクルポリエステル繊維53%)
●100% polyester (リサイクルポリエステル繊維53%)
●100% polyester (リサイクルポリエステル繊維53%)
- 推奨箱サイズ: S
●推奨箱サイズ: M
●推奨箱サイズ: M



鯨 ムラサキ / グリーン
45cm 10168 - 101 JAN : 4515543-113200
70cm 10169 - 201 JAN : 4515543-100811
90cm 10170 - 301 JAN : 4515543-178001



鯨 アカ / キ
45cm 10168 - 102 JAN : 4515543-113217
70cm 10169 - 202 JAN : 4515543-100835
90cm 10170 - 302 JAN : 4515543-178025



鯨 テツ / ローズ
45cm 10168 - 103 JAN : 4515543-113224
70cm 10169 - 203 JAN : 4515543-100828
90cm 10170 - 303 JAN : 4515543-178018



鯨 ワカバ / ピンク
45cm 10168 - 120 JAN : 4515543-114573
70cm 10169 - 220 JAN : 4515543-114597
90cm 10170 - 320 JAN : 4515543-114610



鯨 モスグリーン / ボルドー
45cm 10168 - 121 JAN : 4515543-114580
70cm 10169 - 221 JAN : 4515543-114603
90cm 10170 - 321 JAN : 4515543-114627

※無くなり次第終了



毎日をむすぶ

Toki-iro

ときいろ 季色



リーズナブルな価格で45cm、70cmのサイズ展開や幅広いカラーバリエーションが魅力の包装用・ノベルティ向け商品としておすすめのふろしきです。表裏で異なる色・柄を楽しめるリバーシブル仕様ですので、簡単に華やかさを演出できます。



45 ときいろ 季色 / 70 ときいろ 季色

- 45 ●¥600 (¥660 tax inc.)
70 ●¥1,200 (¥1,320 tax inc.)
- 約45cm
●約70cm
- 100% polyester (リサイクルポリエステル繊維53%)
●100% polyester (リサイクルポリエステル繊維53%)
- 推奨箱サイズ: S
●推奨箱サイズ: M

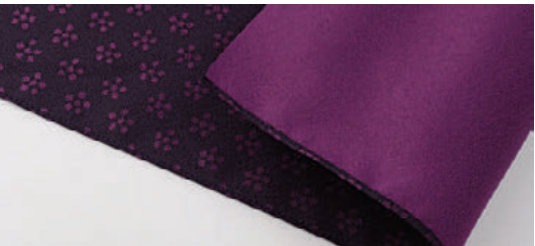


利休梅 ムラサキ / ピンク
45cm 10215 - 101 JAN : 4515543-112609
70cm 10216 - 201 JAN : 4515543-112708

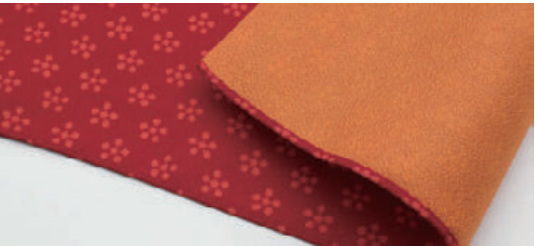
※無くなり次第終了



利休梅 ピンク / クリーム
45cm 10215 - 104 JAN : 4515543-112630
70cm 10216 - 204 JAN : 4515543-112739



利休梅 コン / ムラサキ
45cm 10215 - 107 JAN : 4515543-114634
70cm 10216 - 207 JAN : 4515543-114641



利休梅 アカ / オレンジ
45cm 10215 - 103 JAN : 4515543-112623
70cm 10216 - 203 JAN : 4515543-112722



利休梅 グリーン / ピンク
45cm 10215 - 105 JAN : 4515543-112647
70cm 10216 - 205 JAN : 4515543-112746



リバーシブル / 季色

“節目”をむすぶ



「礼儀」「礼節」を重ね
使い続けてきたふるしきは
人生の節目を彩り、
そのご縁と丁寧に向き合うことを
教えてくれます。

Silk Uzura-Chirimen

正絹うずらちりめん 色の彩時記



通常のちりめんが、ヨコ糸を右捻りと左捻り2本づつ交互に織るのに対して「うずらちりめん」は4本づつで織っています。それにより表面の凹凸がより大きくなり、シボの深い陰影が高級感溢れる色合いと光沢を生み出します。また「絹」特有の風合いは、触れるだけでその品格を実感できる逸品として時代を越えて特別な日を彩ります。

中巾 正絹うずらちりめん 色の彩時記 / 二巾 正絹うずらちりめん 色の彩時記

中巾 ●¥12,000 (¥13,200 tax inc.) ●約45cm ●100% silk ●木箱小入
二巾 ●¥17,000 (¥18,700 tax inc.) ●約68cm ●100% silk ●木箱大入

※無くなり次第終了

S M



独特の光沢による陰影の美しさ、和の色。

このシリーズでは、日本の気候風土や文化によって育まれた美意識から生まれ、長く受け継がれてきた伝統色から特に気品高い定番色と、また現代の趣向を反映した色を厳選しました。

藤色 (フジイロ)
中巾
30611 - 111
JAN : 4515543-300426
二巾
30613 - 211
JAN : 4515543-305292

鉄紺 (テツコン)
中巾
30611 - 119
JAN : 4515543-300433
二巾
30613 - 219
JAN : 4515543-305308

利休 (リキウ)
中巾
30611 - 123
JAN : 4515543-300440
二巾
30613 - 223
JAN : 4515543-305315

鳶色 (トビイロ)
中巾
30611 - 127
JAN : 4515543-300457
二巾
30613 - 227
JAN : 4515543-305322

紅梅 (コウバイ)
中巾
30611 - 128
JAN : 4515543-300464
二巾
30613 - 228
JAN : 4515543-305285

古代紫 (コダイムラサキ)
中巾
30611 - 129
JAN : 4515543-300471
二巾
30613 - 229
JAN : 4515543-305278

桜 (サクラ)
中巾
30611 - 130
JAN : 4515543-305391
二巾
30613 - 230
JAN : 4515543-305421

浅葱 (アサギ)
中巾
30611 - 131
JAN : 4515543-305407
二巾
30613 - 231
JAN : 4515543-305438

亜麻色 (アマイロ)
中巾
30611 - 132
JAN : 4515543-305414
二巾
30613 - 232
JAN : 4515543-305445

Silk Chirimen

正絹ちりめん無地



独特の光沢による陰影の美しさ、和の色調。
緯糸に強い捻りの生糸を用いることで独特の「しぼ」を生みだす「ちりめん」。
糸が太さ、捻りや織り組織により「しぼ」は大きくなり、
その表情、趣もまた変わるため、織物の中で最高の技法といわれています。

S M L

正絹ちりめん 無地

中巾5号 ●¥4,500 (¥4,950 tax inc.) ●約45cm ●100% silk ●推奨箱サイズ: S
中巾6号 ●¥6,000 (¥6,600 tax inc.) ●約45cm ●100% silk ●推奨箱サイズ: S
二巾7号 ●¥9,000 (¥9,900 tax inc.) ●約68cm ●100% silk ●推奨箱サイズ: M
二巾9号 ●¥12,000 (¥13,200 tax inc.) ●約68cm ●100% silk ●推奨箱サイズ: M
二四巾13号 ●¥22,000 (¥24,200 tax inc.) ●約90cm ●100% silk ●推奨箱サイズ: M
三巾18号 ●¥30,000 (¥33,000 tax inc.) ●約100cm ●100% silk ●推奨箱サイズ: L

※ムラサキ以外は中巾6号・二巾9号のみになります。
※同じサイズの中でも号数が多いほど生地が厚くなります。

テツ
中巾6号
30601 - 003
JAN : 4515543-300235
二巾9号
30604 - 003
JAN : 4515543-301034

ムラサキ
中巾5号 30801 - 001 JAN : 4515543-308019
中巾6号 30601 - 001 JAN : 4515543-302017
二巾7号 30802 - 001 JAN : 4515543-310005
二巾9号 30604 - 001 JAN : 4515543-301010
二四巾13号 30606 - 001 JAN : 4515543-314003
三巾18号 30616 - 001 JAN : 4515543-305261

ベニ
中巾6号
30601 - 006
JAN : 4515543-305339
二巾9号
30604 - 006
JAN : 4515543-305360

ネズ
中巾6号
30601 - 007
JAN : 4515543-305346
二巾9号
30604 - 007
JAN : 4515543-305377

コウジ
中巾6号
30601 - 008
JAN : 4515543-305353
二巾9号
30604 - 008
JAN : 4515543-305384



名入れ方法

さりげなく記されたお名前こそ、お誂えの逸品の証。お手軽な〈ペンテックス〉から、その一枚に重厚な趣を加える〈刺繍〉〈片面抜染〉をご用意しています。
※詳しくは、P.45をご覧ください。



Silk Chirimen

正絹ちりめん 友禪



上質な正絹のちりめんにおめでたい文様や花鳥風月のデザインを丁寧に染め、伝統ある古典柄を現代でも使いやすい色合いに仕上げました。婚礼や人生の節目のお祝いにおすすめです。

中巾5号 正絹ちりめん 両面友禪 / 二巾7号 正絹ちりめん 両面友禪

中巾5号 ●¥8,000 (¥8,800 tax inc.) ●約45cm ●100% silk ●貼箱S入 ●のしサイズ: A5
二巾7号 ●¥13,000 (¥14,300 tax inc.) ●約68cm ●100% silk ●貼箱M入 ●のしサイズ: B5



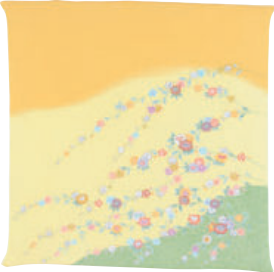
鯨小紋 ムラサキ / グリーン
中 巾 30805 - 508 JAN : 4515543-308040
二 巾 30806 - 608 JAN : 4515543-308064



鯨小紋 シュ / キ
中 巾 30805 - 509 JAN : 4515543-300822
二 巾 30806 - 609 JAN : 4515543-307920

二巾7号 正絹ちりめん 友禪

●¥12,000 (¥13,200 tax inc.) ●約68cm ●100% silk ●貼箱M入 ●のしサイズ: B5



花の枝 ヤマブキ
30623 - 656 JAN : 4515543-300952



貝合わせ ウスオレンジ
30623 - 663 JAN : 4515543-308088



花の丸にうさぎ ピンク
30623 - 666 JAN : 4515543-300976



辻ヶ花 ハトバ
30623 - 673 JAN : 4515543-300938



45 唐長 正絹ちりめん 友禪

●¥8,000 (¥8,800 tax inc.) ●約45cm ●100% silk ●箱入帯付 ※無くなり次第終了



梅の丸 ウスコウバイ
30649 - 101 JAN : 4515543-305223



天平大雲 ウスキ
30649 - 102 JAN : 4515543-305230



信夫の丸 フジ
30649 - 103 JAN : 4515543-305247



双葉葵 アサギ
30649 - 104 JAN : 4515543-305254

Tatsumura ori

龍村織 金封ふくさ・念珠入れ



染織工芸への功績により「芸術院恩賜賞」を受けた初代龍村平藏氏の創業に始まった龍村美術織物。世界最高水準を誇る精巧な技術と鋭い感性で織り成した文様の世界は、緻密でありながら大胆さを兼ね備えた美しさがあります。時空を超えた品性が漂う名品として受け継ぎたいものです。

龍村織 金封ふくさ

●¥16,000 (¥17,600 tax inc.) ●約12×20cm ●100% silk
●桐箱入 ●のしサイズ: B5



花鳥梅花文 51017 - 101 JAN : 4515543-500703
獅子狩文 51017 - 102 JAN : 4515543-500710
桐に向鳳凰丸文 51017 - 103 JAN : 4515543-500727



かちょうばいもん
花鳥梅花文
正倉院製の一つで、奈良時代に愛用された錦の一つとみられる文様です。



ししかりもん
獅子狩文
法隆寺に伝わる国宝「獅子狩文様錦」を元にした文様。



きりむかいほうおうもん
桐に向鳳凰丸文
京の名刹壬生寺に今も伝わる壬生狂言。その狂言衣装として残る壬生寺製の一つ。

正絹ちりめん 台付ふくさ【紙箱入】

●¥6,500 (¥7,150 tax inc.) ●約34×34cm
●表 100% silk・裏 100% polyester ●箱入 ●のしサイズ: B5



ムラサキ 50071 - 001 JAN : 4515543-500802
デ ツ 50071 - 003 JAN : 4515543-500826

京錦 金封ふくさ

●¥5,500 (¥6,050 tax inc.) ●約12×20cm
宝づくし: ●表 70% silk 30% others (指定外繊維・紙)・裏 100% rayon
花唐草: ●表 100% silk・裏 100% rayon ●箱入 ●のしサイズ: B5

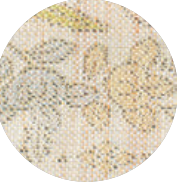


正絹ちりめん 金封ふくさ

●¥5,000 (¥5,500 tax inc.) ●約12×20cm
●表 100% silk・裏 100% rayon ●箱入 ●のしサイズ: B5



ムラサキ 50091 - 101 JAN : 4515543-502301
フジ 50091 - 102 JAN : 4515543-502318



宝づくし ホワイト



花唐草 クリーム



花唐草 グレー

宝づくし / ホワイト
花唐草 / クリーム
花唐草 / グレー

50085 - 003 JAN : 4515543-500659
50085 - 004 JAN : 4515543-500666
50085 - 006 JAN : 4515543-500680

Fukusa/Nenju Case

金封ふくさ・念珠入れ

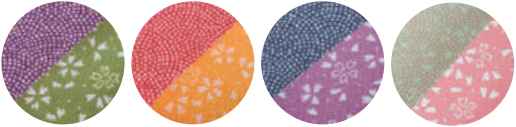
二つ折りになっているタイプのふくさを「金封ふくさ」と呼んでいます。より簡便に使っていただけるようにと生まれた二つ折りは、心づかいはそのままに、現代に定着したスタイルです。大切なお念珠・お数珠の持ち歩きに必ず必要となるのが「念珠入れ」です。生地デザインや素材にこだわり様々なテイストを揃えております。

鮫小紋 金封ふくさ

●¥1,500 (¥1,650 tax inc.) ●約12×20cm ●100% polyester ●箱入 ●のしサイズ: B5

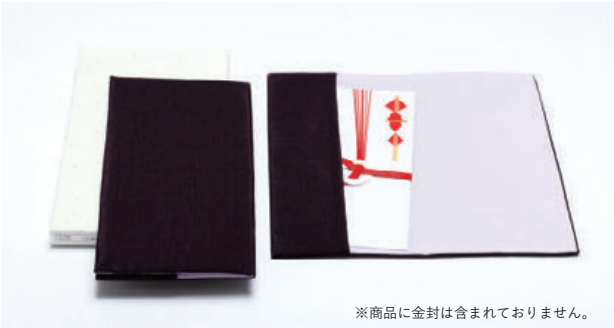


ムラサキ / グリーン 50094 - 001 JAN : 4515543-500864
アカ / キ 50094 - 002 JAN : 4515543-500871
テツ / ローズ 50094 - 003 JAN : 4515543-500888
ワカバ / ピンク 50094 - 006 JAN : 4515543-500949



ソフト 金封ふくさ

●¥2,200 (¥2,420 tax inc.) ●約12×21cm ●表 95% triacetate 5% polyester・裏 100% polyester ●箱入 ●のしサイズ: B5



ムラサキ 50030 - 001 JAN : 4515543-500406

刺繍 金封ふくさ

●¥2,600 (¥2,860 tax inc.) ●約12×20cm ●100% rayon ●箱入 ●のしサイズ: B5



うさぎ ピンク 50090 - 101 JAN : 4515543-502202
梅 ローズ 50090 - 104 JAN : 4515543-502233
はぎ グレー 50090 - 105 JAN : 4515543-502240

ちりめん桜小紋 金封ふくさ

●¥2,000 (¥2,200 tax inc.) ●約12×20cm ●100% rayon ●箱入 ●のしサイズ: B5



ムラサキ 50100 - 001 JAN : 4515543-513000
ピンク 50100 - 003 JAN : 4515543-532148
フジ 50100 - 006 JAN : 4515543-502509

正倉院裂 金封ふくさ

●¥2,200 (¥2,420 tax inc.) ●約12×20cm ●表 100% cotton・裏 100% rayon ●箱入 ●のしサイズ: B5



山羊文 グリーン 50052 - 005 JAN : 4515543-502400
鴛鴦唐草文 コン 50052 - 010 JAN : 4515543-502424
双鳳文 チャ 50052 - 013 JAN : 4515543-500970

ちりめん刺繍 金封ふくさセット

●¥3,800 (¥4,180 tax inc.) ●約12×20cm ●100% rayon ●箱入 ●のしサイズ: A4



鶴・ハス エンジ・グレー 50066 - 001 JAN : 4515543-535026

36 ポリエステルちりめん ふくさ

●¥1,000 (¥1,100 tax inc.) ●約36cm ●100% polyester ●箱入 ●のしサイズ: B5



※商品に金封は含まれておりません。

ポリエステルちりめん 金封ふくさ

●¥1,300 (¥1,430 tax inc.) ●約12×20cm ●表 100% polyester・裏 100% rayon ●箱入 ●のしサイズ: B5



ムラサキ 50012 - 001 JAN : 4515543-500932
ローズ 50012 - 002 JAN : 4515543-500987
パープル 50012 - 003 JAN : 4515543-500994
クロ 50012 - 004 JAN : 4515543-501007

ちりめん桜小紋 念珠入れ

●¥2,000 (¥2,200 tax inc.) ●約16.5×17.5cm ●表 100% rayon・裏 100% polyester ●箱入 ●のしサイズ: A5



ムラサキ 50102 - 001 JAN : 4515543-501212
ピンク 50102 - 003 JAN : 4515543-501236
フジ 50102 - 006 JAN : 4515543-500796



ムラサキ 10127 - 001 JAN : 4515543-112104
ローズ 10127 - 003 JAN : 4515543-112128
ワカバ 10127 - 005 JAN : 4515543-112142
パープル 10127 - 006 JAN : 4515543-112159
ライトピンク 10127 - 008 JAN : 4515543-115082

ポリエステル紬 リバーシブル 金封ふくさ

●¥1,800 (¥1,980 tax inc.) ●約12×20cm ●100% polyester ●箱入 ●のしサイズ: B5



ムラサキ / グリーン 50133 - 001 JAN : 4515543-522002
エンジ / ハトバ 50133 - 002 JAN : 4515543-536016
キンチャ / グレー 50133 - 003 JAN : 4515543-536009

光悦ちりめん 念珠入れ

●¥2,800 (¥3,080 tax inc.) ●約17×17cm ●100% polyester ●箱入 ●のしサイズ: A5



ムラサキ 50057 - 001 JAN : 4515543-516001
萩の丸 ムラサキ 50057 - 002 JAN : 4515543-516018
萩の丸 グレー 50057 - 003 JAN : 4515543-516025
萩の丸 ピンク

別 詔

《風呂敷・袱紗》

家紋入り風呂敷・袱紗は、お誂え別染めを承ります。
サイズ・生地の重さ・大きさ・お好みの色をお選びください。
多少のお時間を頂きますが、1枚からお誂えさせていただきます。
※お誂えの商品に関しては、別途型代がかかります。



※御誂色見本帳「ゆうまい」
※色見本帳と多少の濃淡が出る場合がございます。ご了承ください。

別詔 正絹縮緬

家紋入り 風呂敷

お詔別染＜加工期間約30日～＞

●100% silk ●箱入

サイズ		発注No.	上代(TAX)
中 巾:約45cm	6号	40861	¥23,000 (¥ 25,300 tax inc.)
尺四巾:約52cm	9号	40874	¥28,000 (¥ 30,800 tax inc.)
二 巾:約68cm	10号	40862	¥30,000 (¥ 33,000 tax inc.)
	13号(重目)	40859	¥32,000 (¥ 35,200 tax inc.)
二四巾:約90cm	13号	40863	¥40,000 (¥ 44,000 tax inc.)
三 巾:約104cm	18号	40864	¥50,000 (¥ 55,000 tax inc.)



別詔 白山紬

家紋入り 風呂敷

お詔別染＜加工期間約30日～＞

●100% silk ●箱入

サイズ		発注No.	上代(TAX)
二 巾:約70cm	並	40812	¥30,000 (¥ 33,000 tax inc.)
	重 目	40822	¥32,000 (¥ 35,200 tax inc.)
二四巾:約90cm	並	40813	¥35,000 (¥ 38,500 tax inc.)
	重 目	40823	¥40,000 (¥ 44,000 tax inc.)
三巾:約104cm	並	40814	¥45,000 (¥ 49,500 tax inc.)
	重 目	40824	¥50,000 (¥ 55,000 tax inc.)



■ご発注にあたってのお願い

- 家紋…… ①「紋典」「平安紋鑑」等（紋の見本帳）に掲載されている場合
・見本帳の名称・紋の番号・紋の名称をご指示ください。
②見本帳に掲載されていない場合
・明確な見本や家紋のコピーや写真やデジタルデータをご提供ください。

別詔 塩瀬

家紋入り 袱紗

お詔別染＜加工期間約30日～＞

●100% silk ●箱入



《漆器》

別詔 越前塗木製家紋入・無地 漆器

＜加工期間約30日～＞

漆器に関する項目					
品名	サイズ(cm)	家紋	発注No.	上代(TAX)	紋直径(cm)
切手盆	8寸(24×17)	家紋入	40941	¥28,000 (¥30,800 tax inc.)	約3.6
		無地	40945	¥16,000 (¥17,600 tax inc.)	
	9寸(27×19)	家紋入	40942	¥32,000 (¥35,200 tax inc.)	約3.6
		無地	40946	¥20,000 (¥22,000 tax inc.)	
万寿盆	8寸(24×24×4)	家紋入	40932	¥53,000 (¥58,300 tax inc.)	約9
		無地	40935	¥33,000 (¥36,300 tax inc.)	
	10寸(30×30×4.5)	家紋入	40934	¥58,000 (¥63,800 tax inc.)	約9
		無地	40937	¥38,000 (¥41,800 tax inc.)	
広 蓋	尺3寸(28×39×4.5)	家紋入	40921	¥68,000 (¥74,800 tax inc.)	約9
		無地	40924	¥45,000 (¥49,500 tax inc.)	
	尺5寸(31×45×4.5)	家紋入	40922	¥78,000 (¥85,800 tax inc.)	約10.5
		無地	40925	¥55,000 (¥60,500 tax inc.)	

※サイズ表記:縦×横×高さ ※サイズはおおよそです。

家紋入



無 地



切手盆

万寿盆

広 蓋

■広蓋・袱紗・ふろしきの扱い方



①広蓋を置く
家紋入広蓋の場合は、自分から見て正しい向きになるように。



②目録などを記載した金封を、白木の片木に乗せ広蓋の中央に置く。



③②の上に袱紗を（家紋のある方を上にして）掛ける。



④③の状態をちりめんのふろしきで平包みする。



⑤④をさらに家紋入の白山紬のふろしきで平包みする。（※家紋が中央に来るように包む）

【お詫びとお知らせ】
綴袱紗の工場廃業に伴い、当面の間ご注文を承ることができません。
ご迷惑をおかけし誠に申し訳ございません。
生産体制が整い次第、改めて「法人カタログサイト」にてご案内いたします。

別誂 正絹手織 綴袱紗（亀房付）

＜加工期間約30日～＞ ●100% silk ●箱入
＜表地色（家紋の入る部分）＞ 男性（お家用）鉄紺又は濃松葉色
女性（お嫁入用）朱赤

別誂 交織手織 綴袱紗（亀房付）

＜加工期間約30日～＞ ●たて糸 100% silk / よこ糸 100% rayon ●箱入
＜表地色（家紋の入る部分）＞ 男性（お家用）松葉色
女性（お嫁入用）赤色

品名	発注 No.	上代(税抜)	サイズ(cm)
正 絹	大 40901	¥450,000 (TAX ¥495,000)	約 69× 64
	中 40902	¥350,000 (TAX ¥385,000)	約 55× 50
	小 40903	¥180,000 (TAX ¥198,000)	約 33× 30
交 織	大 40904	¥280,000 (TAX ¥308,000)	約 68× 63
	中 40905	¥240,000 (TAX ¥264,000)	約 54× 49
	小 40906	¥120,000 (TAX ¥132,000)	約 32× 29



NO.1 尉姥



NO.2 鶴 亀



NO.3 扇 面



NO.4 宝 船

■儀式用 ふろしき・袱紗・漆器（切手盆・万寿盆・広蓋）の組み合わせサイズ表

※（ ）内の単位はcm

	切手盆	万寿盆	万寿盆・広蓋	広蓋
漆器 無地及び家紋入り			(万寿盆・広蓋 どちらでも)	
サイズ	8寸(24×17) 9寸(27×19)	8寸(24×24) 10寸(30×30)		尺3(28×39) 尺5(31×45)
塩瀬袱紗				
サイズ	6寸(21×19)	8寸(30×28)	9寸(32×30)	10寸(38×35)
縮緬ふろしき				
サイズ	中巾	二巾	二四巾	三巾18号
白山紬ふろしき				
サイズ		二巾	二四巾	三巾



記念品・ノベルティ等のオリジナル風呂敷をお作りします。

希望数量と素材・加工の目安

オリジナル製作	希望数量	素材	加工
ワンポイント	何枚からでも可能	既存商品	ペンテ / 刺繍 / 片面抜染
オリジナルデザイン 小ロット	100 枚	ポリエステル（撥水加工可）	昇華転写 / インクジェット
オリジナルデザイン 大ロット	200 枚以上	綿・オーガニックコットン ポリエステル（撥水加工可） レーヨン、リネン、正絹	ハンドスクリーン オートスクリーン インクジェット

ワンポイント（名入れ・ロゴ入れ）

既製品にワンポイント 既製品にワンポイントで、文字やマークを入れる方法です。
製作期間が短く、小ロットでの加工が可能です。

●加工期間 約14日～（加工方法により記載日数以上かかる場合もあります）
●ロット 何枚からでもOKです。

●御見積に必要な内容 予算 納期 数量 商品 デザイン

ペンテックス・抜染・刺繍 納品形態

※商品は既製品からお選びください。
※ロゴデザインはAIデータ・画像データ・鮮明な印刷物があるときれいに仕上がります。



	ペンテックス(顔料)	刺 繍	片面抜染
方 法	型を使って顔料をプリント	職人が丁寧に施す刺繍	抜染粉で風呂敷の色を染抜く技法
カラー	白、黒、シルバー、ゴールド	白、シルバー、ゴールド	白
加工可能な風呂敷	全ての商品	風呂敷全般（ふくさ、念珠入れは不可）	正絹ちりめんのみ
型の要不要	個人名（苗字または名前 ※特殊文字を除く）3文字までは型不要。その他は型代必要のためお問い合わせください。		

●主な名入れ位置

個人名入れ：左上

よりパーソナルな印象を与えるお名入れは、幅広いギフトに喜ばれています。お包みの際には、名前が内側に隠れるように使用します。

※型代不要（特殊文字を除く）



家紋・ロゴ・記念文字・名入れ：右下

お包みした際に家紋・ロゴ・記念文字などが現れる仕様になっております。企業や学校、団体の周年記念やお店などのロゴマークなどがおすすめです。

※型代別途必要



オリジナルデザイン

お選びの素材にオリジナルデザイン 素材を選択し、オリジナルデザインをプリントで製作する方法です。
通常は、3段階のロットで承っております。

●加工期間 約30日～60日（加工方法により記載日数以上かかる場合もあります）
●ロット デザインやサイズによりロット数は異なります。詳しくはお問い合わせください。

●制作にかかるまでの流れ お問い合わせ ▶ デザインと御見積の確認 ▶ データ入稿 ▶ 制作開始

●御見積に必要な内容 素材 サイズ デザイン 予算 納期 数量 納品形態

※出ま上がりのイメージに最も近い商品をカタログからお選び下さい。
お探しの素材や加工方法などがある場合は、見本があると、イメージに近い仕上がりになります。



Gauze Handkerchief

ガーゼはんかち



ガーゼはんかちは、高い吸水性と優しい肌触りが特徴。また、季節感を感じるモチーフ、通年で使えるのでたい柄、和洋どちらでも使えるデザインなど豊富な柄バリエーションを取り揃えています。キャンペーンギフト、ご挨拶、返礼、ラッピング等さまざまな用途にご利用ください。



ガーゼはんかち

●¥450 (¥495 tax inc.) ●約35×35cm ●100% cotton ●袋入



満開桜 ピンク
60051 - 124 JAN : 4515543-600465



藤の花 ムラサキ
60051 - 150 JAN : 4515543-601455



鉄線 ブルー
60051 - 152 JAN : 4515543-601479



ミモザ イエロー
60051 - 154 JAN : 4515543-601493



ダリア パープル
60051 - 155 JAN : 4515543-601806



パンジー マルチ
60051 - 156 JAN : 4515543-601813



南天と鳥 オレンジ
60051 - 157 JAN : 4515543-601820



Gauze Hand Towel

ガーゼ手拭い

ガーゼ手拭いは、ガーゼ素材でできたやさしい肌触りです。時間をかけて丁寧に生地を晒す精錬工程を経て、ふっくら柔らかな風合いになるよう仕上げています。2重ガーゼの生地は軽やかさばらず、速乾性に優れています。



ガーゼ手拭い

●¥800 (¥880 tax inc.) ●約34×88cm ●100% cotton ●袋入



満開桜 ピンク
60053 - 124 JAN : 4515543-661091



藤の花 ムラサキ
60053 - 150 JAN : 4515543-601516



鉄線 ブルー
60053 - 152 JAN : 4515543-601530



ミモザ イエロー
60053 - 154 JAN : 4515543-601554



ダリア パープル
60053 - 155 JAN : 4515543-601837



パンジー マルチ
60053 - 156 JAN : 4515543-601844



南天と鳥 オレンジ
60053 - 157 JAN : 4515543-601851



ガーゼはんかち／ガーゼ手拭い

箱・タペストリー棒



紙箱 (S／M／L／L深型) は100%古紙再生紙を使用しています。

※商品と掛率が異なりますのでご注意ください。

S (チーフ・中巾用：約45cm)	M (二巾・二四巾用：約70～90cm)	L (三巾・四巾用：約100～130cm)	L深型 (約130cm～150cm)
紙箱 S ページュ (推奨商品：チーフ、タオル他) ●¥200 (¥220 tax inc.) ●約14×13.5×2.2cm	紙箱 M ページュ ●¥300 (¥330 tax inc.) ●約23.5×17×2.3cm ●のしサイズ：B5	紙箱 L ページュ ●¥350 (¥385 tax inc.) ●約27.5×19×2.4cm ●のしサイズ：A4	
90184 JAN : 4515543-911059	90185 JAN : 4515543-911066	90186 JAN : 4515543-911073	
貼箱 S 白 ●¥500 (¥550 tax inc.) ●20×12×2cm ●のしサイズ：A5	貼箱 M 白 ●¥600 (¥660 tax inc.) ●23.5×17×2cm ●のしサイズ：B5	紙箱 L 深型 ページュ ●¥400 (¥440 tax inc.) ●約27.5×19×3.5cm ●のしサイズ：A4	
90176 JAN : 4515543-910304	90177 JAN : 4515543-910311	90187 JAN : 4515543-911080	
木箱 小 ●¥1,200 (¥1,320 tax inc.) ●21×14×2cm(外寸) ●のしサイズ：B5	木箱 大 ●¥1,700 (¥1,870 tax inc.) ●25.5×17.5×2.5cm(外寸) ●のしサイズ：A4	チーフ用 タペストリー棒 ●¥500 (¥550 tax inc.) ●約 54.5cm ●棒部分／塩化ビニール 両側キャップ／ポリエチレン ※Sサイズのふろしきをタペストリーとしてご利用いただけます。	
90116 JAN : 4515543-910502	90117 JAN : 4515543-910519	90168 JAN : 4515543-910939	



Books ● 本の紹介

※書籍は掛率が異なります。 ※絶版のものも在庫がございます。
※下記の書籍について、全部または一部を無断で複写複製（コピー）することは、著作権法上の例外を除き禁じられています。



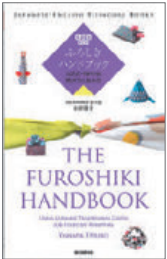
「ふろしきブック」
発行／株式会社グラフィック社
https://www.graphicsha.co.jp
著／むす美・山田悦子
●¥1,500 (¥1,650 tax inc.) 99005



「初めてのふろしきレッスン」
発行／小学館
http://www.yakudatu-hon.com
監修／京都和文化研究所むす美・山田悦子
撮影／風慎也・植松千波・五百蔵美能
●¥1,400 (¥1,540 tax inc.) 99003



「京都の風呂敷屋さんが教える 一生使える！ふろしきの 結び方・包み方 50」
発行／PHP 研究所
https://www.php.co.jp/
著／京都和文化研究所むす美・山田悦子
●¥1,300 (¥1,430 tax inc.) 99011



「ふろしきハンドブック」
発行／株式会社誠文堂新光社
http://www.seibundo-net.co.jp/
著／京都和文化研究所むす美・山田悦子
撮影／井上孝明・高瀬博 (betta)
●¥1,200 (¥1,320 tax inc.) 99008

日英
2ヶ国語
対応

むす美だからできること

Sustainability

サステナブルな社会への貢献



2022年からサステナブルな暮らしを提案するイベント「ふろしきSDGsLIFE」を開催。
2025年には、大阪・関西万博にて「EXPO KYOTO 超 SDGsみらいラボ」に参画するなど、「エコライフ」や「ボーダレス」「防災」など社会課題をテーマに取り組み続けています。



Custom Service

寄り添う提案



ミュージアム及バライフスタイルショップ等のストア向けにはニーズを捉えた商品のご提案を。食品・飲料・コスメ等のお取扱い先様には商材に適した包装のご提案を。またOEM制作にも対応。企業様のご要望に応じ専門部署のスタッフが連携し最適なご提案を致します。



Wrapping Workshop

スタッフ向け包み方のご提案



「店頭でのギフトラッピングを強化したい」「自社商品に付加価値をつけて販促したい」等 各社のご要望に合わせた包み方指導のサービスをはじめ、知識面のサポートや接客のポイントをおさえた”スタッフトレーニング”も行っております。お気軽にご相談ください。



Global

国を越えて“生きた文化”を伝える

2018年からフランスの「メゾン・エ・オブジェ」に単独出展。同年「FUROSHIKI PARIS」にも参画。“生きた文化”として「FUROSHIKI」をモノとコトで発信しています。
2024年には「The New York Times」でも話題となり、現在40を超える国や地域と繋がりが広がっています。



毎年2月23日は、
2・2・3 (つつみの日)
「ふろしきの日」

京都ふろしき会・京都ふろしき振興会
・東京ふろしき振興会で組織する日本風呂敷連合会では、ふろしきや、ふろしき文化を広くPRするため2月23日を「つ・つ・み」と語呂で合わせ、平成12年に「ふろしきの日」として記念日登録いたしました。

WEB版のカタログやふろしきの使い方については、下記QRコードからご覧いただけます。



・法人サイト
・WEBカタログ
・販促POP一覧
・包み方、使い方
・公式SNS

- このカタログの商品写真は、撮影・印刷の関係上、色・柄が現物と異なる場合がございます。
- 商品により価格変更がある場合がありますので、お確かめください。
- 商品は、十分ご用意しておりますが、万が一品切れの場合は容赦下さい。
- カタログの有効期限内でも、やむを得ず生産中止する商品が出てくる場合がありますのでご了承ください。
- このカタログの有効期限は、2026年12月末までです。



つ つみ
2月23日はふろしきの日 定価1000円 (税込1100円)