

VOL. 38  
2024.1-12

# FUROSHIKI COMMUNICATION

ふろしきコミュニケーション



むす美.



人と人の心をつなぐ。日本人の知恵と文化を世界へとつなぐ。

伝統を現代の生活に根付かせ、未来へつなぐ。

「むす美」は、ふろしきを通して、日本人が大切にしている「心」を次の世代へとつなげていきます。

## 暮らし

"毎日"をむすぶ

- p.7 アクアドロップ
- p.9 ひめむすび
- p.11 kata kata むすび
- p.13 鈴木マサル
- p.14 むす美リネン
- p.14 むす美オーガニック
- p.15 アール・ブリュットふろしき
- p.16 コチャエ
- p.17 野老むすび
- p.17 デニムふろしき・ふろしきパッチン
- p.18 伊砂文様 両面
- p.19 モダンガール・いちごリング
- p.20 こはれ
- p.20 オーガニックガーゼハンカチ
- p.21 竹久夢二
- p.23 日本の美 (浮世絵・鳥獣人物戯画)
- p.25 レーヨンちりめんこよみ
- p.26 光悦ちりめん友禅
- p.27 晴れ着つつみ
- p.27 きもの包み
- p.28 和音・正倉院裂
- p.28 シャンタン 無地・両面

## 包む

"想い"をむすぶ

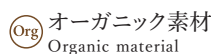
- p.30 ハレ包み
- p.31 MUSUBI ORGANIC 無地
- p.32 ポリエステルちりめん 無地
- p.32 むす美一越
- p.33 リバーシブル
- p.34 季色

## 礼

"節目"をむすぶ

- p.36 正絹うずらちりめん 色の彩時記
- p.37 正絹ちりめん無地・友禅
- p.39 龍村織・漆織
- p.40 正絹ちりめん裕ふくさ
- p.41 金封ふくさ
- p.42 金封ふくさ・念珠入れ
- p.43 ガーゼはんかち
- p.44 ガーゼ手拭い
- p.45 儀式用風呂敷／袱紗／漆器
- p.47 既製品
- p.48 別誂

凡例



●●● ……新商品追加ページ

ふろしきサイズ

S 約45～50cm

M 約68～70cm

L 約90～120cm

XL 約130cm～

00000 - 000

商品No. 色柄No.

商品ご注文の際は、商品No.と色柄No.をご提示ください。

※推奨箱とのしサイズは、P.50の箱リストをご参照下さい。

※価格表記のご案内…¥税抜価格(¥税込価格)

例) ¥3,000 (¥3,300 tax inc.)

# QR から商品詳細・販促情報をチェック!



カタログ

【MUSUBI2B】法人専用カタログサイト



カタログに掲載していない情報が確認できます!

- A. 商品説明** 商品詳細やケア方法なども確認
- B. 活用シーン** バッグやインテリアなどの使用イメージを確認出来ます
- C. 文様の説明** 文様やモチーフの詳細を確認出来ます店頭のご活用におすすめです
- D. 販促ツール** POPや動画などをご確認いただけます

## 法人専用カタログサイト

### 商品を簡単検索

サイズから選ぶ



50cm、70cm、100cm、大判から選べます

価格で選ぶ



リーズナブルなものからプレミアムなものまでご用意

素材から選ぶ



オーガニックコットンなどエコな素材もご用意

### 販促ページ

エコバッグにおすすめ



エコバッグに人気の商品をチェック

包装用におすすめ



包装用に人気の商品をチェック

シーズンのおすすめ



入卒学、母の日、年末年始シーズン別のおすすめ

サイズ別比較表



ラッピング・ふろしきバッグをサイズ別の写真でチェック

包み方動画



各種包み方動画をyoutubeでチェック



## むす美だからできること



### サステイナブルな社会への貢献

2022年からサステイナブルな暮らしを提案するイベント「ふろしきSDGsLIFE」を開催。環境に配慮した商品開発や、廃棄物の削減、また企業や教育現場でのふろしき活用事例等を展示ご紹介。またふろしきワークショップを通して持続可能な暮らしを共に考えます。

### 国を越えて“生きた文化”を伝える

2018年からフランスの「メゾン・エ・オブジェ」に単独出展。同年「FUROSHIKI PARIS」にも参画。“生きた文化”として「FUROSHIKI」を発信し、約40か国と繋がっています。人にも環境にも優しいエコラッピングは、NewYorkTimes等でも話題になりました。

### 寄り添う提案

食品、製菓、お酒、雑貨、コスメ、高級贈答品・・・  
包む中身や使用目的をお伺いしながら、ブランドイメージに合った商品選びやOEM制作、また包装スタイルのご提案まで専門部署のスタッフが連携してご対応いたします。

### スタッフ向け包み方レッスン

「店頭でのギフトラッピングを強化したい」「自社商品をより美しく包んで販促したい」等  
各社のご要望に合わせた包み方指導のサービスをはじめ、知識面のサポートや接客のポイントをおさえた”スタッフトレーニング”も行っております。



Company profile  
movie



SNS

## “毎日”をむすぶ



現代の暮らしに寄り添った、  
ふろしきのデザインや使い方をご提案します。  
多彩なテイストで、様々なマーケットに  
ふろしきのある心豊かな暮らしをお届けします。



「アクアドロップリサイクル」は、廃棄されたユニフォームなどのポリエステル繊維を、再利用したリサイクルポリエステルを生地のヨコ糸に使用し、全体の55%がリサイクルポリエステルとなりました。再生原料を使うことで、消費エネルギー・廃棄物の削減、資源の有効利用に努め、循環型社会の形成推進に貢献しています。



### 100 アクアドロップリサイクル

●¥4,500 (¥4,950 tax inc.) ●約100cm ●100% polyester (リサイクルポリエステル繊維55%) [撥水加工] ●紙帯付 ●推奨箱サイズ:M



まる ブルー グリーン  
10261 - 314 JAN : 4515543-114795



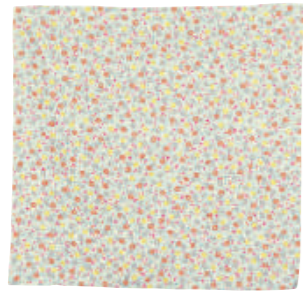
しかく グリーン  
10261 - 315 JAN : 4515543-114801



Adeline Klam 牡丹 ローズ  
10261 - 311 JAN : 4515543-114764



Adeline Klam 牡丹 オレンジ  
10261 - 310 JAN : 4515543-114757



ミニブーケ グレー  
10261 - 316 JAN : 4515543-114818



竹久夢二 つばき モスグリーン  
10261 - 301 JAN : 4515543-114665



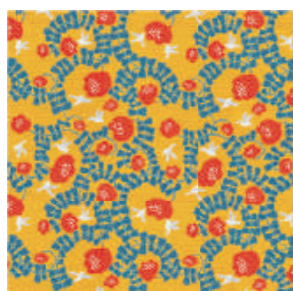
鈴木マサル FLOWER BED レッド  
10261 - 312 JAN : 4515543-114771



鈴木マサル TREE HOUSE ネイビー  
10261 - 313 JAN : 4515543-114788



kata kata ハチドリ グリーン  
10261 - 304 JAN : 4515543-114696



kata kata ハチドリ キロ  
10261 - 305 JAN : 4515543-114702



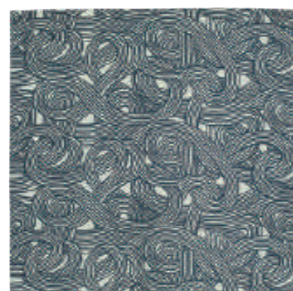
kata kata くまとさけ グリーン  
10261 - 306 JAN : 4515543-114719



kata kata ナガスクジラ ブルー  
10261 - 307 JAN : 4515543-114726



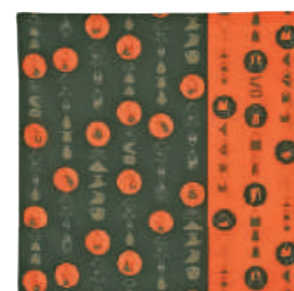
伊砂文様 菊 パープル  
10261 - 302 JAN : 4515543-114672



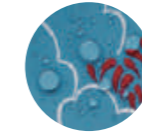
伊砂文様 結 ライトカーキ  
10261 - 303 JAN : 4515543-114689



カモフラ ブラック  
10261 - 308 JAN : 4515543-114733



レスキュー グリーン  
10261 - 309 JAN : 4515543-114740



アクアドロップは水も運べるほどの撥水力があり、その機能性と豊富なデザインラインナップから不動の人気シリーズです。70cm サイズは、コンビニやちょっとした買い物に使いやすいというお客様の声から生まれました。



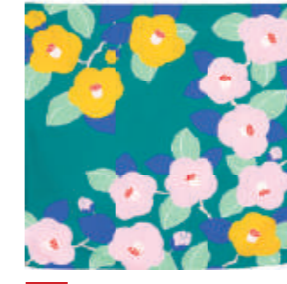
### 70 アクアドロップ

●¥2,000 (¥2,200 tax inc.) ●約70cm ●100% polyester [撥水加工] ●紙帯付

#### ひめむすび Adeline Klam

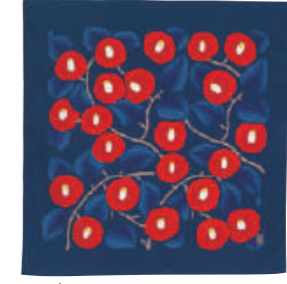


NEW 牡丹 ブルー グリーン  
10288 - 201 JAN : 4515543-115099

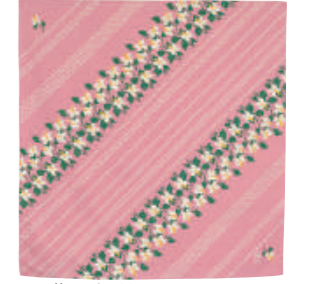


NEW つばき グリーン  
10288 - 202 JAN : 4515543-115105

#### 竹久夢二



つばき コイアイ  
10281 - 201 JAN : 4515543-114443



四葉とどくだみ ピンク  
10281 - 202 JAN : 4515543-114450

#### 伊砂文様



松 ターコイズ  
10282 - 201 JAN : 4515543-114467



ハートカズラ シュ  
10282 - 202 JAN : 4515543-114474

#### kata kataむすび



ネコと毛糸 イエロー  
10283 - 201 JAN : 4515543-114481

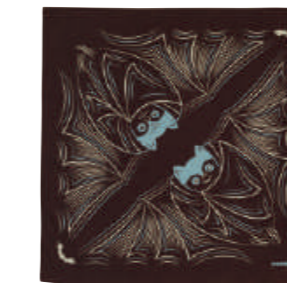


ハチドリ グレー  
10283 - 202 JAN : 4515543-114856

#### ぶらさがりコチャエ



ナマケモノ イエロー  
10285 - 201 JAN : 4515543-114504



コウモリ ダークブラウン  
10285 - 202 JAN : 4515543-114511

#### 鈴木マサル



FRUIT FARM ライトブルー  
10286 - 201 JAN : 4515543-114528



PONY LAND ピンク  
10286 - 202 JAN : 4515543-114535



# Hime Musubi Adeline Klam

ひめむすび Adeline Klam



パリ在住フランス人デザイナー アделиヌ・クラムとのコラボレーションによって誕生したシリーズ「ひめむすび」。オーガニックコットンを素材に、広げても包んでも美しいデザインを追求。日本の伝統文様とフランス独特の色彩が織りなす新感覚のデザインは、インテリアやファッションとも相性が良く、和洋問わず自然と溶け込むシリーズです。



## 100 ひめむすび Adeline Klam

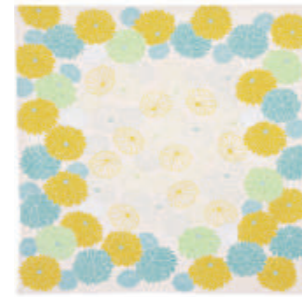
●¥3,000 (¥3,300 tax inc.) ●約100cm ●100% organic cotton ●紙帯付 ●推奨箱サイズ：L



**NEW** フラワーガーデン グレーネイビー  
20553 - 307 JAN : 4515543-205820



**NEW** フラワーガーデン シャンパンイエロー  
20553 - 308 JAN : 4515543-205837



**NEW** 菊 イエロー  
20553 - 309 JAN : 4515543-205844



菊 レッド  
20553 - 303 JAN : 4515543-247738



牡丹 ピンク  
20553 - 305 JAN : 4515543-247752



牡丹 オレンジ  
20553 - 306 JAN : 4515543-247769

## 70 ひめむすび Adeline Klam

●¥1,500 (¥1,650 tax inc.) ●約70cm ●100% organic cotton ●紙帯付



**NEW** 扇子 ピンク  
20554 - 205 JAN : 4515543-205875



**NEW** 扇子 レモンイエロー  
20554 - 206 JAN : 4515543-205882



つばき ターコイズ  
20554 - 201 JAN : 4515543-205073



つばき サーモンピンク  
20554 - 202 JAN : 4515543-205080



シトラス イエロー  
20554 - 203 JAN : 4515543-205097



シトラス ローゼピンク  
20554 - 204 JAN : 4515543-205103

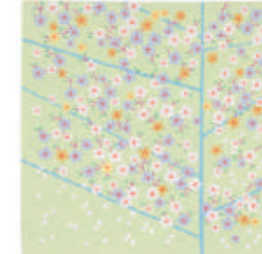


Adeline Klam アделиヌ・クラム

日本の和紙に魅せられ、日本の伝統的な文様を独自の色彩感覚を活かしてモダンにアレンジした友禅紙のプロデュース、和紙を使った手作りキットやインテリアオブジェ等を提案するパリ在住フランス人デザイナー。2009年パリに自身の店舗「Adeline Klam」をオープン。

## 50 ひめむすび Adeline Klam

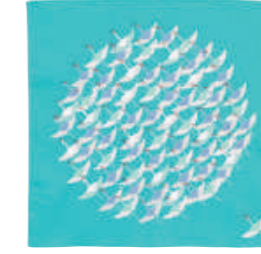
●¥900 (¥990 tax inc.) ●約50cm ●100% organic cotton ●紙帯付 ●推奨箱サイズ：紙箱S



**NEW** 桜 グリーン  
20552 - 107 JAN : 4515543-205851



**NEW** 桜 ブルーグレー  
20552 - 108 JAN : 4515543-205868



鶴 ターコイズ  
20552 - 103 JAN : 4515543-247677



鶴 イエロー  
20552 - 104 JAN : 4515543-247684



牡丹 レッド  
20552 - 105 JAN : 4515543-247691



牡丹 ブルー  
20552 - 106 JAN : 4515543-247707



ひめむすび Adeline Klam

# kata kata

## kata kata むすび



物語から飛び出してきたような愛らしい動物たち。独自のデザインで染められた布をもとに広がる世界観は、世代も国も越えて人気のシリーズです。サイズや素材のバリエーションが豊富なふろしきに加え、タオルハンカチも合わせたラインナップをご用意しています。

### 104 kata kata むすび

L



●¥3,000 (¥3,300 tax inc.) ●約104cm ●100% cotton ●紙帯付 ●推奨箱サイズ:L  
 (※現状の商品在庫が終了次第、生地、サイズ、パッケージ、一部カラーリングが変更になります。商品状況は上部のQRコードからご確認いただけます。)



くまとさけ グリーン  
20012 - 301 JAN : 4515543-246298



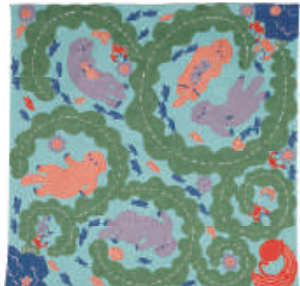
ナガスクジラ ブルー  
20012 - 302 JAN : 4515543-246304



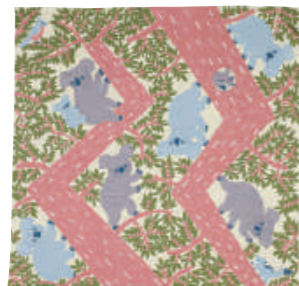
ワニ ブルー  
20012 - 303 JAN : 4515543-246625



ゴリラ グリーン  
20012 - 304 JAN : 4515543-246632



ラッコ ブルー  
20012 - 305 JAN : 4515543-204687



コアラ イエロー  
20012 - 306 JAN : 4515543-204694

### 50 kata kata むすび

S



●¥800 (¥880 tax inc.) ●約50cm ●100% cotton ●紙帯付 ●推奨箱サイズ:紙箱S  
 (※現状の商品在庫が終了次第、生地、パッケージ、一部カラーリングが変更になります。商品状況は上部のQRコードからご確認いただけます。)



くまととり イエロー  
20011 - 102 JAN : 4515543-246277



ナガスクジラ ブルー  
20011 - 103 JAN : 4515543-246274



ワニ ピンク  
20011 - 106 JAN : 4515543-246595



ゴリラ イエロー  
20011 - 107 JAN : 4515543-246601



ネコと毛糸 ピンク  
20011 - 109 JAN : 4515543-204489



フクロウ グリーン  
20011 - 110 JAN : 4515543-204496



### kata kata カタカタ (型染アーティスト)

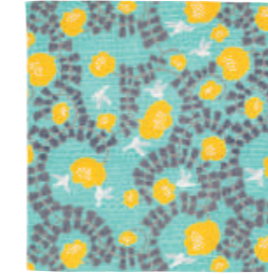
松永武さんと高井知絵さんの二人からなる型染アーティスト。型染、注染、プリントによる染布を制作され、展示会やグループ展に多数出展されています。手ぬぐい等の雑貨は国内外の雑貨店などでも取り扱われ人気を博しています。  
<http://kata-kata04.com>

### 45 kata kata むすび / 70 kata kata むすび

S M



45 ●¥500 (¥550 tax inc.) ●約45cm ●100% cotton  
 70 ●¥1,000 (¥1,100 tax inc.) ●約70cm ●100% cotton ●紙帯付



ハチドリ グリーン  
45cm 20014 - 101 JAN : 4515543-205431  
70cm 20015 - 201 JAN : 4515543-205479



ハチドリ キイロ  
45cm 20014 - 102 JAN : 4515543-205448  
70cm 20015 - 202 JAN : 4515543-205486



ねこととり ピンク  
45cm 20014 - 103 JAN : 4515543-205455  
70cm 20015 - 203 JAN : 4515543-205493



ねこととり グリーン  
45cm 20014 - 104 JAN : 4515543-205462  
70cm 20015 - 204 JAN : 4515543-205509

### kata kata ふわふわタオル

●¥650 (¥715 tax inc.) ●約25cm ●100% cotton ●紙帯付 ●推奨箱サイズ:紙箱S



くまととり イエロー  
70020 - 102 JAN : 4515543-711314



ナガスクジラ ブルー  
70020 - 103 JAN : 4515543-711321



ワニ ピンク  
70020 - 106 JAN : 4515543-711352



ゴリラ ピンク  
70020 - 108 JAN : 4515543-711376



ネコと毛糸 ピンク  
70020 - 109 JAN : 4515543-711468



フクロウ グリーン  
70020 - 110 JAN : 4515543-711475



毎日の暮らしを彩る

kata kata むすび



# Masaru Suzuki

鈴木マサル

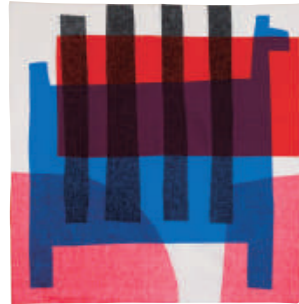


テキスタイルデザイナーとしてマリメッコなどのデザインを手がけ、国内外で活躍されている鈴木マサルさんとむす美のコラボレーションにより誕生した全く新しい発想のふろしきです。「ダブルフェイス」は、リバーシブルでご利用いただけるので、その日の気分やファッション・インテリアに合わせて使い分けが可能です。



## 100 ダブルフェイス 鈴木マサル

●¥4,000 (¥4,400 tax inc.) ●約100cm ●100% organic cotton ●紙帯付 ●推奨箱サイズ：L  
※製造工程とデザインの特長上、独特の色むらや、裏面の柄の位置が1点ずつ異なります。予めご了承ください。



STRIPE HORSE ブルー レッド  
20523 - 301 JAN : 4515543-204939



リバーシブルでご利用いただけます



WATER BIRD グリーン ネイビー  
20523 - 302 JAN : 4515543-204946



リバーシブルでご利用いただけます

## 100 アクアドロップリサイクル

●¥4,500 (¥4,950 tax inc.) ●約100cm ●100% polyester (リサイクルポリエステル繊維55%) [撥水加工] ●紙帯付



鈴木マサル FLOWER BED レッド  
10261 - 312 JAN : 4515543-114771



鈴木マサル TREE HOUSE ネイビー  
10261 - 313 JAN : 4515543-114788

## 70 鈴木マサル アクアドロップ

●¥2,000 (¥2,200 tax inc.) ●約70cm ●100% polyester [撥水加工] ●紙帯付



FRUIT FARM ライトブルー  
10286 - 201 JAN : 4515543-114528



PONY LAND ピンク  
10286 - 202 JAN : 4515543-114535

## 100 MUSUBI LINEN 鈴木マサル

●¥5,000 (¥5,500 tax inc.) ●約100cm ●100% linen ●紙帯付 ●推奨箱サイズ：L



CANARY グレー グリーン  
20911 - 301 JAN : 4515543-204953



ZEBRA ピンク ブルー  
20911 - 302 JAN : 4515543-204960



鈴木マサル



鈴木マサル氏インタビュー

色鮮やかなプリントファブリックを中心に、生地が本来持つ魅力にあふれたコレクションを展開。自身のブランド以外にも国内外の様々なブランドからテキスタイルプロダクトを発表し続けている。書籍「鈴木マサルのテキスタイル」、東京造形大学造形学部デザイン学科教授。

# MUSUBI LINEN

むす美リネン



天然繊維の中でも、程良いハリとシャリ感のある手触りが人気のリネンは、清涼感があり、身にまとうにも、モノを包むにも適しています。テキスタイルデザイナーの鈴木マサル氏、染色作家の高井信行氏、むす美による三者三様の個性豊かなデザインを、リネン特有の風合いとともに楽しみてください。

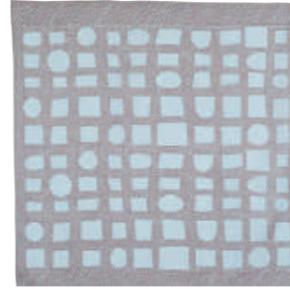


高井信行

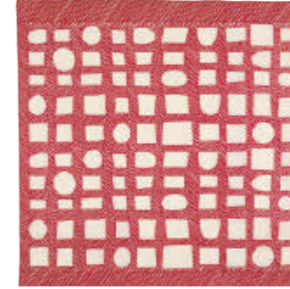
国展への出展や講師としても活躍した染色作家。山内武志氏(故芹沢銈介弟子)に師事。1984年に独立、工房を設立。国画会工芸部準会員を務めた。没後は妻・高井恭子が工房を運営。力強さの中に温かみのある作風が魅力。

## 100 MUSUBI LINEN 高井信行

●¥5,000 (¥5,500 tax inc.) ●約100cm ●100% linen ●紙帯付 ●推奨箱サイズ：L



カタチと線 グレー  
20912 - 301 JAN : 4515543-204977



カタチと線 アカ  
20912 - 302 JAN : 4515543-204984



農場 コン  
20912 - 303 JAN : 4515543-204991



農場 キナリ  
20912 - 304 JAN : 4515543-205004

## 100 MUSUBI LINEN

●¥5,000 (¥5,500 tax inc.) ●約100cm ●100% linen ●紙帯付



ダリア クリーム  
20913 - 301 JAN : 4515543-205011



パターズ マルチ  
20913 - 302 JAN : 4515543-205028



# MUSUBI ORGANIC

むす美オーガニック



厳格な基準を守って栽培されたオーガニックコットン100%の生地を使って、ふろしきを作りました。多用途で再利用可能なラッピングとしても使われるふろしきは、エコ意識の高いお客様からも支持を得ています。環境保全のために一歩踏み出すきっかけとなればという想いも込められています。

## 100 MUSUBI ORGANIC

●¥4,500 (¥4,950 tax inc.) ●約100cm ●100% organic cotton ●紙帯付 ●推奨箱サイズ：L



まる ピンク  
20377 - 301 JAN : 4515543-247301



まる ブルー  
20377 - 302 JAN : 4515543-247318



しかく ブルーグレー  
20377 - 303 JAN : 4515543-247325



しかく ブルー  
20377 - 304 JAN : 4515543-247332

毎日、をむすぶが。

鈴木マサル \ MUSUBI LINEN \ MUSUBI ORGANIC

# Art Brut

## アール・ブリュットふろしき

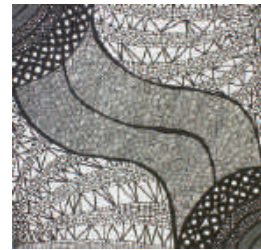


アール・ブリュットとはフランス語で「生(き)の芸術」。障がいのある方たちによるアート作品を社会に発信し、アーティストの支援、紹介を行う3団体とむす美がコラボレーションし、エネルギーあふれるふろしきを展開しています。モチーフや色使いに独自の世界観が宿る個性豊かなシリーズは、SDGsの観点からも注目されています。



### 50 アール・ブリュットふろしき

●¥1,000 (¥1,100 tax inc.) ●約50cm ●100% cotton ●紙封筒入



milli  
風 チャコールグレー  
20461 - 101 JAN : 4515543-246649



tomoko  
ピコレース ホワイト  
20461 - 102 JAN : 4515543-246656



日輪浩司  
くねくね模様 ネイビー  
20461 - 103 JAN : 4515543-246663



TSUCHIYA AKIO  
いのししの子どもたち ピンク/ブルー  
20461 - 104 JAN : 4515543-204502



岩崎菜摘子  
遊び場 マルチ  
20461 - 105 JAN : 4515543-204519



服部憲政  
いろいろな色のさかな マルチ  
20461 - 106 JAN : 4515543-204526



「天才アート」は、障害のある人の多くが持つ優れた感性と表現力、そこから湧き出る独創的なアート作品に対してネーミングしたものです。NPO 法人障害者芸術推進機構「天才アートKYOTO」は、アーティストの支援・紹介など障害者アートの推進活動を行っています。



エイブルアート・カンパニーは、障害のある人々によるアート作品を社会に発信するために誕生しました。作品の商品化を通じてデザインとして使える仕組みを作り、障害のある人々へのアートに簡単にアクセスできるシステムや新しい仕事に繋げる取り組みをしています。



アートビリティは障害者アーティストの所得支援をめざして1986年に社会福祉法人東京コローニーが設立したアートライブラリーです。現在、約200名の作家による約4500点の個性的で質の高い作品が登録されており、広く企業や団体に貸し出し、作家に還元しています。



# COCHAE

## コチャエ



むすんで楽しい、広げて楽しい、包んで楽しい、見て楽しい。くるくる、来る来る、福が来る！デザイン・ユニットCOCHAE (コチャエ) とのコラボレーションにより生まれた、人気の縁起柄シリーズです。

### 48 どうぶつコチャエ

●¥900 (¥990 tax inc.) ●約48cm ●100% cotton ●紙帯付 ●推奨箱サイズ：紙箱S



ネコ ピンク/ブルー  
20473 - 101 JAN : 4515543-246823



イヌ ベージュ/キイロ  
20473 - 102 JAN : 4515543-246830

### 70 ぶらさがりコチャエアクアドロップ

●¥2,000 (¥2,200 tax inc.) ●約70cm ●100% polyester [撥水加工] ●紙帯付



ナマケモノ イエロー  
10285 - 201 JAN : 4515543-114504



コウモリ ダークブラウン  
10285 - 202 JAN : 4515543-114511

### 48 福コチャエ

●¥900 (¥990 tax inc.) ●約48cm ●100% cotton ●紙帯付 ●推奨箱サイズ：紙箱S



富士山 キイロ  
20464 - 101 JAN : 4515543-244881



おかめ・ひよっこ ブルー  
20464 - 102 JAN : 4515543-244898



だるま アカ  
20464 - 103 JAN : 4515543-244904



ししまい・泥棒 グリーン  
20464 - 104 JAN : 4515543-244911



招き猫 コウハク  
20464 - 105 JAN : 4515543-245772



歌舞伎 クロ  
20464 - 106 JAN : 4515543-245789



### COCHAE (コチャエ)

“あそびのデザイン”をテーマに活動する軸原ヨウスケ、武田美貴、菅野沙耶(2020～)によるデザイン・ユニット。2003年結成、「折紙をもっとポップに！」をキーワードにグラフィック折紙を制作。現在は新しい視点を持った玩具や雑貨の開発、商品企画、展示やWSなど幅広い活動を行っている。



アール・ブリュットふろしき / コチャエ

# TOKOLO Musubi

とろ  
野老むすび



野老むすびは、美術家 野老朝雄氏とむす美が共同開発したふろしきです。野老氏の代表的な紋様、PPP 紋様 (Piecing Pieces Pattern) はピース同士を隣り合わせると、どの方向にも唐草紋様が繋がります。シンプルなカラーリングは男性にも使いやすく薄く軽い生地を使用しているため、ストール使いなどにもおすすめです。



## 100 野老むすび

●¥4,000 (¥4,400 tax inc.) ●約100cm ●100% cotton ●紙帯付



PPP 唐草 コン  
20567 - 301 JAN : 4515543-247547



PPP 唐草 グレー  
20567 - 303 JAN : 4515543-205400



野老朝雄 Asao TOKOLO / 美術家

建築家 江頭慎に師事。2001年9月11日より「つなげること」をテーマに紋様の制作を始め、美術、建築、デザインの境界領域で活動している。主な作品に東京2020 オリンピック・パラリンピックエンブレム、大名古屋ビルヂング下層部のガラスパターンなどがある。



# DENIM

デニムふろしき



デニムふろしきは、ヨーロッパのトップメゾンにもデニム生地を供給する日本屈指のデニム工場クロキ株式会社の最高品質のセルピッチデニム生地を使用しています。色落ちやアタリなど持ち主の使い方に寄り添った経年変化を遂げ、使う程に味わいの増す逸品です。

## 115 デニムふろしき

●¥10,000 (¥11,000 tax inc.) ●約115cm ●100% cotton ●箱入

XL



ワンウォッシュ  
20369 - 301 JAN : 4515543-246397



## ふろしきパッチン

※パッチンシリーズは掛率が異なります。

●¥2,700 (¥2,970 tax inc.) ●約24.5cm × 4.5cm × 1cm ●wooden ●袋入 (※使い方しおり付)

簡単にふろしきバッグを作ることができるグッズです。内側に磁石がついているのでバッグの開閉が可能です。



ブラックウォールナット  
90153 - 001 JAN : 4515543-910946



ナラ  
90153 - 002 JAN : 4515543-910953

## ふろしきパッチン PP

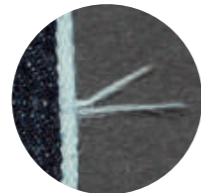
●¥1,500 (¥1,650 tax inc.) ●約24.5cm × 4.5cm × 1cm ●polypropylene (樹脂素材) ●袋入 (※使い方しおり付)



ブラック  
90154 - 001 JAN : 4515543-911028



ホワイト  
90154 - 002 JAN : 4515543-911035



### セルピッチの証

ふろしきの端 (耳) から等間隔で糸が飛び出しているのは、製造工程上発生する現象で、これこそが旧力織機で織られた貴重な「セルピッチの証」と言われる特徴です。(生地を織る際シャトル1本分の織糸が次の織糸に入れ替わるときに生じます。) ※不良品ではありません。気になる方は使用時にカットしてください。

## ふろしきパッチン mini

●¥2,200 (¥2,420 tax inc.) ●約18.5cm × 4.5cm × 0.7cm ●wooden ●袋入 (※使い方しおり付)

50cmサイズのふろしきなど、使用できるミニサイズです。



ブラックウォールナット  
90152 - 001 JAN : 4515543-910960



ナラ  
90152 - 002 JAN : 4515543-910977

### ふろしきパッチンのサイズ比較



チーフ (約48cm) × ふろしきパッチン mini

二巾 (約70cm) × ふろしきパッチン

三巾 (約104cm) × ふろしきパッチン

# Isa Monyo

伊砂文様 両面シリーズ



型絵染の伝統的な技法を用いながらも、斬新かつ繊細な文様をつくりあげる伊砂文様研究所。その文様の魅力を引き出すため、熟練した京都の職人とむす美が共同開発した日本初の両面染めです。すべての柄に吉祥文様としての意味が込められ、贈答品など、幅広くご利用いただけます。



## チーフ 伊砂文様 両面 / 三巾 伊砂文様 両面

チーフ ●¥1,000 (¥1,100 tax inc.) ●約48cm ●100% cotton ●推奨箱サイズ: S、紙箱S  
三巾 ●¥3,800 (¥4,180 tax inc.) ●約104cm ●100% cotton ●紙帯付 ●推奨箱サイズ: L

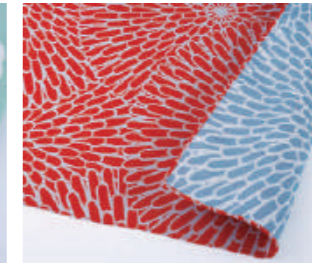
S L



梅 アカ/グリーン  
チーフ 20479 - 105 JAN : 4515543-213849  
三巾 20478 - 305 JAN : 4515543-214143



**NEW** 梅 ベビーピンク/ミント  
チーフ 20479 - 141 JAN : 4515543-205714  
三巾 20478 - 341 JAN : 4515543-205677



菊 アカ/セイジ  
チーフ 20479 - 113 JAN : 4515543-213924  
三巾 20478 - 313 JAN : 4515543-214228



菊 ウスムラサキ/セイジ  
チーフ 20479 - 124 JAN : 4515543-230426  
三巾 20478 - 324 JAN : 4515543-230525



**NEW** 新芽 キロ/ライトグリーン  
チーフ 20479 - 140 JAN : 4515543-205707  
三巾 20478 - 340 JAN : 4515543-205660



新芽 ムラサキ/ブルー  
チーフ 20479 - 101 JAN : 4515543-213801  
三巾 20478 - 301 JAN : 4515543-214105



松 キロ/グレー  
チーフ 20479 - 138 JAN : 4515543-247493  
三巾 20478 - 338 JAN : 4515543-247424



松 テツ/アカ  
チーフ 20479 - 107 JAN : 4515543-213863  
三巾 20478 - 307 JAN : 4515543-214167



**NEW** 結 ダークグレー/ブルー  
チーフ 20479 - 142 JAN : 4515543-205721  
三巾 20478 - 342 JAN : 4515543-205684



結 アイ/オレンジ  
チーフ 20479 - 125 JAN : 4515543-230433  
三巾 20478 - 325 JAN : 4515543-230532



しだれ桜 ピンク/グリーン  
チーフ 20479 - 132 JAN : 4515543-246564  
三巾 20478 - 332 JAN : 4515543-246571



**NEW** 椿 オレンジ/ブルー  
チーフ 20479 - 143 JAN : 4515543-205738  
三巾 20478 - 343 JAN : 4515543-205691



### 伊砂文様研究所 (伊砂久二雄創設)

昭和20年代より数々の文様・図案を制作。3000型以上の柿染の型紙を保存しており、現在もその数は増え続けています。日本に古くから存在した型絵染とその文様の数々を次世代に残すため、伝統技法を守りつつ多分野への文様の活用を進めています。

野老むすび / デニムふろしき / ふろしきパッチン / 伊砂文様

# Modern-girl

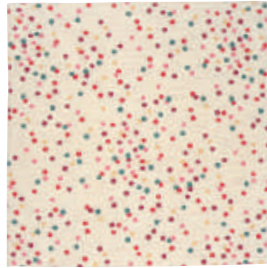
## モダンガール



大正十二年の関東大震災の後大きく変貌した東京の町に登場したモボ（モダンボーイ）・モガ（モダンガール）。中でもモダンガールに人気があったのは、海外のテキスタイルデザインを取り入れた「銘仙」と言われる絹織物。そんな銘仙のカラフルな世界と細かな緋織の雰囲気再現し、ふろしきにアレンジしました。

### 70 モダンガール

●¥1,500 (¥1,650 tax inc.) ●約70cm ●100% organic cotton ●紙帯付



こんべいとう ベージュ  
20452 - 201 JAN : 4515543-205172



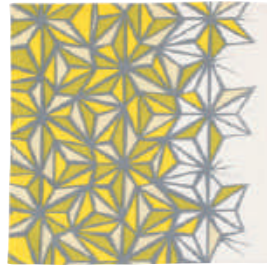
梅 アカ  
20452 - 202 JAN : 4515543-205189



水玉 ベージュ  
20452 - 203 JAN : 4515543-205196



ししま マルチ  
20452 - 204 JAN : 4515543-205202



麻の葉 グリーン  
20452 - 205 JAN : 4515543-205219



さくら マルチ  
20452 - 206 JAN : 4515543-205226

### 70 モダンガール いちごバッグ

●¥2,000 (¥2,200 tax inc.) ●約70cm ●100% organic cotton ●袋入 ●リング付 ●作り方しおり付



リングに結ぶだけでかわいいバッグの出来上がり。ふろしきといちごリングのセットです。



こんべいとう ベージュ  
20451 - 201  
JAN : 4515543-205110



梅 アカ  
20451 - 202  
JAN : 4515543-205127



水玉 ベージュ  
20451 - 203  
JAN : 4515543-205134



ししま マルチ  
20451 - 204  
JAN : 4515543-205141



麻の葉 グリーン  
20451 - 205  
JAN : 4515543-205158



さくら マルチ  
20451 - 206  
JAN : 4515543-205165



### いちごリング

●¥500 (¥550 tax inc.) ●約13cm ●acrylic ●袋入 (作り方しおり付)



チャ  
90157 - 001  
JAN : 4515543-910908



クロ  
90157 - 002  
JAN : 4515543-910915



クリア  
90157 - 003  
JAN : 4515543-910922

# cohare

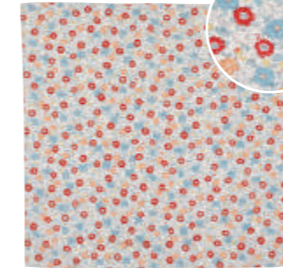
## こはれ



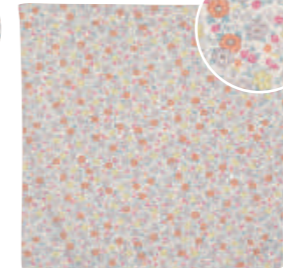
「こはれ」とは、小さい頃の日の意味で、日常のちょっとした贈り物のラッピングとして気軽に使えるようにと生まれました。バラやガーベラなど人気の花をブーケにしたような愛らしいデザインの小花柄と水彩タッチの中柄に仕上げました。

### 45 こはれ / 70 こはれ

45 ●¥500 (¥550 tax inc.) ●約45cm ●100% cotton  
70 ●¥1,000 (¥1,100 tax inc.) ●約70cm ●100% cotton ●紙帯付



ミニブーケ アカ  
45cm 21413 - 115 JAN : 4515543-204700  
70cm 21414 - 215 JAN : 4515543-204748



ミニブーケ グレー  
45cm 21413 - 116 JAN : 4515543-204717  
70cm 21414 - 216 JAN : 4515543-204755



フラワーストライプ グレー  
45cm 21413 - 117 JAN : 4515543-204724  
70cm 21414 - 217 JAN : 4515543-204762



フラワーストライプ ベージュ  
45cm 21413 - 118 JAN : 4515543-204731  
70cm 21414 - 218 JAN : 4515543-204779

# ORGANIC Gauze Handkerchief

## オーガニックガーゼハンカチ



手描きの線や自然な塗りムラを活かした柔らかな作風が魅力のテキスタイルデザイナー、青山佳世さんのイラストをオーガニックコットン 100%のガーゼにのせた、優しいハンカチです。薄手ながら吸水性が高く、手洗いうがいの後や、汗をぬぐうのにも頼れる一枚です。また抗菌防臭加工を施しているため、気持ちよくお使いいただけます。

### MUSUBI ORGANIC 4重ガーゼハンカチ

●¥800 (¥880 tax inc.) ●約25cm ●100% organic cotton ●紙帯付 ●推奨箱サイズ：紙箱S



フラミンゴ ブルー  
70024 - 101 JAN : 4515543-711512



ハーブ グリーン  
70024 - 102 JAN : 4515543-711529



やさい マルチ  
70024 - 103 JAN : 4515543-711536



**青山佳世 (Kayo Aoyama)**  
テキスタイルデザイナー。スウェーデンでテキスタイルデザインを学ぶ。オリジナルの生地によるブランド KAYO AOYAMAを展開する一方で、インテリアのファブリックや文具のデザインなど、企業とのコラボレーション、国内外のイベントなど多方面にて活躍。



# YUMEJI TAKEHISA

## 竹久夢二

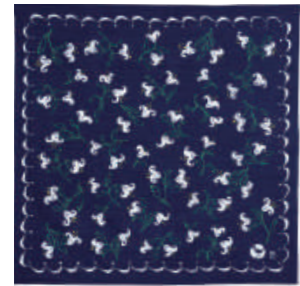


大正ロマンを代表する画家であり、日本のグラフィックデザインの先駆者として名高い竹久夢二は大胆な柄いきとポップでどこか懐かしい色づかいが人気です。カラフルなラインナップですが、不思議なほど様々なシーンにご利用いただけます。懐かしさのなかに新しさがある柄が時代を超えて好まれています。



### 二四巾 竹久夢二

●¥2,500 (¥2,750 tax inc.) ●約90cm ●100% cotton ●紙帯付 ●推奨箱サイズ：M



**NEW** ゆり ネイビー  
21181 - 227 JAN : 4515543-206032



つばき グレー  
21181 - 203 JAN : 4515543-240128



つばき アズキ  
21181 - 204 JAN : 4515543-240135



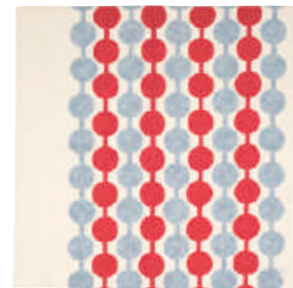
つばき ホワイトグレー  
21181 - 209 JAN : 4515543-240180



まめ セイジ  
21181 - 210 JAN : 4515543-240241



四葉とどくだみ グリーン  
21181 - 218 JAN : 4515543-231249



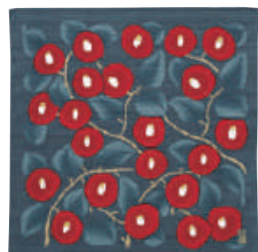
つなぎだんご アカ  
21181 - 222 JAN : 4515543-245635

### チーフ 竹久夢二

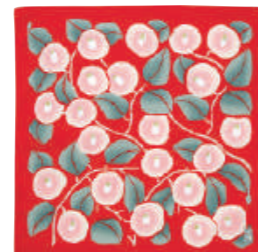
●¥800 (¥880 tax inc.) ●約48cm ●100% cotton ●推奨箱サイズ：S・紙箱S



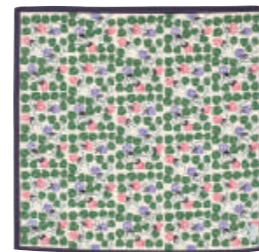
四葉とどくだみ グリーン  
21180 - 107 JAN : 4515543-231362



つばき アオネズ  
21180 - 544 JAN : 4515543-240432



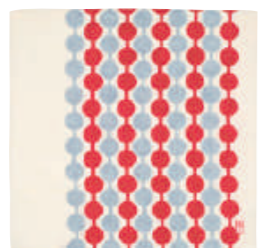
つばき アカ  
21180 - 545 JAN : 4515543-240449



いちご ムラサキ  
21180 - 503 JAN : 4515543-246199



ネコ ヤマブキ  
21180 - 549 JAN : 4515543-246243



つなぎだんご アカ  
21180 - 548 JAN : 4515543-246182



竹久夢二 (1884~1934)

美人画で有名な竹久夢二は、大正ロマンを象徴する画家として知られています。また夢二は、日用品のデザインにも力をそそぎ、日本のグラフィックデザインの先駆者として活躍しました。夢二の作品は、大胆な柄いき、独特の色合いが特徴です。

### 竹久夢二 七衣ふきん

●¥700 (¥770 tax inc.) ●約30cm  
●表100% cotton・裏100% rayon ●袋入  
※ご使用前にはお湯又は水で充分に糊を洗い流して下さい。  
使うほどに柔らかくなります。



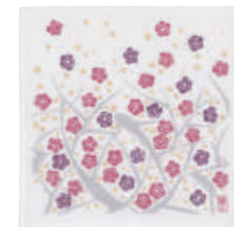
つばき アカ  
60042 - 101 JAN : 4515543-601608



タンポポ キイロ  
60042 - 102 JAN : 4515543-601615



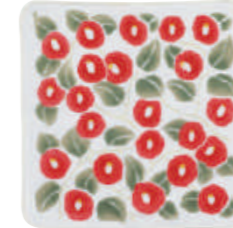
つなぎだんご アカ  
60042 - 103 JAN : 4515543-601691



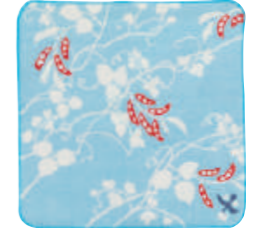
枝梅 ムラサキ  
60042 - 104 JAN : 4515543-601707

### 竹久夢二ガーゼタオルハンカチ

●¥600 (¥660 tax inc.) ●約25cm ●100% cotton  
●紙帯付 ●推奨箱サイズ：紙箱S



つばき アカ  
70022 - 101 JAN : 4515543-711383



まめ ミズイロ  
70022 - 102 JAN : 4515543-711390



枝梅 ムラサキ  
70022 - 103 JAN : 4515543-711406



バラ マルチ  
70022 - 104 JAN : 4515543-711413



すずらん アカ  
70022 - 105 JAN : 4515543-711420



セレナーデ クロ  
70022 - 106 JAN : 4515543-711437



# Japan Art

## 日本の美



「浮世絵」「鳥獣人物戯画」「風神雷神」…長い歴史の中で、日本特有の思想や美意識を表現した絵画が生まれてきました。今、その芸術性に世界から注目が集まっています。むす美では、ふろしきならではの表現にこだわった加工や構図で展開しています。

### 二巾 浮世絵 ちりめん友禅

M

●¥2,800 (¥3,080 tax inc.) ●約68cm ●100% rayon ●推奨箱サイズ: M



赤富士 コン  
80114 - 003 JAN : 4515543-807024



なみうら 浪裏に富士 ページュ  
80114 - 038 JAN : 4515543-807017



湯帰り クロ  
80114 - 036 JAN : 4515543-807055



写楽 グレー  
80114 - 047 JAN : 4515543-800704



ビードロを吹く女 ウスグレー  
80114 - 048 JAN : 4515543-810703



みょうかいこうごじゅうさんびき 猫飼好五十三疋 ピンク  
80114 - 050 JAN : 4515543-810154



### チーフ 隅田川。

S

●¥700 (¥770 tax inc.) ●約48cm ●100% cotton ●推奨箱サイズ: S

キラ刷りの表現にこだわっています。



赤富士 コン  
20720 - 101 JAN : 4515543-215607



なみうら 浪裏に富士 ページュ  
20720 - 102 JAN : 4515543-215614



写楽 グレー  
20720 - 103 JAN : 4515543-215621



かんせいさんびじん 寛政三美人 シロネズ  
20720 - 104 JAN : 4515543-215676



ビードロを吹く女 ウスグレー  
20720 - 107 JAN : 4515543-215669



日本橋 ページュ  
20720 - 108 JAN : 4515543-244980



こうしゅうかじがわ 甲州石班沢 アイ  
20720 - 113 JAN : 4515543-246144

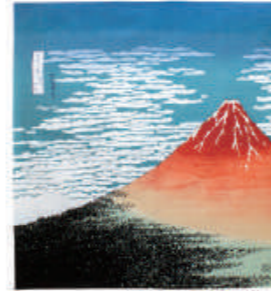


みょうかいこうごじゅうさんびき 猫飼好五十三疋 ピンク  
20720 - 114 JAN : 4515543-246151

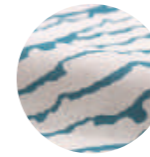
### 三巾 隅田川。

キラ刷りの表現にこだわっています。 L

●¥2,800 (¥3,080 tax inc.) ●約104cm ●100% cotton ●紙帯付



赤富士 コン  
20716 - 301 JAN : 4515543-247226



生地表面にパールを施しています。



なみうら 浪裏に富士 ページュ  
20716 - 302 JAN : 4515543-247233



生地表面にパールを施しています。



### 二巾 風神雷神

M

●¥2,800 (¥3,080 tax inc.) ●約68cm ●100% rayon ●推奨箱サイズ: M



祥雲 クリーム  
80115 - 201 JAN : 4515543-810178



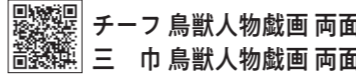
金彩の表現にこだわっています。



祥雲 クリーム  
20801 - 101 JAN : 4515543-245680



金彩の表現にこだわっています。



### チーフ 鳥獣人物戯画 両面

S

L

チーフ ●¥1,200 (¥1,320 tax inc.) ●約48cm ●100% cotton ●紙帯付 ●推奨箱サイズ: 紙箱S  
三巾 ●¥4,000 (¥4,400 tax inc.) ●約104cm ●100% cotton ●紙帯付 ●推奨箱サイズ: L

※在庫なくなり次第終了



斜取絵巻 アズキ/ミドリ  
チーフ  
20827 - 101 JAN : 4515543-204618  
三巾  
20828 - 301 JAN : 4515543-204632



斜取絵巻 セイジ/シュ  
チーフ  
20827 - 102 JAN : 4515543-204625  
三巾  
20828 - 302 JAN : 4515543-204649

### チーフ 鳥獣人物戯画

S

●¥700 (¥770 tax inc.) ●約48cm ●100% cotton ●紙帯付 ●推奨箱サイズ: S



雲取り グリーン  
20826 - 102 JAN : 4515543-245727



雲取り ブルー  
20826 - 101 JAN : 4515543-245710

### 68 鳥獣人物戯画

Org M

●¥1,500 (¥1,650 tax inc.) ●約68cm ●100% organic cotton ●紙帯付



丸窓 アカ  
20829 - 201 JAN : 4515543-205233



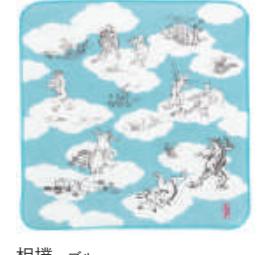
丸窓 モスグリーン  
20829 - 202 JAN : 4515543-205240

### 鳥獣人物戯画 ガーゼタオルハンカチ

●¥600 (¥660 tax inc.) ●約25cm ●100% cotton ●紙帯付 ●推奨箱サイズ: 紙箱S



猿追い ピンク  
70021 - 101 JAN : 4515543-711444



相撲 ブルー  
70021 - 102 JAN : 4515543-711451

浮世絵 ちりめん友禅 / 隅田川 / 風神雷神 / 鳥獣人物戯画

毎日、をむすび

# Rayon Chirimen Koyomi

レーヨンちりめん こよみ



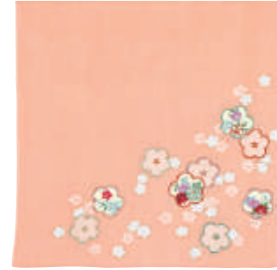
代表的な和柄のちりめんふろしきです。ふろしきらしいデザインとして国内外幅広い層から人気です。「人絹」と呼ばれる程、絹に似た光沢感を持つレーヨンちりめんは高級感を醸し出します。一色一色職人が手作業で捺染しています。

## 二巾レーヨンちりめんこよみ

●¥2,800 (¥3,080 tax inc.) ●約68cm ●100% rayon ●推奨箱サイズ：M



花まりうさぎ クリーム  
80120 - 205 JAN : 4515543-810185



正田梅 サンゴ  
80120 - 206 JAN : 4515543-810192



昼夜桜 コン  
80120 - 207 JAN : 4515543-810208



波に千鳥 ミズイロ  
80120 - 202 JAN : 4515543-810123



芝うさぎ ムラサキ  
80120 - 204 JAN : 4515543-810147



貝合せ ローズ  
80120 - 249 JAN : 4515543-836017



# Koetsu Chirimen Yuzen Dyeing

光悦ちりめん友禅



四季の移ろいを感じさせる草花のシリーズと、運氣隆盛、子孫繁栄などの願いを込めた吉祥文様を含む名物裂のシリーズ。ふろしきの代名詞ともいえる「ちりめん」生地を使用し、しほの凹凸で生まれる色の深みや風合い、また包みやすさを実感して頂けます。ポリエステルちりめんは、シワになりにくくご家庭で洗濯できる扱い易さが人気です。

## 70 光悦ちりめん友禅

●¥3,800 (¥4,180 tax inc.) ●約70cm ●100% polyester ●紙帯付 ●推奨箱サイズ：M



NEW 菊 クリーム  
10086 - 212 JAN : 4515543-114962



NEW 蕨にひょうたん ウスキ  
10086 - 213 JAN : 4515543-114979



NEW 月に草花 ベージュ  
10086 - 211 JAN : 4515543-114955



NEW 斜額取名物裂 ライトグレー  
10086 - 209 JAN : 4515543-114931



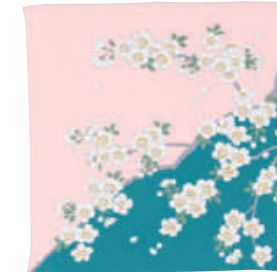
NEW 四角取名物裂 ブルー  
10086 - 210 JAN : 4515543-114948



かきつばた ウスグレー  
10086 - 201 JAN : 4515543-114368



はす ピンク  
10086 - 202 JAN : 4515543-114375



桜 グリーン  
10086 - 205 JAN : 4515543-114405



梅 シロネズ  
10086 - 207 JAN : 4515543-114429



椿 テツコン  
10086 - 208 JAN : 4515543-114436



# Haregi Wrap

晴れ着つつみ



振り袖やハレの日の着物を包むときに便利な大判のふろしきです。たとう紙に包んだ着物や帯・小物をまとめて持ち運べる便利なサイズです。格調高い「菊」は邪気を祓い長命を願う「梅」は利休梅の梅文様から、「花づくし」は伊砂文様の数ある中から花々の文様を裂取りにデザインしました。贈り物としてもおすすめです。



## 150 晴れ着つつみ

●¥3,200 (¥3,520 tax inc.) ●約150cm ●100% cotton ●紙帯付 ●推奨箱サイズ: 紙箱L深型



菊 イエロー  
22008 - 405 JAN : 4515543-205370



梅 ピンク  
22008 - 401 JAN : 4515543-245437



花づくし アカ  
22008 - 404 JAN : 4515543-246922

# Kimono Wrap

きもの包み

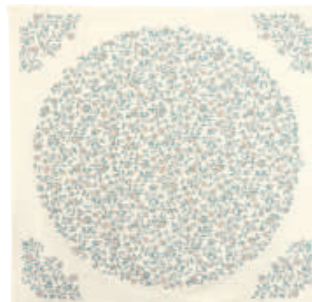


女性に人気の花唐草文様。着物をたとう紙ごと包めて持ち運べる便利なサイズのふろしきにバリエーションが増えました。丈夫な生地を使用しパネル柄のデザインなど変化を楽しめるのでテーブルクロスとしても映えるシリーズです。幅広いギフトにおすすめです。

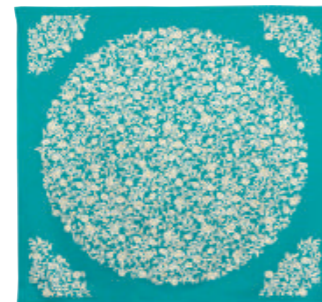


## 150 きもの包み

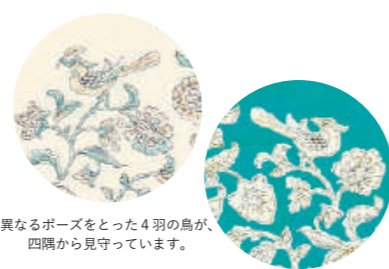
●¥3,800 (¥4,180 tax inc.) ●約150cm ●100% cotton ●紙帯付 ●推奨箱サイズ: 紙箱L深型



花鳥更紗 キナリ  
22007 - 404 JAN : 4515543-205387



花鳥更紗 アオミドリ  
22007 - 405 JAN : 4515543-205394



異なるポーズをとった4羽の鳥が、四隅から見守っています。

パール加工



花唐草 グレー  
22007 - 401 JAN : 4515543-231508



花唐草 セイジ  
22007 - 402 JAN : 4515543-231515



花唐草 カラシ  
22007 - 403 JAN : 4515543-205066

# Waon and Shosoin

和音・正倉院裂



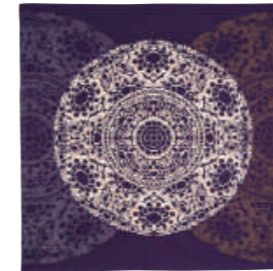
正倉院には約9,000点もの宝物が納められています。中国やペルシャなどの文化が色濃く残り“シルクロード”を経て伝わったと言われています。正倉院の宝物が持つ格式高い美意識をふろしきに封じ込めました。お包み用は勿論テーブルクロスとして使用したり、タペストリーにしたりと多用途にお使いいただけます。

L



## 112 和音

●¥2,800 (¥3,080 tax inc.) ●約112cm ●100% cotton ●紙箱L深型入 ●のしサイズ: 美濃判



円鏡 ムラサキ  
20402 - 301 JAN : 4515543-220502



花氈 ベージュ  
20402 - 306 JAN : 4515543-220557



双鳥文 アイ  
20402 - 308 JAN : 4515543-246885

## 120 正倉院裂

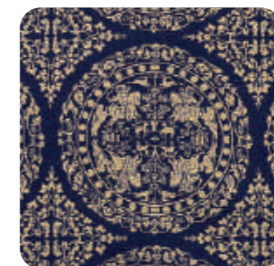
●¥10,000 (¥11,000 tax inc.) ●約120cm ●100% cotton ●箱入 ●のしサイズ: 美濃判



双鳳文 チャ  
20821 - 003 JAN : 4515543-235025



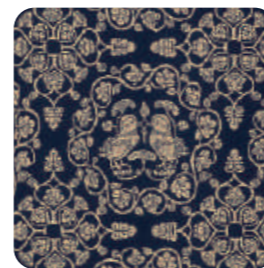
山羊文 グリーン  
20821 - 005 JAN : 4515543-235056



狩獵文 コン  
20821 - 007 JAN : 4515543-235032



獅子文 アカ  
20821 - 008 JAN : 4515543-235063



鴛鴦唐草文 コン  
20821 - 010 JAN : 4515543-235070



葡萄唐草文 アカ  
20821 - 012 JAN : 4515543-205257



# Cotton Shantung

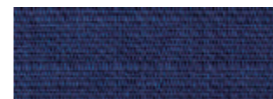
シャンタン無地・両面



丈夫な綿シャンタンの大判ふろしきはサイズのバリエーションが豊富です。飽きのこない無地のシリーズは、社寺、旅館、伝統芸能などさまざまな職種に長年ご愛用いただいています。記念品等のロゴ名入れ等も承っております。

## 二四巾/三巾/五巾/六巾 シャンタン無地

二四巾 ●¥1,500 (¥1,650 tax inc.) ●約90cm ●100% cotton ●推奨箱サイズ: M  
三巾 ●¥2,000 (¥2,200 tax inc.) ●約104cm ●100% cotton ●推奨箱サイズ: L  
五巾 ●¥6,000 (¥6,600 tax inc.) ●約170cm ●100% cotton ●袋入  
六巾 ●¥8,000 (¥8,800 tax inc.) ●約195cm ●100% cotton ●袋入



コン  
二四巾 20322 - 003 JAN : 4515543-221004  
三巾 20323 - 003 JAN : 4515543-210435



ムラサキ  
二四巾 20322 - 001 JAN : 4515543-221035  
三巾 20323 - 001 JAN : 4515543-210411  
五巾 20325 - 001 JAN : 4515543-210619  
六巾 20326 - 001 JAN : 4515543-210718

## 三巾 シャンタン 両面無地

●¥3,200 (¥3,520 tax inc.) ●約104cm ●100% cotton ●推奨箱サイズ: L



テツ/オレンジ  
20358 - 301 JAN : 4515543-211418



ムラサキ/グリーン  
20358 - 303 JAN : 4515543-211432

※コンも五巾、六巾のご注文を承ります。ただし、生産状況によりお時間いただく場合がございます。最小ロットと納期については、別途お問い合わせ下さい。

晴れ着つつみ/きもの包み/和音・正倉院裂/シャンタン無地・両面



“想い”をむすぶ



“包んで贈る”  
日本人の心の文化を伝える贈答のカタチ。  
その本質と魅力を、世界に未来に発信します。

# Hare tsutsumi

ハレ包み

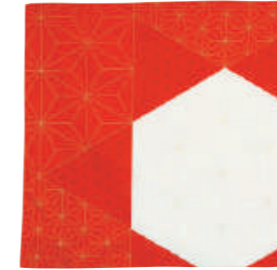


祝い事といえば、紅白の組み合わせが日本人の美意識の中に宿っています。吉祥文様と大胆に構成し紅白二色で染め上げたふろしきは、ハレの日にピッタリです。涼とした紺白の組み合わせは、男性向けのラッピングやノベルティにも人気です。特別な日の贈り物として包んでみてはいかがでしょうか。

## 70 ハレ包み

M

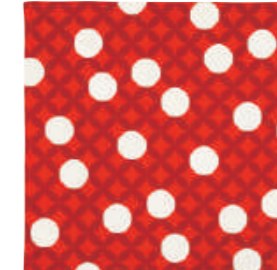
●¥1,000 (¥1,100 tax inc.) ●約70cm ●100% cotton ●推奨箱サイズ: M ☆パール加工



麻の葉亀甲 アカ  
20724 - 209 JAN : 4515543-205271



千鳥 アカ  
20724 - 210 JAN : 4515543-205288



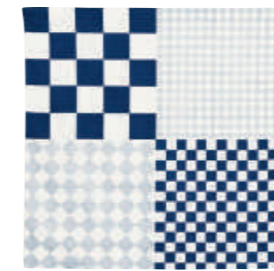
七宝 アカ  
20724 - 208 JAN : 4515543-205264



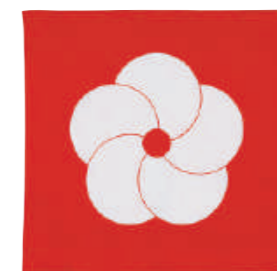
七宝 ベージュ  
20724 - 205 JAN : 4515543-247141



片身替り アカ  
20724 - 201 JAN : 4515543-246793



市松 コン  
20724 - 202 JAN : 4515543-246809



松竹梅 アカ  
20724 - 203 JAN : 4515543-246816



松竹梅 コン  
20724 - 207 JAN : 4515543-247219

## 50 ハレ包み

S

●¥700 (¥770 tax inc.) ●約50cm ●100% cotton ●推奨箱サイズ: S



片身替り アカ  
20725 - 101 JAN : 4515543-215409



市松 コン  
20725 - 105 JAN : 4515543-205295



# MUSUBI ORGANIC

## MUSUBI ORGANIC 無地



厳格な基準を守って栽培されたオーガニックコットン100%の生地を使って、ふろしきを作りました。多用途で再利用可能なラッピングとしても使われるふろしきは、エコ意識の高いお客様からも支持を得ています。ファッション性の高い分野でもふろしきを使用する機会が増えたことからスタイリッシュなカラーリングに見直しました。

### 48 MUSUBI ORGANIC 無地 / 70 MUSUBI ORGANIC 無地



48 ●¥450 (¥495 tax inc.) ●約48cm ●100% organic cotton  
70 ●¥900 (¥990 tax inc.) ●約70cm ●100% organic cotton ●推奨箱サイズ: M



**NEW** ダークインディゴ

48cm 20375 - 104 JAN: 4515543-205745  
70cm 20378 - 204 JAN: 4515543-205783



**NEW** ペールブルー

48cm 20375 - 105 JAN: 4515543-205752  
70cm 20378 - 205 JAN: 4515543-205790



**NEW** ダークブラウン

48cm 20375 - 106 JAN: 4515543-205769  
70cm 20378 - 206 JAN: 4515543-205806



**NEW** スモーキーピンク

48cm 20375 - 107 JAN: 4515543-205776  
70cm 20378 - 207 JAN: 4515543-205813



キナリ

48cm 20375 - 103 JAN: 4515543-204557  
70cm 20378 - 203 JAN: 4515543-204588



想像を越す



定番商品にワンポイントの名入れやロゴを刺繍やペンテでお入れします。

# Polyester Chirimen

## ポリエステルちりめん 無地



高級感のあるポリエステルのちりめんは、しなやかな風合いとシワになりにくいのが特徴です。ご家庭で洗える安心感も魅力の一つです。目的に合わせてお選びいただけるカラーバリエーションを取り揃えました。

### 45 ポリエステルちりめん 無地 S M L 70 ポリエステルちりめん 無地 90 ポリエステルちりめん 無地 (※ムラサキのみ)

45 ●¥800 (¥880 tax inc.) ●約45cm ●100% polyester ●推奨箱サイズ: S  
70 ●¥2,200 (¥2,420 tax inc.) ●約70cm ●100% polyester ●推奨箱サイズ: M  
90 ●¥2,800 (¥3,080 tax inc.) ●約90cm ●100% polyester ●推奨箱サイズ: M



**NEW** ライトピンク

45cm 10188 - 108 JAN: 4515543-114986  
70cm 10189 - 208 JAN: 4515543-115037



**NEW** コン

45cm 10188 - 109 JAN: 4515543-114993  
70cm 10189 - 209 JAN: 4515543-115044



**NEW** クロ

45cm 10188 - 110 JAN: 4515543-115006  
70cm 10189 - 210 JAN: 4515543-115051



**NEW** ライトベージュ

45cm 10188 - 111 JAN: 4515543-115013  
70cm 10189 - 211 JAN: 4515543-115068



**NEW** マッチャ

45cm 10188 - 112 JAN: 4515543-115020  
70cm 10189 - 212 JAN: 4515543-115075



ムラサキ

45cm 10188 - 101 JAN: 4515543-111602  
70cm 10189 - 201 JAN: 4515543-111701  
90cm 10191 - 301 JAN: 4515543-111800



ローズ

45cm 10188 - 103 JAN: 4515543-111626  
70cm 10189 - 203 JAN: 4515543-111725



ワカバ

45cm 10188 - 105 JAN: 4515543-111640  
70cm 10189 - 205 JAN: 4515543-111749



パープル

45cm 10188 - 106 JAN: 4515543-111657  
70cm 10189 - 206 JAN: 4515543-111756



シュ

45cm 10188 - 107 JAN: 4515543-111190  
70cm 10189 - 207 JAN: 4515543-112043



# Polyester Amunzen

## むす美一越



適度にハリのある生地で結びやすく、季節や用途に合わせて選べるカラーバリエーションを取り揃えました。包装資材としても人気の高いシリーズです。名入れ、ロゴ入れのセミオーダーも承ります。

### 48 むす美一越無地 / 70 むす美一越無地



48 ●¥350 (¥385 tax inc.) ●約48cm ●100% polyester ●推奨箱サイズ: S  
70 ●¥600 (¥660 tax inc.) ●約70cm ●100% polyester ●推奨箱サイズ: M



ローズ

48cm 10183 - 002 JAN: 4515543-105007  
70cm 10184 - 002 JAN: 4515543-110728



ユズ

48cm 10183 - 016 JAN: 4515543-112418  
70cm 10184 - 016 JAN: 4515543-110766



マッチャ

48cm 10183 - 004 JAN: 4515543-105052  
70cm 10184 - 004 JAN: 4515543-110735



テツコン

48cm 10183 - 021 JAN: 4515543-113590  
70cm 10184 - 021 JAN: 4515543-113620



モモ

48cm 10183 - 015 JAN: 4515543-112401  
70cm 10184 - 015 JAN: 4515543-110759



コダイムラサキ

48cm 10183 - 010 JAN: 4515543-105045  
70cm 10184 - 010 JAN: 4515543-110711



フジ

48cm 10183 - 019 JAN: 4515543-112449  
70cm 10184 - 019 JAN: 4515543-110797



MUSUBI ORGANIC 無地 / ポリエステルちりめん 無地 / むす美一越 無地

# Reversible

## リバーシブル

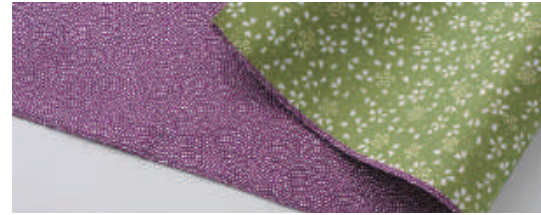


表裏で異なる色・柄を楽しめるリバーシブル仕様ですので、簡単に華やかさを演出できます。ラッピングにお使いいただいた後は、エコバッグなどにご利用いただけます。リーズナブルな価格と豊富なサイズ展開、幅広いカラーバリエーションが魅力の包装用・ノベルティ向け商品としておすすめのふろしきです。



### 45 リバーシブル / 70 リバーシブル / 90 リバーシブル

- 45 ●¥700 (¥770 tax inc.) ●約45cm ●100% polyester (リサイクルポリエステル繊維53%) ●推奨箱サイズ: S  
 70 ●¥1,300 (¥1,430 tax inc.) ●約70cm ●100% polyester (リサイクルポリエステル繊維53%) ●推奨箱サイズ: M  
 90 ●¥2,200 (¥2,420 tax inc.) ●約90cm ●100% polyester (リサイクルポリエステル繊維53%) ●推奨箱サイズ: M



鮫 ムラサキ/グリーン  
 45cm 10168 - 101 JAN: 4515543-113200  
 70cm 10169 - 201 JAN: 4515543-100811  
 90cm 10170 - 301 JAN: 4515543-178001



鮫 ワカバ/ピンク  
 45cm 10168 - 120 JAN: 4515543-114573  
 70cm 10169 - 220 JAN: 4515543-114597  
 90cm 10170 - 320 JAN: 4515543-114610



鮫 アカ/キ  
 45cm 10168 - 102 JAN: 4515543-113217  
 70cm 10169 - 202 JAN: 4515543-100835  
 90cm 10170 - 302 JAN: 4515543-178025



鮫 モスグリーン/ゴールド  
 45cm 10168 - 121 JAN: 4515543-114580  
 70cm 10169 - 221 JAN: 4515543-114603  
 90cm 10170 - 321 JAN: 4515543-114627



鮫 テツ/ローズ  
 45cm 10168 - 103 JAN: 4515543-113224  
 70cm 10169 - 203 JAN: 4515543-100828  
 90cm 10170 - 303 JAN: 4515543-178018



# Toki-iro

## ときいろ 季色



リーズナブルな価格で45cm、70cmのサイズ展開や幅広いカラーバリエーションが魅力の包装用・ノベルティ向け商品としておすすめのふろしきです。表裏で異なる色・柄を楽しめるリバーシブル仕様ですので、簡単に華やかさを演出できます。



### 45 ときいろ / 70 ときいろ

- 45 ●¥600 (¥660 tax inc.) ●約45cm ●100% polyester (リサイクルポリエステル繊維53%) ●推奨箱サイズ: S  
 70 ●¥1,200 (¥1,320 tax inc.) ●約70cm ●100% polyester (リサイクルポリエステル繊維53%) ●推奨箱サイズ: M



利休梅 コン/ムラサキ  
 45cm 10215 - 107 JAN: 4515543-114634  
 70cm 10216 - 207 JAN: 4515543-114641



利休梅 ムラサキ/ピンク  
 45cm 10215 - 101 JAN: 4515543-112609  
 70cm 10216 - 201 JAN: 4515543-112708



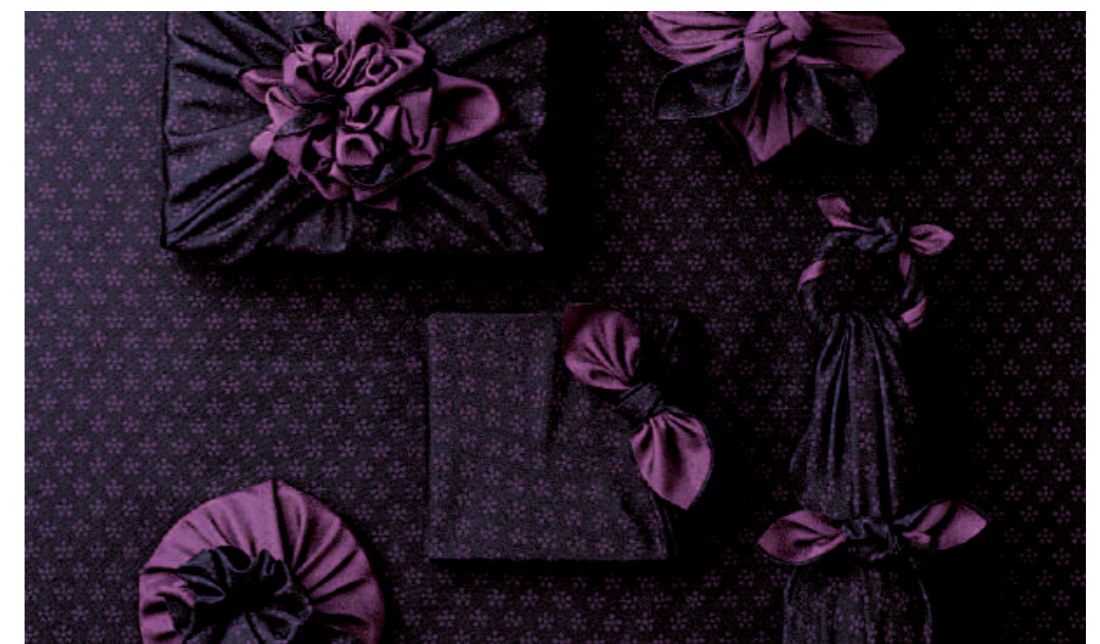
利休梅 ピンク/クリーム  
 45cm 10215 - 104 JAN: 4515543-112630  
 70cm 10216 - 204 JAN: 4515543-112739



利休梅 アカ/オレンジ  
 45cm 10215 - 103 JAN: 4515543-112623  
 70cm 10216 - 203 JAN: 4515543-112722



利休梅 グリーン/ピンク  
 45cm 10215 - 105 JAN: 4515543-112647  
 70cm 10216 - 205 JAN: 4515543-112746



“節目”をむすぶ



「礼儀」「礼節」を重んじ使い続けてきたふろしきは  
人生の節目を彩り、  
そのご縁と丁寧に向き合うことを教えてくれます。

# Silk Uzura-Chirimen

## 正絹うずらちりめん 色の彩時記



通常のちりめんが、ヨコ糸を右撚りと左撚り2本づつ交互に織るのに対して「うずらちりめん」は4本づつで織っています。それにより表面の凹凸がより大きくなり、シボの深い陰影が高級感溢れる色合いと光沢を生み出します。また「絹」特有の風合いは、触れるだけでその品格を実感できる逸品として時代を越えて特別な日を彩ります。

### 中巾 正絹うずらちりめん 色の彩時記 / 二巾 正絹うずらちりめん 色の彩時記

S M

中巾 ●¥10,000 (¥11,000 tax inc.) ●約45cm ●100% silk ●木箱小入  
二巾 ●¥15,000 (¥16,500 tax inc.) ●約68cm ●100% silk ●木箱大入

独特の光沢による陰影の美しさ、和の色。

このシリーズでは、日本の気候風土や文化によって育まれた美意識から生まれ、長く受け継がれてきた伝統色から特に気品高い定番色と、また現代の趣向を反映した色を厳選しました。

桜 (サクラ)

中巾 30611 - 130 JAN : 4515543-305391  
二巾 30613 - 230 JAN : 4515543-305421

浅葱 (アサギ)

中巾 30611 - 131 JAN : 4515543-305407  
二巾 30613 - 231 JAN : 4515543-305438

亜麻色 (アマイロ)

中巾 30611 - 132 JAN : 44515543-305414  
二巾 30613 - 232 JAN : 44515543-305445

鉄紺 (テツコン)

中巾 30611 - 119 JAN : 4515543-300433  
二巾 30613 - 219 JAN : 4515543-305308

古代紫 (コダイムラサキ)

中巾 30611 - 129 JAN : 4515543-300471  
二巾 30613 - 229 JAN : 4515543-305278



正絹うずらちりめん 色の彩時記



# Silk Chirimen

## 正絹ちりめん無地・友禅



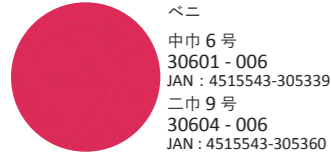
独特の光沢による陰影の美しさ、和の色調。  
緯糸に強い撚りの生糸を用いることで独特の「しぼ」を生みだす「ちりめん」。  
糸が太さ、撚りや織り組織により「しぼ」は大きくなり、  
その表情、趣もまた変わるため、織物の中で最高の技法といわれています。

### 正絹ちりめん無地

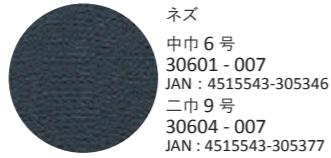
S M L

中巾5号	●¥4,500 (¥4,950 tax inc.) ●約45cm ●100% silk ●推奨箱サイズ: S
中巾6号	●¥5,500 (¥6,050 tax inc.) ●約45cm ●100% silk ●推奨箱サイズ: S
二巾7号	●¥9,000 (¥9,900 tax inc.) ●約68cm ●100% silk ●推奨箱サイズ: M
二巾9号	●¥10,000 (¥11,000 tax inc.) ●約68cm ●100% silk ●推奨箱サイズ: M
二四巾13号	●¥20,000 (¥22,000 tax inc.) ●約90cm ●100% silk ●推奨箱サイズ: M
三巾18号	●¥30,000 (¥33,000 tax inc.) ●約100cm ●100% silk ●推奨箱サイズ: L

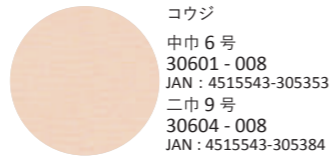
※ムラサキ以外は中巾6号・二巾9号のみにあります。  
※同じサイズの中でも号数が大きほど生地が厚くなります。



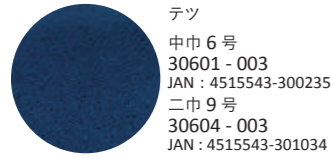
ベニ  
中巾6号  
30601-006  
JAN: 4515543-305339  
二巾9号  
30604-006  
JAN: 4515543-305360



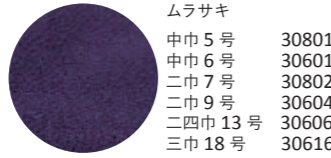
ネズ  
中巾6号  
30601-007  
JAN: 4515543-305346  
二巾9号  
30604-007  
JAN: 4515543-305377



コウジ  
中巾6号  
30601-008  
JAN: 4515543-305353  
二巾9号  
30604-008  
JAN: 4515543-305384



テツ  
中巾6号  
30601-003  
JAN: 4515543-300235  
二巾9号  
30604-003  
JAN: 4515543-301034



ムラサキ  
中巾5号 30801-001 JAN: 4515543-308019  
中巾6号 30601-001 JAN: 4515543-302017  
二巾7号 30802-001 JAN: 4515543-310005  
二巾9号 30604-001 JAN: 4515543-301010  
二四巾13号 30606-001 JAN: 4515543-314003  
三巾18号 30616-001 JAN: 4515543-305261



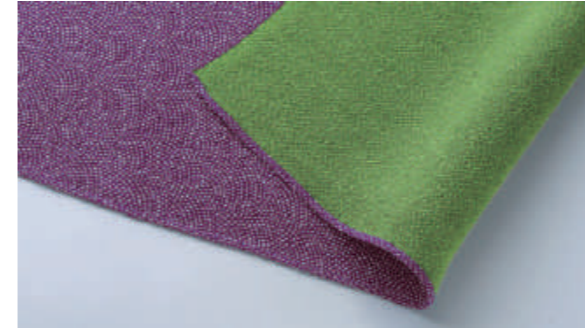
上質な正絹のちりめんにおめでたい文様や花鳥風月のデザインを丁寧に染め、  
伝統ある古典柄を現代でも使いやすい色合いに仕上げました。婚礼や人生の  
節目のお祝いにおすすめです。



### 中巾5号 正絹ちりめん 両面友禅 / 二巾7号 正絹ちりめん 両面友禅

S M

中巾5号	●¥8,000 (¥8,800 tax inc.) ●約45cm ●100% silk ●貼箱S入
二巾7号	●¥13,000 (¥14,300 tax inc.) ●約68cm ●100% silk ●貼箱M入



絞小紋 ムラサキ/グリーン  
中巾 30805-508 JAN: 4515543-308040  
二巾 30806-608 JAN: 4515543-308064



絞小紋 シュ/キ  
中巾 30805-509 JAN: 4515543-300822  
二巾 30806-609 JAN: 4515543-307920

節目をむすぶ



### 名入れ方法

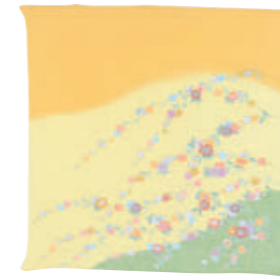
さりげなく記されたお名前こそ、  
お誂えの逸品の証。  
お手軽な〈ペンテックス〉から、  
その一枚に重厚な趣を加える〈刺繍〉  
〈片面抜染〉をご用意しています。  
※詳しくは、P.49をご覧ください。



### 二巾7号 正絹ちりめん 友禅

M

●¥12,000 (¥13,200 tax inc.) ●約68cm ●100% silk ●貼箱M入



花の枝 ヤマブキ  
30623-656 JAN: 4515543-300952



貝合わせ ウスオレンジ  
30623-663 JAN: 4515543-308088



花の丸にうさぎ ピンク  
30623-666 JAN: 4515543-300976

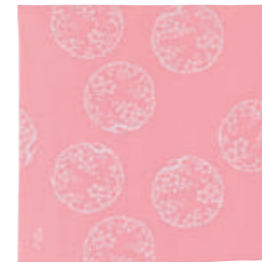


辻ヶ花 ハトバ  
30623-673 JAN: 4515543-300938

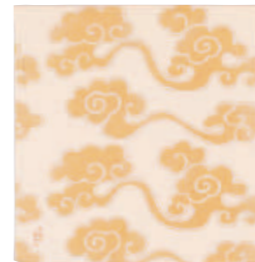
### 45 唐長 正絹ちりめん 友禅

S

●¥8,000 (¥8,800 tax inc.) ●約45cm ●100% silk ●箱入帯付



梅の丸 ウスコウバイ  
30649-101 JAN: 4515543-305223



天平大雲 ウスキ  
30649-102 JAN: 4515543-305230



上のぶ 信夫の丸 フジ  
30649-103 JAN: 4515543-305247



双葉葵 アサギ  
30649-104 JAN: 4515543-305254

正絹ちりめん無地・友禅

# Tatsumura ori

龍村織 金封ふくさ・念珠入れ



染織工芸への功績により「芸術院恩賜賞」を受けた初代龍村平藏氏の創業に始まった龍村美術織物。世界最高水準を誇る精巧な技術と鋭い感性で織り成した文様の世界は、緻密でありながら大胆さを兼ね備えた美しさがあります。時空を超えた品性が漂う名品として受け継ぎたいものです。

## 龍村織 金封ふくさ

●¥16,000 (¥17,600 tax inc.) ●約12×20cm ●100% silk  
●桐箱入 ●のしサイズ: B5



花鳥梅花文 51017 - 101 JAN: 4515543-500703  
獅子狩文 51017 - 102 JAN: 4515543-500710  
桐に向鳳凰丸文 51017 - 103 JAN: 4515543-500727



かちょうばいもん  
花鳥梅花文  
正倉院製の一つで、奈良時代に愛用された錦の一つとみられる文様です。



ししかりもん  
獅子狩文  
法隆寺に伝わる国宝「獅子狩文様錦」を元にした文様。



きりむかいほうおうもん  
桐に向鳳凰丸文  
京の名刹壬生寺に今も伝わる壬生狂言。その狂言衣装として残る壬生寺裂の一つ。

## 龍村織 念珠入れ

●¥14,000 (¥15,400 tax inc.) ●約9.5×16cm ●100% silk  
●桐箱入 ●のしサイズ: A5



花鳥梅花文 51018 - 101 JAN: 4515543-500611  
獅子狩文 51018 - 102 JAN: 4515543-500604  
桐に向鳳凰丸文 51018 - 103 JAN: 4515543-500628

# Urushi ori

漆織 金封ふくさ・念珠入れ

独自の製法により、漆平箔を織り込んだ漆織は従来の金糸を使用した生地よりも自然な光沢に優れています。気品あふれる「漆織の金封ふくさ」は、大切な弔事の際にご利用ください。また、ワンランク上のこだわりをお持ちの方へのギフトにもお使いいただける逸品です。

## 漆織 金封ふくさ

●¥8,000 (¥8,800 tax inc.) ●約12×20cm  
●表 70% silk 30% others (指定外繊維・漆糸)  
裏 100% rayon  
●箱入 ●のしサイズ: A5

牡丹唐草 クロ  
50078 - 001 JAN: 4515543-500697

## 漆織 念珠入れ

●¥6,000 (¥6,600 tax inc.) ●約15.5×9.5cm  
●表 70% silk 30% others (指定外繊維・漆糸)  
裏 100% rayon  
●箱入 ●のしサイズ: A5

牡丹唐草 クロ  
50079 - 001 JAN: 4515543-500734



## 正絹ちりめん 袷ふくさ

●¥8,000 (¥8,800 tax inc.) ●約40×40cm  
●表 100% silk・裏 100% polyester ●箱入 ●のしサイズ: B5



ムラサキ 51004 - 001 JAN: 4515543-501915

## 正絹ちりめん 台付ふくさ【紙箱入】

●¥5,500 (¥6,050 tax inc.) ●約34×34cm  
●表 100% silk・裏 100% polyester ●箱入 ●のしサイズ: B5



ムラサキ 50071 - 001 JAN: 4515543-500802  
テツ 50071 - 003 JAN: 4515543-500826

## 京錦 金封ふくさ

●¥5,000 (¥5,500 tax inc.) ●約12×20cm  
宝づくし: ●表 70% silk 30% others (指定外繊維・紙)・裏 100% rayon  
花唐草: ●表 100% silk・裏 100% rayon ●箱入 ●のしサイズ: B5



宝づくし ホワイト 50085 - 003 JAN: 4515543-500659  
花唐草 クリーム 50085 - 004 JAN: 4515543-500666  
花唐草 グレー 50085 - 006 JAN: 4515543-500680

## 正絹名物裂(牡丹唐草) 金封ふくさ

●¥4,500 (¥4,950 tax inc.) ●約12×21cm ●表 100% silk・裏 100% rayon ●箱入 ●のしサイズ: B5



ムラサキ 50138 - 001 JAN: 4515543-501410

## 正絹ちりめん 台付ふくさ【木箱入】

●¥6,000 (¥6,600 tax inc.) ●約34×34cm  
●表 100% silk・裏 100% polyester ●木箱入 ●のしサイズ: B5



ムラサキ 50074 - 001 JAN: 4515543-500833  
テツ 50074 - 003 JAN: 4515543-500857

## 正絹ちりめん 金封ふくさ

●¥4,500 (¥4,950 tax inc.) ●約12×20cm  
●表 100% silk・裏 100% rayon ●箱入 ●のしサイズ: B5



ムラサキ 50091 - 101 JAN: 4515543-502301  
フジ 50091 - 102 JAN: 4515543-502318

## 名入れについて

さりげなく記されたお名前こそ、お誂えの逸品の証。ペンテックスでは個人名入れは勿論、社寺の法要記念、法人の周年記念等にもご利用いただいております。※詳しくは、P.49をご覧ください。



龍村織 / 漆織 / 正絹ちりめん袷ふくさ / 台付ふくさ / 金封ふくさ

# Fukusa/Nenju Case

## 金封ふくさ・念珠入れ

二つ折りにになっているタイプのものを「金封ふくさ」と呼んでいます。より簡便に使っていただけるようにと生まれた二つ折りは、心づかいはそのままだ、現代に定着したスタイルです。大切な念珠・お数珠の持ち歩きに、必ず必要となるのが「念珠入れ」です。生地デザインや素材にこだわり様々なテイストを揃えております。

### ちりめん刺繍 金封ふくさセット

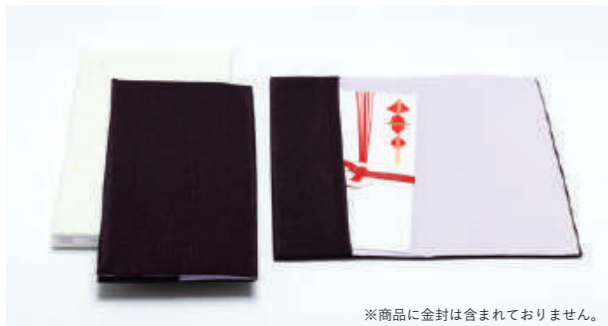
●¥3,300 (¥3,630 tax inc.) ●約12×20cm ●100% rayon ●箱入 ●のしサイズ: A4



鶴 エンジ・ハス グレー 50066 - 001 JAN: 4515543-535026

### ソフト 金封ふくさ

●¥1,800 (¥1,980 tax inc.) ●約12×21cm ●表 95% triacetate 5% polyester・裏 100% polyester ●箱入 ●のしサイズ: B5



ムラサキ 50030 - 001 JAN: 4515543-500406

### 正倉院裂 金封ふくさ

●¥2,000 (¥2,200 tax inc.) ●約12×20cm ●表 100% cotton・裏 100% rayon ●箱入 ●のしサイズ: B5



山羊文 グリーン 50052 - 005 JAN: 4515543-502400  
鴛鴦唐草文 コン 50052 - 010 JAN: 4515543-502424  
双鳳文 チャ 50052 - 013 JAN: 4515543-500970

### 刺繍 金封ふくさ

●¥2,200 (¥2,420 tax inc.) ●約12×20cm ●100% rayon ●箱入 ●のしサイズ: B5



うさぎ ピンク 50090 - 101 JAN: 4515543-502202  
梅 ローズ 50090 - 104 JAN: 4515543-502233  
はぎ グレー 50090 - 105 JAN: 4515543-502240

### ちりめん桜小紋 金封ふくさ

●¥1,500 (¥1,650 tax inc.) ●約12×20cm ●100% rayon ●箱入 ●のしサイズ: B5



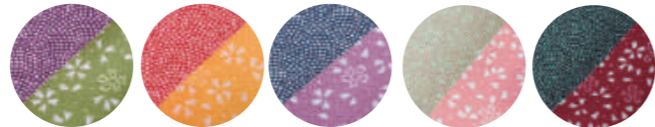
ムラサキ 50100 - 001 JAN: 4515543-513000  
エンジ 50100 - 002 JAN: 4515543-525027  
ピンク 50100 - 003 JAN: 4515543-532148  
フジ 50100 - 006 JAN: 4515543-502509

### 鮫小紋 金封ふくさ

●¥1,500 (¥1,650 tax inc.) ●約12×20cm ●100% polyester ●箱入 ●のしサイズ: B5



ムラサキ/グリーン 50094 - 001 JAN: 4515543-500864  
アカ/キ 50094 - 002 JAN: 4515543-500871  
テツ/ローズ 50094 - 003 JAN: 4515543-500888  
ワカバ/ピンク 50094 - 006 JAN: 4515543-500949  
モスグリーン/ボルドー 50094 - 007 JAN: 4515543-500956



### ポリエステル紬 リバーシブル 金封ふくさ

●¥1,350 (¥1,485 tax inc.) ●約12×20cm ●100% polyester ●箱入 ●のしサイズ: B5



ムラサキ/グリーン 50133 - 001 JAN: 4515543-522002  
エンジ/ハトバ 50133 - 002 JAN: 4515543-536016  
キンチャ/グレー 50133 - 003 JAN: 4515543-536009

### 36 ポリエステルちりめん ふくさ

●¥1,000 (¥1,100 tax inc.) ●約36cm ●100% polyester ●箱入 ●のしサイズ: B5



※商品に金封は含まれておりません。

### 正絹名物裂 (牡丹唐草) 念珠入れ

●¥3,500 (¥3,850 tax inc.) ●約17×17cm ●表 100% silk・裏 100% polyester ●箱入 ●のしサイズ: A5



ムラサキ 50140 - 001 JAN: 4515543-527007

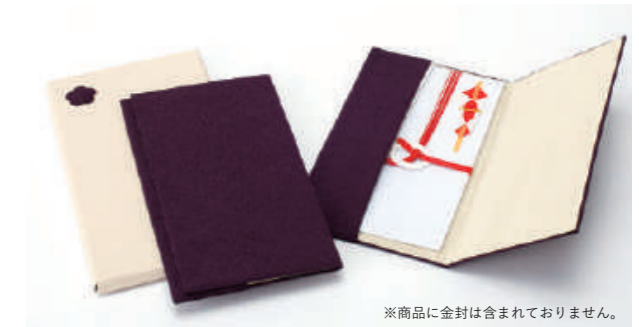
### ちりめん桜小紋 念珠入れ

●¥1,500 (¥1,650 tax inc.) ●約16.5×17.5cm ●表 100% rayon・裏 100% polyester ●箱入 ●のしサイズ: A5



### ポリエステルちりめん 金封ふくさ

●¥1,200 (¥1,320 tax inc.) ●約12×20cm ●表 100% polyester・裏 100% rayon ●箱入 ●のしサイズ: B5



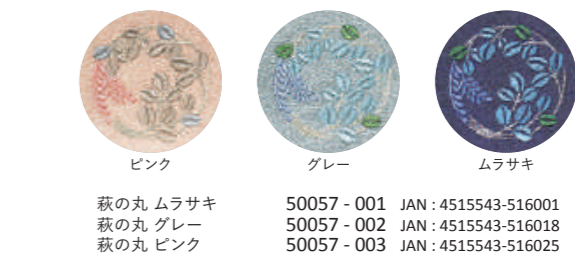
ムラサキ 50012 - 001 JAN: 4515543-500932



ムラサキ 10127 - 001 JAN: 4515543-112104  
ローズ 10127 - 003 JAN: 4515543-112128  
ワカバ 10127 - 005 JAN: 4515543-112142  
パープル 10127 - 006 JAN: 4515543-112159  
NEW ライトピンク 10127 - 008 JAN: 4515543-115082

### 光悦ちりめん 念珠入れ

●¥2,300 (¥2,530 tax inc.) ●約17×17cm ●100% polyester ●箱入 ●のしサイズ: A5



秋の丸 ムラサキ 50057 - 001 JAN: 4515543-516001  
秋の丸 グレー 50057 - 002 JAN: 4515543-516018  
秋の丸 ピンク 50057 - 003 JAN: 4515543-516025

ムラサキ 50102 - 001 JAN: 4515543-501212  
ピンク 50102 - 003 JAN: 4515543-501236  
フジ 50102 - 006 JAN: 4515543-500796

# Gauze Handkerchief

ガーゼはんかち



ガーゼはんかちは、高い吸水性と優しい肌触りが特徴。また、季節感を感じるモチーフ、通年で使えるのでたい柄、和洋どちらでも使えるデザインなど豊富な柄バリエーションを取り揃えています。キャンペーンギフト、ご挨拶、返礼、ラッピング等さまざまな用途にご利用ください。



## ガーゼはんかち

●¥400 (¥440 tax inc.) ●約35×35cm ●100% cotton ●袋入



満開桜 ピンク  
60051 - 124 JAN : 4515543-600465



藤の花 ムラサキ  
60051 - 150 JAN : 4515543-601455



鉄線 ブルー  
60051 - 152 JAN : 4515543-601479



ミモザ イエロー  
60051 - 154 JAN : 4515543-601493



ダリア パープル  
60051 - 155 JAN : 4515543-601806



バンジー マルチ  
60051 - 156 JAN : 4515543-601813



南天と鳥 オレンジ  
60051 - 157 JAN : 4515543-601820



※宝づくし・金魚と水草は廣番

# Gauze Hand Towel

ガーゼ手拭い

ガーゼ手拭いは、ガーゼ素材でできたやさしい肌触りです。時間をかけて丁寧に生地を晒す精練工程を経て、ふっくら柔らかな風合いになるよう仕上げています。2重ガーゼの生地は軽やかさばらず、速乾性に優れています。



## ガーゼ手拭い

●¥650 (¥715 tax inc.) ●約34×88cm ●100% cotton ●袋入



満開桜 ピンク  
60053 - 124 JAN : 4515543-661091



藤の花 ムラサキ  
60053 - 150 JAN : 4515543-601516



鉄線 ブルー  
60053 - 152 JAN : 4515543-601530



ミモザ イエロー  
60053 - 154 JAN : 4515543-601554



ダリア パープル  
60053 - 155 JAN : 4515543-601837



バンジー マルチ  
60053 - 156 JAN : 4515543-601844



南天と鳥 オレンジ  
60053 - 157 JAN : 4515543-601851

ガーゼはんかち／ガーゼ手拭い



# 儀式用風呂敷／袱紗／漆器

## 別誂

### 《風呂敷・袱紗》

家紋入り風呂敷・袱紗は、お誂え別染めを承ります。  
 サイズ・生地・重さ・大きさ・お好みの色をお選びください。  
 多少のお時間を頂きますが、1枚からお誂えさせていただきます。  
 ※P.45～46のお誂えの商品に関しては、別途型代がかかります。



### 別誂 正絹縮緬 家紋入り 風呂敷

お誂別染＜加工期間約30日＞

●100% silk ●箱入

サイズ	発注No.	上代(TAX)
中 巾:約45cm	6号	40861 ¥20,000 (¥22,000 tax inc.)
尺四中巾:約52cm	9号	40874 ¥25,000 (¥27,500 tax inc.)
二 巾:約68cm	10号	40862 ¥28,000 (¥30,800 tax inc.)
	13号(重目)	40859 ¥30,000 (¥33,000 tax inc.)
二四中巾:約90cm	13号	40863 ¥35,000 (¥38,500 tax inc.)
三 巾:約104cm	18号	40864 ¥48,000 (¥52,800 tax inc.)



### 別誂 白山紬 家紋入り 風呂敷

お誂別染＜加工期間約30日＞

●100% silk ●箱入

サイズ	発注No.	上代(TAX)
二 巾:約70cm	並	40812 ¥28,000 (¥30,800 tax inc.)
	重目	40822 ¥30,000 (¥33,000 tax inc.)
二四中巾:約90cm	並	40813 ¥33,000 (¥36,300 tax inc.)
	重目	40823 ¥38,000 (¥41,800 tax inc.)
三 巾:約104cm	並	40814 ¥43,000 (¥47,300 tax inc.)
	重目	40824 ¥48,000 (¥52,800 tax inc.)



■ご注文にあたってのお願い 家紋……①「紋典」「平安紋鑑」等(紋の見本帳)に掲載されている場合  
 ・見本帳の名称・紋の番号・紋の名称をご指示ください。  
 ②見本帳に掲載されていない場合は、  
 ・明確な見本や家紋のコピーや写真やデジタルデータをご提供ください。

### 別誂 塩瀬 家紋入り 袱紗

お誂別染＜加工期間約30日＞

●100% silk ●箱入



サイズ	発注No.	上代(TAX)
6寸:約21×19cm	並	40841 ¥28,000 (¥30,800 tax inc.)
	重目	40834 ¥30,000 (¥33,000 tax inc.)
8寸:約30×28cm	並	40842 ¥35,000 (¥38,500 tax inc.)
	重目	40835 ¥37,000 (¥40,700 tax inc.)
9寸:約32×30cm	並	40843 ¥40,000 (¥44,000 tax inc.)
	重目	40836 ¥43,000 (¥47,300 tax inc.)
尺角:約38×35cm	並	40844 ¥45,000 (¥49,500 tax inc.)
	重目	40837 ¥48,000 (¥52,800 tax inc.)



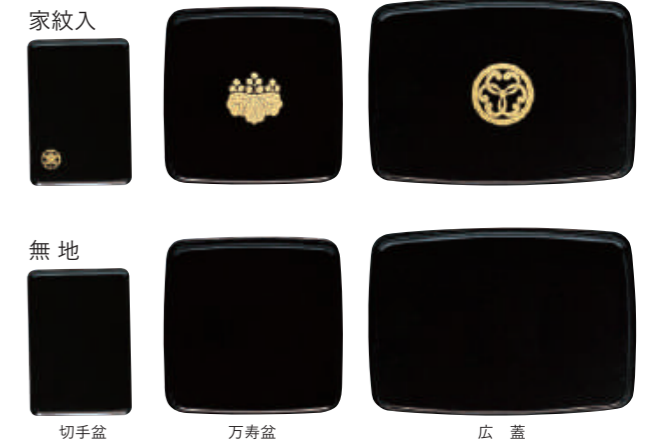
### 《漆器》

### 別誂 越前塗木製家紋入・無地 漆器

＜加工期間約30日＞

漆器に関する項目					
品名	サイズ(cm)	家紋	発注No.	上代(TAX)	紋直径(cm)
切手盆	8寸(24×17)	家紋入	40941	¥28,000 (¥30,800 tax inc.)	3.6
		無地	40945	¥13,000 (¥14,300 tax inc.)	
	9寸(27×19)	家紋入	40942	¥32,000 (¥35,200 tax inc.)	3.6
		無地	40946	¥17,000 (¥18,700 tax inc.)	
万寿盆	8寸(24×24×4)	家紋入	40932	¥50,000 (¥55,000 tax inc.)	9
		無地	40935	¥30,000 (¥33,000 tax inc.)	
	尺0(30×30×4.5)	家紋入	40934	¥55,000 (¥60,500 tax inc.)	9
		無地	40937	¥35,000 (¥38,500 tax inc.)	
広 蓋	尺3寸(28×39×4.5)	家紋入	40921	¥60,000 (¥66,000 tax inc.)	9
		無地	40924	¥40,000 (¥44,000 tax inc.)	
	尺5寸(31×45×4.5)	家紋入	40922	¥68,000 (¥74,800 tax inc.)	10.5
		無地	40925	¥48,000 (¥52,800 tax inc.)	

※サイズ表記:縦×横×高さ ※サイズはおおよそです。



### ■広蓋・袱紗・ふろしきの扱い方



# 既製品

塩瀬袱紗  
白山紬風呂敷



一部の家紋には、塩瀬袱紗・白山紬風呂敷の既製品のご用意がございます。  
下記の「既製家紋一覧表」よりお選びください。  
その他の紋や色は、御誂別染めにて承ります。(P45、46をご参照下さい)

塩瀬袱紗・白山紬風呂敷  
既製家紋一覧表

(※在庫状況については、お問い合わせください。)



品名	上代(税込)	発注No.						
8寸塩瀬袱紗	鉄	¥20,000 (¥22,000 tax inc.)	40831-001	—	40831-007	40831-008	40831-009	40831-010
	朱赤		40831-002	40831-004	—			
尺角塩瀬袱紗	鉄	¥25,000 (¥27,500 tax inc.)	40832-001	—	40832-007	40832-008	40832-009	40832-010
	朱赤		40832-002	40832-004	—			
二巾白山紬風呂敷	鉄	¥20,000 (¥22,000 tax inc.)	40801-001	40801-004	40801-007	40801-008	40801-009	40801-010
	江戸紫		40801-002	40801-005	—			
	古代紫		40801-003	40801-006	—			
二四巾白山紬風呂敷	鉄	¥24,000 (¥26,400 tax inc.)	40802-001	40802-004	40802-007	40802-008	40802-009	40802-010
	江戸紫		40802-002	40802-005	—			
	古代紫		40802-003	40802-006	—			
三巾白山紬風呂敷	鉄	¥30,000 (¥33,000 tax inc.)	40803-001	40803-004	40803-007	40803-008	40803-009	40803-010
	江戸紫		40803-002	40803-005	—			
	古代紫		40803-003	40803-006	—			



品名	上代(税込)	発注No.					
8寸塩瀬袱紗	¥20,000 (¥22,000 tax inc.)	40831-011	40831-012	40831-013	40831-014	40831-015	40831-016
尺角塩瀬袱紗	¥25,000 (¥27,500 tax inc.)	40832-011	40832-012	40832-013	40832-014	40832-015	40832-016
二巾白山紬風呂敷	鉄 ¥20,000 (¥22,000 tax inc.)	40801-011	40801-012	40801-013	40801-014	40801-015	40801-016
二四巾白山紬風呂敷	¥24,000 (¥26,400 tax inc.)	40802-011	40802-012	40802-013	40802-014	40802-015	40802-016
三巾白山紬風呂敷	¥30,000 (¥33,000 tax inc.)	40803-011	40803-012	40803-013	40803-014	40803-015	40803-016

# 別誂

別誂 正絹手織 綴袱紗 (亀房付)

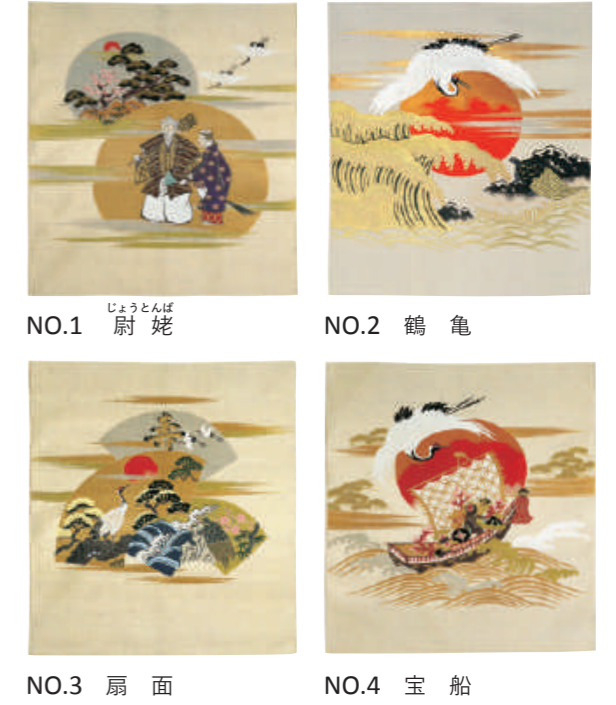
<加工期間約 30 日> ●100% silk ●箱入  
<表地色(家紋の入る部分)> 男性(お家用) 鉄紺又は濃松葉色  
女性(お嫁入用) 朱赤

別誂 交織手織 綴袱紗 (亀房付)

<加工期間約 30 日> ●たて糸 100% silk / よこ糸 100% rayon ●箱入  
<表地色(家紋の入る部分)> 男性(お家用) 松葉色  
女性(お嫁入用) 赤色

品名	発注 No.	上代(税抜)	サイズ(cm)
正絹	大	40901 ¥450,000 (TAX ¥495,000)	約 69×64
	中	40902 ¥350,000 (TAX ¥385,000)	約 55×50
	小	40903 ¥180,000 (TAX ¥198,000)	約 33×30
交織	大	40904 ¥280,000 (TAX ¥308,000)	約 68×63
	中	40905 ¥240,000 (TAX ¥264,000)	約 54×49
	小	40906 ¥120,000 (TAX ¥132,000)	約 32×29

※このページのお誂の商品に関しては、別途型代がかかります。



■儀式用 ふろしき・袱紗・漆器(切手盆・万寿盆・広蓋)の組み合わせサイズ表

※( )内の単位はcm

	切手盆	万寿盆	万寿盆・広蓋	広蓋
漆器 無地及び家紋入り			(万寿盆・広蓋 どちらでも)	
サイズ	8寸(24×17) 9寸(27×19)	8寸(24×24) 尺(30×30)		尺3(28×39) 尺5(31×45)
塩瀬袱紗				
サイズ	6寸(21×19)	8寸(30×28)	9寸(32×30)	尺(38×35)
縮緬ふろしき				
サイズ	中巾	二巾	二四巾	三巾18号
白山紬ふろしき	—			
サイズ		二巾	二四巾	三巾



記念品・ノベルティ等のオリジナル風呂敷をお作りします。

## 希望数量と素材・加工の目安

オリジナル製作	希望数量	素材	加工
ワンポイント	何枚からでも可能	既存商品	ペンテ / 刺繍 / 片面抜染
オリジナルデザイン 小ロット	100枚	ポリエステル (撥水加工可)	昇華転写 / インクジェット
オリジナルデザイン 大ロット	200枚以上	綿・オーガニックコットン ポリエステル (撥水加工可) レーヨン、リネン、正絹	ハンドスクリーン オートスクリーン インクジェット

## ワンポイント (名入れ・ロゴ入れ)

既製品にワンポイント | 既製品にワンポイントで、文字やマークを入れる方法です。製作期間が短く、小ロットでの加工が可能です。

- 加工期間 **約14日**～ (加工方法により記載日数以上かかる場合もあります)
- ロット 何枚からでもOKです。
- 御見積に必要な内容

予算 納期 数量 商品 デザイン

ペンテックス・抜染・刺繍 納品形態

※商品は既製品からお選びください。  
※ロゴデザインはAIデータ・画像データ・鮮明な印刷物があるときに仕上がります。



	ペンテックス(顔料)	刺繍	片面抜染
方法	型を使って顔料をプリントする。	職人が丁寧に施す刺繍	抜染粉で風呂敷の色を染抜く技法
カラー	白、黒、シルバー、ゴールド	白、シルバー、ゴールド	白
加工可能な風呂敷	全ての商品	風呂敷全般 (ふくさ、念珠入れは不可)	正絹ちりめんのみ
型の要不要	個人名 (苗または名前) 3文字までは型不要。(特殊文字を除く) その他は型代必要のためお問い合わせください。		

### ●主な名入れ位置

#### 個人名入れ

よりパーソナルな印象を与えるお名入れは、幅広いギフトに喜ばれています。お包みの際には、名前が内側に隠れるように使用します。

※型代不要 (特殊文字を除く)



#### 家紋・ロゴ・記念文字 名入れ

お包みした際に家紋・ロゴ・記念文字などが現れる仕様になっております。企業や学校、団体の周年記念やお店などのロゴマークなどがおすすめです。

※型代別途必要



## オリジナルデザイン

お選びの素材にオリジナルデザイン | 素材を選択し、オリジナルデザインをプリントで製作する方法です。通常は、3段階のロットで承っております。

- 加工期間 **約30日～60日** (加工方法により記載日数以上かかる場合もあります)
- ロット デザインやサイズによりロット数は異なります。詳しくはお問い合わせください。

制作にかかるまでの流れ

お問い合わせ ▶ デザインと御見積の確認 ▶ データ入稿 ▶ 制作開始

御見積に必要な内容

素材 サイズ デザイン 予算 納期 数量 納品形態

※出来上がりのイメージに最も近い商品をカタログからお選び下さい。  
お探しの素材や加工方法などがある場合は、見本があると、イメージに近い仕上がりになります。



紙箱 (S/M/L/L深型) は100%古紙再生紙を使用しています。

※商品と掛率が異なりますのでご注意ください。

S (チーフ・中巾用：約45cm)	M (二巾・二四巾用：約70～90cm)	L (三巾・四巾用：約100～130cm) / L深型 (約130cm～150cm)
<b>トムソン箱 S</b> ●¥200 (¥220 tax inc.) ●17×11.5×2.5cm ●のしサイズ：A5 90171 JAN : 4515543-910106 ※なくなり次第終了します。	<b>トムソン箱 M</b> ●¥300 (¥330 tax inc.) ●23.5×17×2.5cm ●のしサイズ：B5 90172 JAN : 4515543-910113 ※なくなり次第終了します。	<b>紙箱 L ページュ</b> ●¥350 (¥385 tax inc.) ●約27.5×19×2.4cm ●のしサイズ：A4 90186 JAN : 4515543-911073
<b>紙箱 S ページュ</b> (推奨商品：チーフ、タオル他) ●¥200 (¥220 tax inc.) ●約14×13.5×2.2cm 90184 JAN : 4515543-911059	<b>紙箱 M ページュ</b> ●¥300 (¥330 tax inc.) ●約23.5×17×2.3cm ●のしサイズ：B5 90185 JAN : 4515543-911066	<b>紙箱 L 深型 ページュ</b> ●¥400 (¥440 tax inc.) ●約27.5×19×3.5cm ●のしサイズ：A4 90187 JAN : 4515543-911080
<b>貼箱 S 白</b> ●¥500 (¥550 tax inc.) ●20×12×2cm ●のしサイズ：A5 90176 JAN : 4515543-910304	<b>貼箱 M 白</b> ●¥600 (¥660 tax inc.) ●23.5×17×2cm ●のしサイズ：B5 90177 JAN : 4515543-910311	
<b>木箱 小</b> ●¥1,200 (¥1,320 tax inc.) ●21×14×2cm (外寸) ●のしサイズ：B5 90116 JAN : 4515543-910502	<b>木箱 大</b> ●¥1,700 (¥1,870 tax inc.) ●25.5×17.5×2.5cm (外寸) ●のしサイズ：A4 90117 JAN : 4515543-910519	

## チーフ用 タペストリー棒

- ¥400 (¥440 tax inc.) ●約 54.5cm
- 棒部分/塩化ビニール 両側キャップ/ポリエチレン ●袋入
- ※チーフサイズのふろしきをタペストリーとしてご利用いただけます。



90168  
JAN : 4515543-910939



- このカタログの商品写真は、撮影・印刷の関係上、色・柄が現物と異なる場合がございます。
- 商品により価格変更がある場合がありますので、お確かめください。
- 商品は、十分ご用意しておりますが、万が一品切れの場合は容赦下さい。
- カタログの有効期限内でも、やむを得ず生産中止する商品が出てくる場合がありますのでご了承ください。
- このカタログの有効期限は、2024年12月末までです。

壁掛けとして風呂敷を楽しむためのアイテムです。お好みのふろしきを飾ってお楽しみください。

# ふろしきの包み方 / How to use Furoshiki

基本の「真結び」をマスターすれば、ふろしきはバッグやラッピングに七変化

包み方の動画が  
カンタンに  
見られます

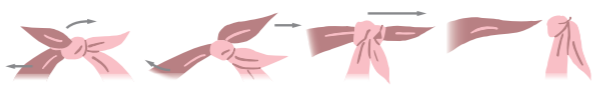


## 真結び Basic knot



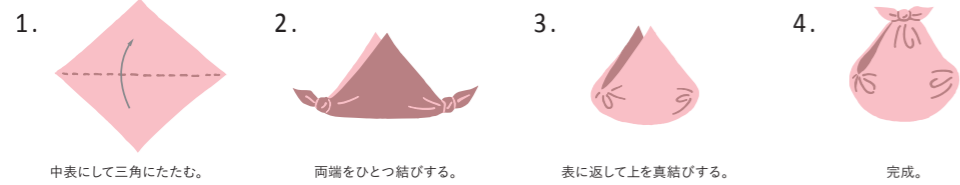
「縦結び」の結び目は直角に交差しますが、「真結び」の結び目は本体と同方向（平行）にそります。使っていても結び目がゆるむことはありません。

## 真結びのほどき方 How to Untie



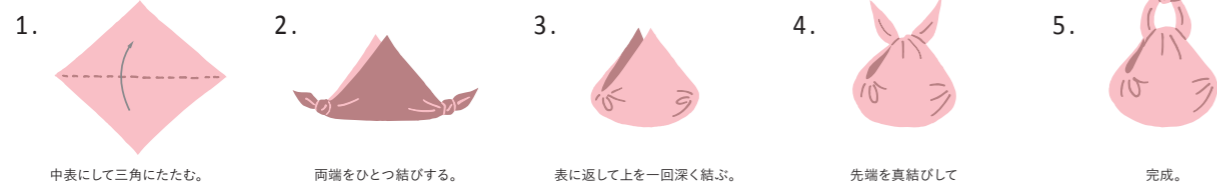
真結びをほどくときは、左手で布の本体を、右手でその先端を持って左手と右手が一直線になるまで引っ張ります。結び目を右手で上から軽くにぎり、右方向へ抜きます。

## しずくバッグ Simple Bag



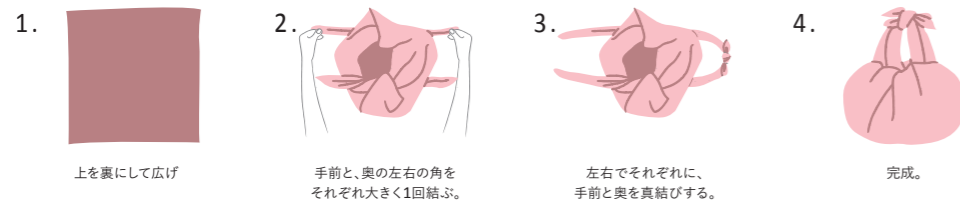
1. 中表にして三角にたたむ。 2. 両端をひとつ結びます。 3. 表に返して上を真結びする。 4. 完成。

## おでかけバッグ Another Simple Bag



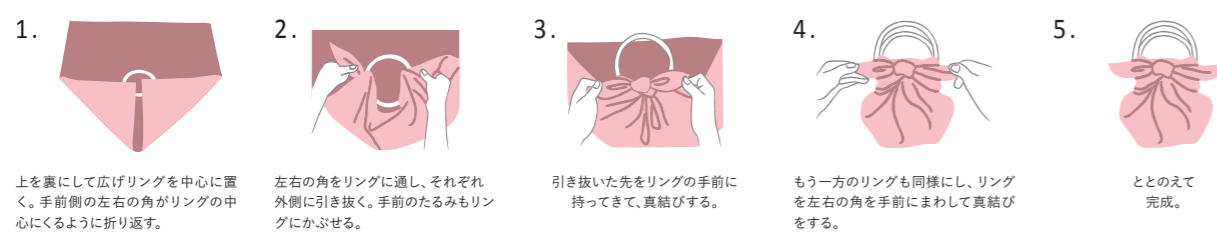
1. 中表にして三角にたたむ。 2. 両端をひとつ結びます。 3. 表に返して上を一回深く結ぶ。 4. 先端を真結びして 5. 完成。

## きんちゃくバッグ KINCHAKU Bag



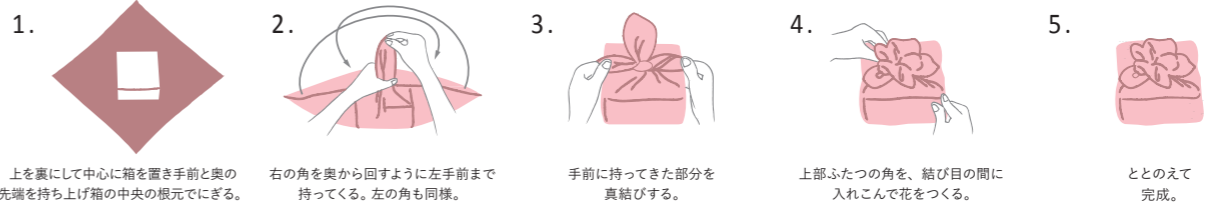
1. 上を裏にして広げ 2. 手前と、奥の左右の角をそれぞれ大きく1回結ぶ。 3. 左右でそれぞれに、手前と奥を真結びする。 4. 完成。

## いちごバッグ Ring Bag



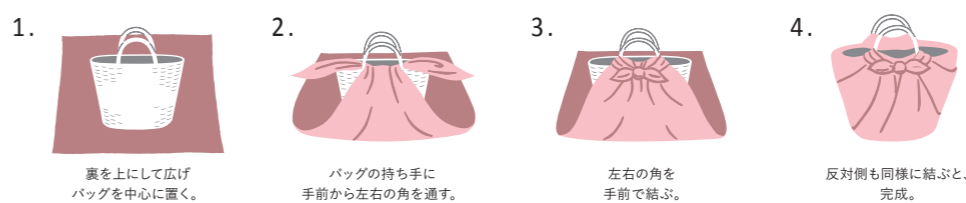
1. 上を裏にして広げリングを中心に置く。手前側の左右の角がリングの中心になるように折り返す。 2. 左右の角をリングに通し、それぞれ外側に引き抜く。手前のたるみもリングにかぶせる。 3. 引き抜いた先をリングの手前に持ってきて、真結びする。 4. もう一方のリングも同様に、リングを左右の角を手前にまわして真結びをする。 5. ととのえて完成。

## 花包み Flower Wrapping



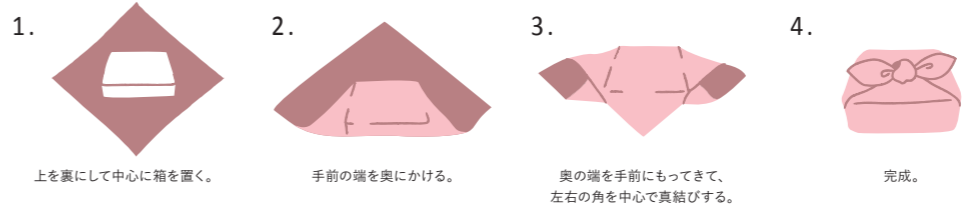
1. 上を裏にして中心に箱を置き手前と奥の先端を持ち上げ箱の中央の根元にのぞく。 2. 右の角を奥から回すように左手前まで持ってくる。左の角も同様。 3. 手前に持ってきた部分を真結びする。 4. 上部ふたつの角を、結び目の間にいれこんで花をつくる。 5. ととのえて完成。

## カバーリングバッグ Covering Bag



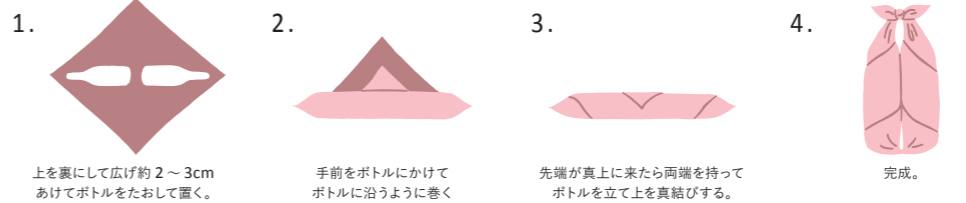
1. 裏を上にして広げバッグを中心に置く。 2. バッグの持ち手に手前から左右の角を通す。 3. 左右の角を手前で結ぶ。 4. 反対側も同様に結び、完成。

## おつかい包み Gift Wrapping



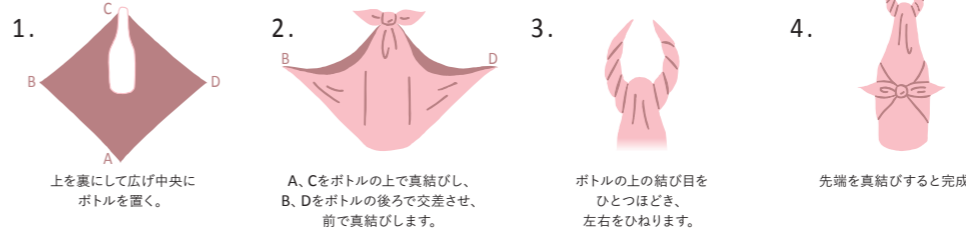
1. 上を裏にして中心に箱を置く。 2. 手前の端を奥にかける。 3. 奥の端を手前にもってきて、左右の角を中心で真結びする。 4. 完成。

## 瓶2本包み Double Bottle Wrapping



1. 上を裏にして広げ約2~3cmあけてボトルをたおして置く。 2. 手前をボトルにかけてボトルに沿うように巻く 3. 先端が真上に来たら両端を持ってボトルを立て上を真結びする。 4. 完成。

## 瓶包み Single Bottle Wrapping



1. 上を裏にして広げ中央にボトルを置く。 2. A、Cをボトルの上で真結びし、B、Dをボトルの後ろで交差させ、前で真結びします。 3. ボトルの上の結び目をひとつほどき、左右をひねります。 4. 先端を真結びすると完成。

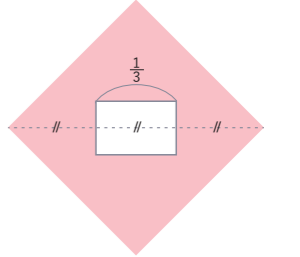
### <サイズと使い方>

ふろしきのサイズは小ささまざま。代表的なサイズとその使い方を紹介します。

三巾 (約104cm) 二四巾 (約90cm)	バッグ・一升瓶 など
二巾 (約68~70cm)	ワイン・贈答品 など
中巾 (約45~50cm)	お弁当・ティッシュ箱 ・プチラッピングなど

### <サイズの選び方>

サイズを選ぶ時の目安は、対角線の長さが包みたいモノの約3倍あるふろしきを選ぶと使いやすくなります。



### 毎年2月23日は、 2・2・3 (つつみの日) 「ふろしきの日」

- 京都ふろしき会・京都ふろしき振興会
- 東京ふろしき振興会で組織する日本風呂敷連合会では、ふろしき
- や、ふろしき文化を広くPRするため2月23日を「つ・つ・み」と語呂で合わせ、平成12年に「ふろしきの日」として記念日登録いたしました。

ふろしきの包み方 / 本の紹介

## Books 本の紹介



「京都の風呂敷屋さんが教える 一生使える! 結び方・包み方 50」  
発行 / PHP 研究所  
<https://www.php.co.jp/>  
著 / 京都和文化研究所むす美・山田悦子  
● ¥1,300 (¥1,430 tax inc.) 99011



「ふろしきハンドブック」  
発行 / 株式会社誠堂新光社  
<http://www.seibundo-net.co.jp/>  
著 / 京都和文化研究所むす美・山田悦子  
撮影 / 井上孝明、高瀬博 (beta)  
● ¥1,200 (¥1,320 tax inc.) 99008

日英  
2ヶ国語  
対応



「あたらしいふろしきのつかいかた」  
発行 / 株式会社誠堂新光社  
<http://www.seibundo-net.co.jp/>  
著 / 京都和文化研究所むす美・山田悦子  
撮影 / 井上孝明、高瀬博 (beta)  
● ¥1,400 (TAX ¥1,540) 99007



「初めてのふろしきレッスン」  
発行 / 小学館  
<http://www.yakudatu-hon.com>  
監修 / 京都和文化研究所むす美・山田悦子  
撮影 / 眞慎也・植松千波・五百蔵美能  
● ¥1,400 (¥1,540 tax inc.) 99003



「風呂敷つつみ」(改訂版) 2月発刊予定  
発行 / パナナブックス / トランスビュー株式会社  
<http://www.transview.co.jp>  
著 / 京都和文化研究所むす美・山田悦子  
撮影 / 岡本寛治  
● ¥2,000 (¥2,200 tax inc.) 99004

日英  
2ヶ国語  
対応

## DVD 版ふろしきレシピ

- 全 15 種類収録
- 二カ国語対応 (日本語・英語)
- ¥500 (¥550 tax inc.)
- 90180 JAN:4515543-911004

基本の真結びから  
流行のバッグの包み方まで  
全15種類を収録  
(日英2ヶ国語対応)



※どちらの商品にもセットできます。  
※単品でも販売いたします。

※書籍は掛率が異なります。 ※絶版のものも在庫がございます。  
※上記の書籍について、全部または一部を無断で複製複製 (コピー) することは、著作権法上の例外を除き禁じられています。



法人  
公式サイト カタログサイト shop むす美

つ つみ  
2月23日はふろしきの日 定価1,000円 (税込1,100円)